

3回5日目 ◇今日の天気 晴れのち曇り ◇今日の馬場 重・不良

みどころ 丸山台特別

メインは第4レースにて実施されるC級以下の準重賞・丸山台特別。先週の福永洋一記念は極端に人気を下げたグッドヒューマーが見事に反撃。ユメノホノオの連勝を止める逃走劇で重賞3勝目をゲット。先行有利の馬場から一雨降った今週はどういう変化があるのかも見処のひとつか。
ティアップエックスは条件問わず結果を出せているものの、より

長所が発揮しやすいのが長丁場。ここは狙ってきた鞍だろうし、持久力を最大限活かしたい処か。
ゲンパチマイティーは前回のマイル戦で不覚を取るも、ここ参戦は何らかの思惑はあるはずで、巻き返す目も一考。この距離ならスムーズに前付けが叶うナムラスワガー、良血馬フィリオアレグロも馬場状態ひとつでチャンス拡大か。

調教タイムBest

1位	6R	キタノカトレア	38.1
1位	11R	ロードシヤマル	38.1
3位	10R	フレデイパローズ	38.4
4位	8R	イールテソーロ	38.8
5位	3R	メイショウミチロク	39.3
6位	6R	ナンデフエステイヴ	39.6
7位	5R	ウインジョイフル	39.9
8位	3R	アンディジェン	40.0
9位	1R	ミオファースト	40.4
10位	3R	シズオウ	40.6
10位	4R	リバーシブルレーン	40.6
12位	11R	シンゼンデレヤ	40.9
13位	2R	ミスバイキング	41.1
13位	4R	ティアツブエックス	41.1
15位	10R	テイルウインド	41.2
16位	8R	サブライズビュー	41.3
17位	4R	ヤマノマタカ	41.4
18位	3R	ホルス	41.5
19位	3R	チャーチヤンテン	41.6
19位	10R	ガンケン	41.6

今週の併せ馬の内容

26日(新馬(2才))
アンディジェン (3R)
30日(ゲンパチマイティー (4R))
ダノンダンサー (日曜11R)

当場で発売

東京ダービー (Jpn I)
大井競馬場 6月5日
1着賞金 1億円 / 3歳 / 2000m

自信の本命CPU

2R 1番 コウエイバクシン
7R 1番 アイアンムスメ
8R 5番 ロードアスタリスク

自信の本命CPU(2018年5月~)

1932R中1着1310回、2着310回、3着126回
単勝率67.8%、2連対83.9%、3連対90.4%

岩崎TM 予想コーナー

5000円コーナー

モノノフピンク
馬単 6-8 500円
3R 6-7 500円
6-9 500円

キタノカトレア
馬単 7-3 1000円
6R 7-9 500円
7-6 500円

カプティフ
馬単 4-1 500円
10R 4-3 500円
4-11 500円

1着流し
11R 8番
トレイントレイン
1着-⑧
2着-⑥⑦⑪⑫
3着-⑥⑦⑪⑫
組合せ数12

好配ゲット
5R
⑩=①④②⑦

山崎TM 予想コーナー

狙い馬券
2R
⑫-①⑨
ワイド(2点)

推奨馬
10R 3番
ガンケン

データ室
1R 11番 レディーアーサー 選抜下で軌道修正を
4R 12番 ティアップエックス 好枠ゲットで長所発揮も
5R 2番 サウンドウィッシュ 距離千三は計算立ちやすく
11R 12番 シンゼンデレヤ 極端な枠が吉と出れば

新顔ニジイロラインの父はレインボーライン。その産駒はサンプルこそ少ないものの、当地では山桃特別2着のナナイロラインや、2勝を挙げたオウケンライトがいて、相性自体は悪くないイメージ。人気が予想される2騎とのセットで先物買いを。
距離に魅力を感じる馬が多数いて、ガンケンもその中の一角。その転入初戦は溜めて弾ける気持ちの良い差し切りで、ある意味倉兼先生の管理馬らしい勝ち方。選抜戦で簡単にはいかないかもしれないが、再びアノ衝撃を拝見できれば。

重賞・準重賞

福永洋一記念

5月26日

グッドヒューマー

永森大智騎手のコメント

「10歳ですが、大事に使われているので、歳を感じさせない馬でした。昨日から前残りの馬場だったので、スタートだけしっかり出せるように注意していました。一番は馬が頑張ってくれたので、そこに尽きると思います。強い馬がいたので、自分から強気に動いていこうと思いました。それに応えてくれた馬に感謝しています。」

山桃特別

5月18日

マジックセブン

佐原秀泰騎手のコメント

「手応え十分で道中ではいつ抜いていこうかと探っていました。直線でもしっかり走ってくれたので良かったです。今日の結果で高知優駿にも挑戦できると思うので、そこで結果がついてくればさらに嬉しいですね。」

春野特別

5月11日

ロイズピーク

佐原秀泰騎手のコメント

「この馬は逃げたら強いというのを幾度となく見ていたので、ゲートだけ集中して、作戦通り逃げられたのが良かったです。今年度の開催は無事ここまで順調にきて、関係者一同頑張ってやっているので声援よろしくをお願いします。」

黒潮皐月賞

5月5日

プリフロールイン

宮川実騎手のコメント

「しっかり乗り込んでレースにのぞめた。素直な馬なので僕のゴーサインを待つようなレースだった。直線ではゴーサインにしっかりこたえてくれた。最後まで気を抜かなかった。それで、直線でも、突き放せた。この馬とともに高知優駿を取りたい。これからもファンを裏切らないパフォーマンスをしたい」

紙面の見方

連番・帽子色	本紙	岩山C	崎P	近TU	M	血統	父	母	格付(最高)	母の父	馬名	性齢毛色	馬主名	脚質	最高距離	①②③着	④⑤⑥⑦⑧⑨⑩着	12345678910	月日	級別	頭数	着順	斤量	騎手	着回数	通過順	等は先行争い		
1	2	3	4	5	6	7	8	9	10	11	12	13	14	15	16	17	18	19	20	21	22	23	24	25	26	27	28	29	30

連番・帽子色	馬名	月日	級別	頭数	着順	斤量	騎手	着回数	通過順	等は先行争い	当場、県外、良・不良、ナ仔、季節	戦法別、今年、前年	厩舎談話	総評
1	2	3	4	5	6	7	8	9	10	11	12	13	14	15

馬単・3連単 前々決着一考か
展開 2 1 3 11 5 6 9 12 4 8 10 7
注

Table with columns for race number (1-12), horse number, name, sex, age, and various performance statistics. Includes names like メイショウアジロ, トラストパツキャオ, ナイルローズ, フォーカスオンミー, リコーパイン, ミオファースト, スピンドクター, イサテルダイチ, ダノンブルズアイ, ブロムベール, レディーアーサー, デスヨネ.

Table with columns for race number (1-12), horse number, name, sex, age, and various performance statistics. Includes names like メイショウアジロ, トラストパツキャオ, ナイルローズ, フォーカスオンミー, リコーパイン, ダノンブルズアイ, ブロムベール, レディーアーサー, デスヨネ.

Table with columns for race number (1-12), horse number, name, sex, age, and various performance statistics. Includes names like メイショウアジロ, トラストパツキャオ, ナイルローズ, フォーカスオンミー, リコーパイン, ミオファースト, スピンドクター, イサテルダイチ, ダノンブルズアイ, ブロムベール, レディーアーサー, デスヨネ.

◇天候その他の理由で、開催が中止または開催途中で打ち切られた場合は、ネットプリント・コンビニプリント新聞のお取り換えはできませんので、あらかじめ御了承下さい。

馬単・3連単 主力両頭の首位争いか
1-9 1-11 9-11 1-4 9-11 1-4 9-11 1-4 9-11
展開 1 9 12 4 11 2 5 6 7 10 3 8
注

Table with columns for race numbers (1-12), horse names (e.g., コウエイバクシン, ヴィルゲート, アキロック), jockeys, and performance data. Includes detailed statistics for each horse and race.

Table with columns for race numbers (1-3), horse names (e.g., コウエイバクシン, ハットグットゲット, デリカテス), jockeys, and performance data. Includes detailed statistics for each horse and race.

Table with columns for race numbers (1-12), horse names (e.g., コウエイバクシン, ヴィルゲート, アキロック), jockeys, and performance data. Includes detailed statistics for each horse and race.

◇天候その他の理由で、開催が中止または開催途中で打ち切られた場合は、ネットプリント・コンビニプリント新聞のお取り換えはできませんので、あらかじめ御了承下さい。

馬単・3連単 伏兵馬の一角崩しも
8-6-9 8-9-6 8-9-6
展開 5 8 12 1 2 7 6 9 3 11 4 10
注◎△×○▲

Table with columns for race number (1-12), color, and horse details including name, sex, age, weight, and performance data. Horses include: エイシンケヴィン, メイショウミチロク, ネイサンパローズ, シズオウ, チャーチャンテン, モノノフピンク, アンディジェン, ホルス, カノンソラーレ, ノアペルーサ, ハッピープリバイル, イーベンホルツ.

Table with columns for race number (1-12), color, and horse details including name, sex, age, weight, and performance data. Horses include: エイシンケヴィン, メイショウミチロク, ネイサンパローズ, シズオウ, チャーチャンテン, モノノフピンク, アンディジェン, ホルス, カノンソラーレ, ノアペルーサ, イーベンホルツ.

Table with columns for race number (1-12), color, and horse details including name, sex, age, weight, and performance data. Horses include: エイシンケヴィン, メイショウミチロク, ネイサンパローズ, シズオウ, チャーチャンテン, モノノフピンク, アンディジェン, ホルス, カノンソラーレ, ノアペルーサ, ハッピープリバイル, イーベンホルツ.

◇天候その他の理由で、開催が中止または開催途中で打ち切られた場合は、ネットプリント・コンビニプリント新聞のお取り換えはできませんので、あらかじめ御了承下さい。

馬車・3連単 各々個性を活かして
12-3 12-1 3-1
展開 153267481210119

Table with columns for race numbers (1-12), horse names, jockeys, and various statistics. Includes entries like ナムラスワガー, ウェザーコック, ゲンパチマイティ, リバースブルレーン, コスモバレット, マカベウス, フィリオアレグロ, グッドリドゥンス, ヤマノマタカ, エルモドーロ, ティアップエックス.

Table with columns for race numbers (1-12), horse names, jockeys, and various statistics. Includes entries like ナムラスワガー, ウェザーコック, ゲンパチマイティ, リバースブルレーン, コスモバレット, マカベウス, フィリオアレグロ.

Table with columns for race numbers (1-12), horse names, jockeys, and various statistics. Includes entries like ナムラスワガー, ウェザーコック, ゲンパチマイティ, リバースブルレーン, コスモバレット, マカベウス, フィリオアレグロ, グッドリドゥンス, ヤマノマタカ, エルモドーロ, ティアップエックス.

馬単・3連単 ナミブ射程圏 スタッフの予想

競馬出走表 (1-10着) 各馬の成績、タイム、人気指数、調教状態などを記載。

馬名、血統、父、母、格付(最高)などの馬の背景情報。

※印下の数値は、当社予想陣及び色々なファクターを数値で表したもので、数値が高い程人気になる確率が高くなります。

福ちゃん競馬新聞コンピニプリント お好みの競馬新聞(3種類)からお買い求めください。

馬単・3連単 ナミブ射程圏 スタッフの予想

競馬出走表 (1-10着) 各馬の成績、タイム、人気指数、調教状態などを記載。

馬名、血統、父、母、格付(最高)などの馬の背景情報。

※印下の数値は、当社予想陣及び色々なファクターを数値で表したもので、数値が高い程人気になる確率が高くなります。

インターネット 福ちゃん競馬Web新聞がインターネットで購入できます! 福ちゃん競馬新聞 1個レース...60円

◇天候その他の理由で、開催が中止または開催途中で打ち切られた場合は、ネットプリント・コンビニプリント新聞のお取り換えはできませんので、あらかじめ御了承下さい。

馬単・3連単 自信ついたカトレア
7-2-6 7-6-2 6-7-9 2-6-3
展開 7 2 5 3 6 10 1 8 4 9

Table with columns for race details (馬名, 性齢, 成績, 調教) and a detailed horse profile section at the bottom including pedigree (血統), name (馬名), and performance statistics (成績).

記者選抜 一発逆転ファイナルレース倍率
Table with columns for date (月日) and odds for various bet types (3連単, オッズ, etc.).

馬単・3連単 フォーマーション
1 3 7 2 3 6 7 9 2 3 6 7 9
調教状態

Table with columns for race details (馬名, 性齢, 成績, 調教) and a detailed horse profile section at the bottom including pedigree (血統), name (馬名), and performance statistics (成績).

全国競馬場情報 回り/一周(m)
Table listing track information for various locations including 盛岡, 水沢, 浦和, 大井, 川崎, 金沢, 笠松, 名古屋, 園田, 姫路, 高知, 佐賀, 札幌, 函館, 福島, 新潟, 東京, 中山, 中京, 京都, 阪神, 小倉.

◇天候その他の理由で、開催が中止または開催途中で打ち切られた場合は、ネットプリント・コンビニプリント新聞のお取り換えはできませんので、あらかじめ御了承下さい。

馬単・3連単 アイアン距離も◎ スタッフの予想

Main race table with columns for race number, horse name, jockey, and various statistics.

馬名 父 母 格付(最高) 性齢毛色 距離 最高タイム 着順 着外 着外差 着外率 着外率

調教状態 3連単フォーメーション

Main race table for the second page, including horse details and statistics.

馬名 父 母 格付(最高) 性齢毛色 距離 最高タイム 着順 着外 着外差 着外率 着外率

※印下の数値は、当社予想陣及び色々なファクターを数値化したものでも、数値が高い程人気になる確率が高くなります。

馬単・3連単 アスタリスク反撃へ
5-9 5-10 9-10
展開 78345961012

Table with columns for race numbers (1-10), horse names (e.g., バトルオサンナ, オールドブラフ), jockeys, and various statistics like odds and performance data.

連番・帽色 馬名 父(最高) 母(最高) 格付(最高) 性齢毛色 馬主名 脚質 厩舎脚質 距離 最高タイム 着順 通過順 着差 着外 着外タイム 着外タイム 着外タイム

福ちゃん ホームページ http://www.fukuchan.net/ 福ちゃん競馬 検索!

調教状態
1着 5 10
2着 3 5 7
3着 3 5 7
池田 (24点)

Table with columns for race numbers (1-10), horse names (e.g., バトルオサンナ, オールドブラフ), jockeys, and various statistics like odds and performance data.

連番・帽色 馬名 父(最高) 母(最高) 格付(最高) 性齢毛色 馬主名 脚質 厩舎脚質 距離 最高タイム 着順 通過順 着差 着外 着外タイム 着外タイム 着外タイム

福ちゃん Twitter (X) @fukuchannews 高知競馬・高知競輪の情報を随時発信中!!

◇天候その他の理由で、開催が中止または開催途中で打ち切られた場合は、ネットプリント・コンビニプリント新聞のお取り換えはできませんので、あらかじめ御了承下さい。

馬単・3連単 先行勢駆け引きは? 展開 671458239

Main table with columns for race details, horse names (e.g., ライラテソーロ, ストロベリーーツ, キゾク), jockeys, and performance statistics.

※印下の数値は、当社予想陣及び色々なファクターを数値で表したもので、数値が高い程人気になる確率が高くなります。

馬場状態 ① 5月26日...時計は普段の良馬場より1~2秒位速く、外枠よりやや内枠有利で、逃げた馬が良かったが、ペースとコース取り次第では差し馬も届いた。

BOX 調教状態 ①ライラテソーロ ⑤ジューンハルジオン

Main table with columns for race details, horse names (e.g., ライラテソーロ, ストロベリーーツ, キゾク), jockeys, and performance statistics.

※印下の数値は、当社予想陣及び色々なファクターを数値で表したもので、数値が高い程人気になる確率が高くなります。

馬場状態 ② 5月18日...時計は普段の良馬場より1秒位速く、内枠、外枠あまり関係なく、スナリなら前々に行く馬が有利に運んだが、ペース次第では差し馬も届いた。

◇天候その他の理由で、開催が中止または開催途中で打ち切られた場合は、ネットプリント・コンビニプリント新聞のお取り換えはできませんので、あらかじめ御了承下さい。

馬単・3連単 粒揃いで難解戦
12-4 3 11 12-3 4 11 4-3 5 11 12-5 4 3 11 12-11 4 3 5 11
展開 4 11 8 9 12 1 7 6 10 2 3 5

馬券表: 1白, 2黒, 3赤, 4青, 5黄, 6黄, 7緑, 8緑, 9橙, 10橙, 11桃, 12桃. Includes race details for フレディパローズ, ルフィアンキック, ガンケン, カプティフ, ダンケシェーン, ミッションレール, トウカイラメール, ヴァイタリティ, テイルウインド, ハルノサムソン, レディオガガ, グッドフェイス.

ボックス馬券: フレディパローズ, ルフィアンキック, ガンケン, カプティフ, ダンケシェーン, ミッションレール, トウカイラメール, ヴァイタリティ, テイルウインド, ハルノサムソン.

馬券表: 1白, 2黒, 3赤, 4青, 5黄, 6黄, 7緑, 8緑, 9橙, 10橙, 11桃, 12桃. Includes race details for フレディパローズ, ルフィアンキック, ガンケン, カプティフ, ダンケシェーン, ミッションレール, トウカイラメール, ヴァイタリティ, テイルウインド, ハルノサムソン, レディオガガ, グッドフェイス.

◇天候その他の理由で、開催が中止または開催途中で打ち切られた場合は、ネットプリント・コンビニプリント新聞のお取り換えはできませんので、あらかじめ御了承下さい。

馬単・3連単 先行タイプが少なく... 展開 103894611157122

Main race table with columns for race number, horse name, jockey, and various statistics. Includes entries like エターナルボンド, ハルノフェスタ, レリスタット, etc.

調教状態 and other race information. Includes entries like エターナルボンド, ハルノフェスタ, レリスタット, etc.

Main race table with columns for race number, horse name, jockey, and various statistics. Includes entries like エターナルボンド, ハルノフェスタ, レリスタット, etc.

最終レースは三連単の払戻率 77% 高知競馬毎開催最終レースは三連単の払戻率が77%になります。

◇天候その他の理由で、開催が中止または開催途中で打ち切られた場合は、ネットプリント・コンビニプリント新聞のお取り換えはできませんので、あらかじめ御了承下さい。

2024年 6月 1日 (土) 出走騎手

① 宮川実 (打越勇) 着5 1 2 4 2 1 4 7 2 4 1 1 5 2 1 1 9 3 1
通算 26 21 8 30
前回 9 9 3 12
連対率 85戦 26勝 55%

③ 赤岡修次 (田中守) 着4 5 9 2 1 1 2 3 2 2 2 4 8 1 6 2 4 5 1
通算 18 19
前回 5 3 8 9
連対率 67戦 18勝 55%

⑤ 佐原秀泰 (那俄性) 着5 3 1 1 9 1 3 3 2 3 4 8 1 6 5 5 7 3 1
通算 13 7 17 59
前回 2 6 22
連対率 96戦 13勝 20%

⑦ 多田羅誠也 (工藤真) 着7 8 落9 4 1 8 5 2 4 4 7 9 5 8 4 5 3
通算 10 11 12 66
前回 1 7 6 19
連対率 99戦 10勝 21%

⑨ 林謙佑 (田中守) 着6 5 2 7 6 6 6 3 1 3 4 5 4 2 1 5
通算 8 13 18 73
前回 2 4 4 36
連対率 112戦 8勝 18%

⑪ 岡村卓弥 (雑賀正) 着2 11 4 6 10 6 4 10 7 7 8 5 7 7 4 9 8 2 8
通算 6 7 3 80
前回 1 1 3 11
連対率 96戦 6勝 13%

⑬ 城野慈尚 (工藤真) 着4 2 6 5 9 1 1 6 9 11 6 8 5 7 2 5 6 10 8 6
通算 5 7 2 71
前回 2 3 1 20
連対率 85戦 5勝 14%

⑮ 郷間勇太 (田中謙) 着10 7 2 10 4 6 10 5 8 2 10 7 7 6 11 9 4 1 8
通算 3 7 7 72
前回 2 2 4 19
連対率 89戦 3勝 11%

⑰ 阿部基嗣 (西山裕) 着9 5 3 10 9 4 7 11 4 7 5 8 6 9 5 5 10 8 9
通算 3 1 5 75
前回 1 0 3 27
連対率 84戦 3勝 4%

⑲ 嬉勝則 (田中謙) 着2 9 3 1 9 3 8 3 1 6 9 5 9 7 5 8 10 8 7 2
通算 2 3 7 32
前回 0 1 1 13
連対率 44戦 2勝 11%

㉑ 大澤誠志郎 (細川忠) 着7 7 5 8 9 故3 7 3 11 10 2 6 5 6 5 8 7 9 3
通算 1 0 1 34
前回 1 0 1 22
連対率 61戦 1勝 3%

万全を期すため、全て主催者発行のものと同照合して下さい。

◇騎走時刻・騎手・斤量等も新聞製作時・騎手変更等は、掲載できない場合がありますので御了承下さい。

減量表示 負担重量からそれぞれ減じた重量を記載しています。

能力検査 実施日 距離 馬場 馬番 馬名 騎手 タイム 着 審-向-4 馬体
5月25日 1R 2歳未出走 800m 1 プリンセスダイヤ 林 56.4 1 1-1 505
2R 1300m 3 メイショウギガース 林 1.26.5 1 2-2-1 505
1 ヒマワリクン 赤岡 1.28.6 2 1-1-2 460
2 ミニーパローズ 宮川実 不合格 競走除外 499

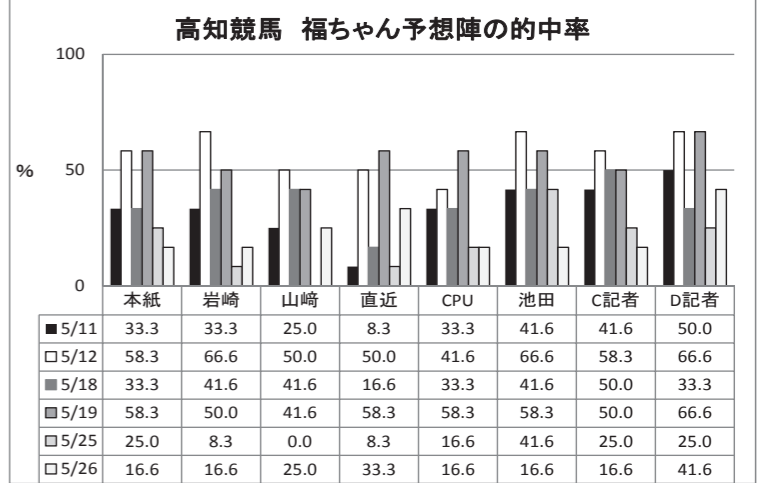
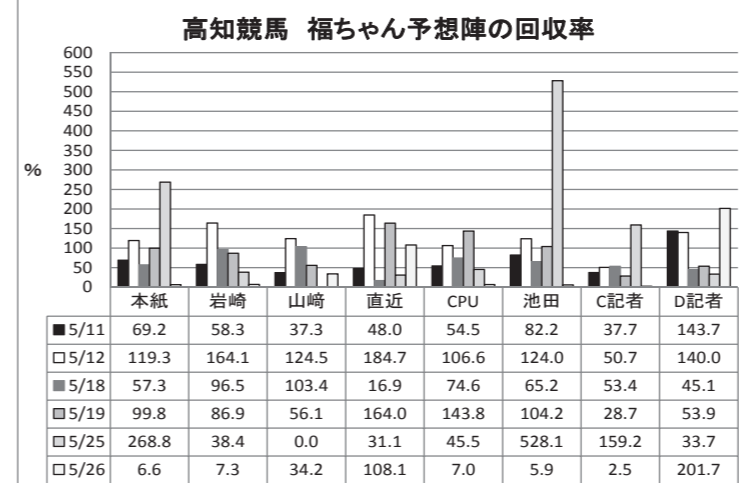
騎手・調教師 まもなくメモリアル
雑賀正光 ... 4000勝まであと2勝
細川忠義 ... 1200勝まであと5勝
畑中信司 ... 1200勝まであと1勝
濱尚美 ... 100勝まであと5勝
木村直輝 ... 200勝まであと4勝
5月26日高知競馬終了現在

赤岡修 宮川実 永森大 多田誠 井上瑛 妹尾浩 佐原秀 畑中信 林謙佑 岡遠太 岡村卓 山崎雅 郷間勇 木村直 濱尚美 西森将 嬉勝則 城野慈 阿部基 大澤誠 石本純 妹尾将
1着 59 55 49 35 34 30 29 28 25 25 24 17 14 11 9 5 5 5 4 4 1 0
2着 41 37 45 33 44 27 22 26 34 33 30 21 17 9 12 13 7 7 9 4 2 0
3着 31 22 42 26 46 26 36 26 37 30 23 23 22 16 9 20 11 2 9 14 3 0
着外 69 74 174 133 177 179 175 140 190 193 212 238 193 209 149 179 71 71 207 164 116 0
所属 田中守 打越勇 雑賀正 工藤真 打越勇 打越勇 那俄性 別府真 田中守 中西達 雑賀正 田中謙 田中謙 胡本友 那俄性 別府真 田中謙 工藤真 西山裕 細川忠 田中伸 宮川浩

怪我の為

騎手・調教師は成績順です。 *○は自厩舎、□は他厩舎です。 *調教師が攻馬をしている厩舎=目追、中西、宮川浩一、平、西山、宮川真、西川、倉兼

打越勇 田中守 工藤真 雑賀正 田中謙 中西達 別府真 目追大 那俄性 西川敏 倉兼育 細川忠 國澤輝 宮路洋 宮川浩 宮川真 平和人 川野勇 胡本友 西山裕 田中伸 松木啓 東原巳 宗石大
1着 118 74 56 36 26 25 24 24 22 21 19 18 18 17 13 12 11 10 10 10 4 3 1 0
2着 65 45 58 47 27 31 36 30 31 11 6 23 15 24 21 14 11 21 15 14 11 9 3 4
3着 45 36 33 43 45 32 32 25 28 18 9 18 24 23 30 20 14 31 15 13 4 15 5 4
着外 106 105 162 313 262 152 300 148 277 80 29 172 205 118 169 97 142 139 201 164 109 183 53 108
所属 宮川実 赤岡修 多田誠 永森大 山崎雅 岡遠太 畑中信 佐原秀 濱尚美 大澤誠 妹尾将 木村直 阿部基 石本純
騎手 井上瑛 林謙佑 城野慈 岡村卓 郷間勇 西森将 嬉勝則



高知競馬場4階指定席リニューアルオープンについて
令和6年4月6日(土)より、高知競馬場4階指定席をリニューアルオープンいたします。これまで、スタンド改修工事に伴い指定席をご利用いただけず、大変ご不便をおかけいたしました。指定席は、通常の個席はもとより、複数名でご利用いただけるグループ席や個室を設置いたしました。また、キャッシュレス投票用のタブレットも貸出いたします。指定席発売は高知けいは開催日のみとなります。その他、指定席における情報については、高知けいばサイト内に紹介ページをご覧ください。

協賛理由
2R「ライガー局長就任特別」... ああライガー、異能の人よ。幾多の試練を乗り越え、いま局長として天下を獲る。それは人知らぬ努力の賜物か、それとも人材の枯渇か？ ああライガー、出間夫人の夫よ。更に荒ぶる心を持ち、やがて社長の座を奪い取れ！

馬場状態

直接対戦表 1R	実施年月日	頭数・距離	馬場・勝タイム	クラス	名
メイショウアジロ	24.05.19	11, 1400	稍軽1308	サラ系C3	
トラストバツキヤオ	24.05.18	12, 1400	稍軽1328	サラ系C3	2 0.1
ナイルローズ	24.05.18	9, 1400	稍軽1344	サラ系C3	
フォーカスオンミー	24.05.18	10, 1300	稍軽1344	サラ系C3	6 1.1
リコバイン	24.05.18	12, 1400	稍軽1328	サラ系C3	7 1.5
ミオファースト	24.05.18	10, 1300	稍軽1240	サラ系C3	3 0.9
スピンドクター	24.05.06	12, 1300	稍軽1240	サラ系C3	7 1.0
イサテルダイチ	24.05.05	12, 1300	稍軽1253	サラ系C3	8 2.4
ダノンブルアイ	24.04.21	11, 1400	軽目1310	サラ系C3	6 1.7
ブコムペール	24.04.21	10, 1400	軽目1328	サラ系C3	2 0.1
レディーアーサー	24.04.21	12, 1400	軽目1328	サラ系C3	5 1.1
デスヨネ	24.04.20	12, 1400	軽目1239	サラ系C3	2 0.4
	24.04.07	11, 1400	軽目1305	サラ系C3	7 1.1
	24.04.07	10, 1300	軽目1255	サラ系C3	2 0.3
	24.04.06	9, 1400	軽目1300	サラ系C3	9 1.4

着順と1着又は2着とのタイム差

直接対戦表 2R	実施年月日	頭数・距離	馬場・勝タイム	クラス	名
コウエイバクシン	24.05.18	12, 1400	稍軽1328	サラ系C3	
ヴィルゲート	24.05.18	10, 1300	稍軽1250	サラ系C3	7 2.1
アキツク	24.05.18	9, 1400	稍軽1344	サラ系C3	4 0.4
サンデーミラージュ	24.05.18	12, 1300	軽不1226	サラ系C3	6 2.7
ハツトグツトグツト	24.05.06	10, 1300	軽目1229	サラ系C3	5 2.0
オケイン	24.05.06	10, 1300	軽目1229	サラ系C3	1 1.6
ミスバキキング	24.05.05	10, 1300	稍軽1314	サラ系C3	8 2.6
デリカテス	24.05.05	10, 1300	稍軽1314	サラ系C3	9 3.5
ノックオンウッド	24.04.21	11, 1400	軽目1460	サラ系C3	4 2.0
エイズリユージュ	24.04.21	11, 1400	軽目1460	サラ系C3	6 2.8
アイスクオーツ	24.04.20	11, 1300	並み1259	サラ系C2	3 0.0
ニジロライン	24.04.20	11, 1400	軽目1328	サラ系C3	2 0.6
	24.04.19	11, 1400	軽目1328	サラ系C3	5 0.7
	24.04.19	11, 1400	軽目1328	サラ系C3	7 2.3
	24.04.18	11, 1400	軽目1328	サラ系C3	4 1.5
	24.04.18	11, 1400	軽目1328	サラ系C3	2 0.2
	24.04.18	11, 1400	軽目1328	サラ系C3	1 0.2

着順と1着又は2着とのタイム差

直接対戦表 3R	実施年月日	頭数・距離	馬場・勝タイム	クラス	名
エイシクケワイン	24.05.19	9, 1300	稍軽1221	サラ系C3	
メイショウミチロク	24.05.18	12, 1400	稍軽1328	サラ系C3	8 1.7
ネイサンパローズ	24.05.18	11, 1300	稍軽1254	サラ系C3	6 1.8
シズオウ	24.05.18	10, 1300	稍軽1250	サラ系C3	10 2.3
チャーチャンテン	24.05.18	12, 1400	稍軽1314	サラ系C3	8 2.1
モノフビック	24.05.18	10, 1300	稍軽1250	サラ系C3	9 2.9
アンディエン	24.05.05	12, 1400	稍軽1314	サラ系C3	8 2.1
ホルス	24.05.05	12, 1400	稍軽1314	サラ系C3	9 5.0
カンノンツラレ	24.05.05	12, 1400	稍軽1314	サラ系C3	3 1.0
ナメルーサ	24.05.05	12, 1400	稍軽1314	サラ系C3	6 2.0
ハツビープリベイル	24.05.05	12, 1400	稍軽1314	サラ系C3	7 2.1
イーベンホルツ	24.05.05	12, 1400	稍軽1314	サラ系C3	5 2.0
	24.05.05	12, 1400	稍軽1314	サラ系C3	2 0.9
	24.05.05	12, 1400	稍軽1314	サラ系C3	3 0.8
	24.05.05	12, 1400	稍軽1314	サラ系C3	6 2.2
	24.05.05	12, 1400	稍軽1314	サラ系C3	3 0.5
	24.05.05	12, 1400	稍軽1314	サラ系C3	5 1.1
	24.05.05	12, 1400	稍軽1314	サラ系C3	12 5.3
	24.05.05	12, 1400	稍軽1314	サラ系C3	2 1.8
	24.05.05	12, 1400	稍軽1314	サラ系C3	11 2.6
	24.05.05	12, 1400	稍軽1314	サラ系C3	5 1.6
	24.05.05	12, 1400	稍軽1314	サラ系C3	4 0.5
	24.05.05	12, 1400	稍軽1314	サラ系C3	6 1.3
	24.05.05	12, 1400	稍軽1314	サラ系C3	4 1.1

着順と1着又は2着とのタイム差

直接対戦表 4R	実施年月日	頭数・距離	馬場・勝タイム	クラス	名
ナムラスワガー	24.05.19	8, 1300	稍軽1237	サラ系C2	
ウエザーコック	24.05.19	8, 1600	稍軽1461	サラ系C2	6 0.9
ゲンバチマイテイ	24.05.19	11, 1300	稍軽1238	サラ系C2	8 2.2
リバーシブルレーン	24.05.19	8, 1400	軽不1289	サラ系C2	1 0.5
コスモパレット	24.05.19	10, 1400	軽不1289	サラ系C2	5 0.4
マカベウス	24.05.19	10, 1600	軽不1289	サラ系C2	10 2.5
フィリアレグロ	24.05.19	10, 1400	軽不1289	サラ系C2	4 1.1
グツリドハート	24.05.19	10, 1600	軽不1289	サラ系C2	8 2.8
フィアレスハート	24.05.19	10, 1600	軽不1289	サラ系C2	3 1.2
ヤマノマタカ	24.05.19	10, 1600	軽不1289	サラ系C2	7 2.0
エルモドーロ	24.05.19	10, 1600	軽不1289	サラ系C2	4 2.0
ティアツブエックス	24.05.19	10, 1600	軽不1289	サラ系C2	3 0.1
	24.05.19	10, 1600	軽不1289	サラ系C2	7 2.3
	24.05.19	10, 1600	軽不1289	サラ系C2	2 0.9
	24.05.19	10, 1600	軽不1289	サラ系C2	1 0.3
	24.05.19	10, 1600	軽不1289	サラ系C2	2 0.0

着順と1着又は2着とのタイム差

直接対戦表 5R	実施年月日	頭数・距離	馬場・勝タイム	クラス	名
ホーピンザダーク	24.05.18	10, 1400	稍軽1326	サラ系C2	
ザウンドイツシュ	24.05.18	11, 1300	稍軽1254	サラ系C2	3 0.0
アプファン	24.05.18	12, 1400	稍軽1328	サラ系C2	2 0.4
チャントアチャーム	24.05.18	11, 1300	稍軽1254	サラ系C2	6 1.5
ハウシンジヤベリン	24.05.18	10, 1300	稍軽1254	サラ系C2	3 0.5
ヴァイスブリッツ	24.05.18	10, 1300	稍軽1254	サラ系C2	4 1.2
ウインジョイフル	24.05.18	10, 1300	稍軽1254	サラ系C2	12 5.3
マイネルハイオニア	24.05.18	10, 1300	稍軽1254	サラ系C2	2 1.8
ガレーゾドライブ	24.05.18	10, 1300	稍軽1254	サラ系C2	10 2.8
ナミビ	24.05.18	10, 1300	稍軽1254	サラ系C2	11 2.6
	24.05.18	10, 1300	稍軽1254	サラ系C2	1 1.0
	24.05.18	10, 1300	稍軽1254	サラ系C2	5 1.6
	24.05.18	10, 1300	稍軽1254	サラ系C2	4 0.5
	24.05.18	10, 1300	稍軽1254	サラ系C2	6 1.3
	24.05.18	10, 1300	稍軽1254	サラ系C2	4 1.1

着順と1着又は2着とのタイム差

直接対戦表 6R	実施年月日	頭数・距離	馬場・勝タイム	クラス	名
メイショウビスカリ	24.05.18	12, 1400	稍軽1323	サラ系C2	
モイル	24.05.18	10, 1400	稍軽1326	サラ系C2	8 1.1
ナンデフエスティヴ	24.05.18	12, 1400	稍軽1326	サラ系C2	
シエクオンイツ	24.05.18	12, 1400	稍軽1326	サラ系C2	3 0.7
キャツスルロツク	24.05.18	12, 1400	稍軽1323	サラ系C2	7 1.7
ヤマニンフレイクス	24.05.18	12, 1400	稍軽1323	サラ系C2	8 0.8
キタノカトレア	24.05.18	12, 1400	稍軽1323	サラ系C2	6 0.9
ウインエイムハイ	24.05.18	12, 1400	稍軽1323	サラ系C2	6 1.0
フクチャンキング	24.05.18	12, 1400	稍軽1323	サラ系C2	5 0.2
タイガーモノル	24.05.18	12, 1400	稍軽1323	サラ系C2	2 0.3
	24.05.18	12, 1400	稍軽1323	サラ系C2	3 0.5
	24.05.18	12, 1400	稍軽1323	サラ系C2	6 1.2
	24.05.18	12, 1400	稍軽1323	サラ系C2	1 0.3
	24.05.18	12, 1400	稍軽1323	サラ系C2	8 2.8
	24.05.18	12, 1400	稍軽1323	サラ系C2	2 0.7
	24.05.18	12, 1400	稍軽1323	サラ系C2	3 1.4
	24.05.18	12, 1400	稍軽1323	サラ系C2	12 3.4
	24.05.18	12, 1400	稍軽1323	サラ系C2	3 0.7
	24.05.18	12, 1400	稍軽1323	サラ系C2	4 0.7
	24.05.18	12, 1400	稍軽1323	サラ系C2	2 0.9

着順と1着又は2着とのタイム差

直接対戦表 7R	実施年月日	頭数・距離	馬場・勝タイム	クラス	名
アイアンムスメ	24.05.18	11, 1400	稍軽1314	サラ系C2	
グリユーフィア	24.05.18	12, 1400	稍軽1323	サラ系C2	
スリールサンセル	24.05.18	12, 1400	稍軽1323	サラ系C2	
ウインメテオーラ	24.05.18	12, 1400	稍軽1323	サラ系C2	
ブラウナイル	24.05.18	12, 1400	稍軽1323	サラ系C2	5 1.2
ミスズメジャー	24.05.18	12, 1400	稍軽1323	サラ系C2	4 0.2
スターライキス	24.05.18	12, 1400	稍軽1323	サラ系C2	10 3.5
ノイジーアプローチ	24.05.18	12, 1400	稍軽1323	サラ系C2	7 1.9
ジョウイグラス	24.05.18	12, 1400	稍軽1323	サラ系C2	4 1.6
プロトサマニ	24.05.18	12, 1400	稍軽1323	サラ系C2	3 1.1
アスピシヤスデイ	24.05.18	12, 1400	稍軽1323	サラ系C2	7 2.4
	24.05.18	12, 1400	稍軽1323	サラ系C2	3 1.8
	24.05.18	12, 1400	稍軽1323	サラ系C2	6 1.9
	24.05.18	12, 1400	稍軽1323	サラ系C2	8 2.7
	24.05.18	12, 1400	稍軽1323	サラ系C2	4 0.3
	24.05.18	12, 1400	稍軽1323	サラ系C2	6 1.7
	24.05.18	12, 1400	稍軽1323	サラ系C2	11 2.1
	24.05.18	12, 1400	稍軽1323	サラ系C2	2 0.4
	24.05.18	12, 1400	稍軽1323	サラ系C2	4 2.0
	24.05.18	12, 1400	稍軽1323	サラ系C2	9 2.5
	24.05.18	12, 1400	稍軽1323	サラ系C2	4 2.0
	24.05.18	12, 1400	稍軽1323	サラ系C2	9 2.5
	24.05.18	12, 1400	稍軽1323	サラ系C2	5 1.4
	24.05.18	12, 1400	稍軽1323	サラ系C2	5 1.4
	24.05.18	12, 1400	稍軽1323	サラ系C2	4 1.1

着順と1着又は2着とのタイム差

直接対戦表 8R	実施年月日	頭数・距離	馬場・勝タイム	クラス	名
バトルオサンナ	24.05.18	12, 1400	稍軽1314	サラ系C2	
オールドブラフ	24.05.18	11, 1400	稍軽1317	サラ系C2	6 1.9
ジャングルキング	24.05.18	11, 1400	稍軽1318	サラ系C2	11 3.3
ミッドナイトミニ	24.05.18	10, 1400	稍軽1330	サラ系C2	7 1.8
ロードアスタリスク	24.05.18	10, 1400	稍軽1330	サラ系C2	12 5.1
モズマンジロウ	24.05.18	10, 1400	稍軽1330	サラ系C2	8 2.5
チリセラーノ	24.05.18	10, 1400	稍軽1330	サラ系C2	7 1.6
イールテソーロ	24.05.18	10, 1400	稍軽1330	サラ系C2	10 3.4
ウオーターレモン	24.05.18	10, 1400	稍軽1330	サラ系C2	3 1.8
サブライズビュー	24.05.18	10, 1400	稍軽1330	サラ系C2	10 4.9
	24.05.18	10, 1400	稍軽1330	サラ系C2	12 3.1
	24.05.18	10, 1400	稍軽1330	サラ系C2	9 1.6
	24.05.18	10, 1400	稍軽1330	サラ系C2	8