

馬単・3連単 降級2戦目バクシン◎
2-9 5-4 2-5 9-4 9-5 2-4 2-4 9-5 6
展開 2 5 9 8 6 3 4 1 7
◎▲○ × △

Table with columns for race details (馬名, 性齢, 馬主, 調教, etc.), performance data (出走時間, 着順, etc.), and analysis (調教状態, 競走成績, etc.). Includes names like ポンファー, クリノカポネ, シュペールミミ, アイリスクォーツ, メイショウケンセイ, サヨノイチバン, ノックオンウッド.

※印下の数値は、当社予想陣及び色々なファクターを数値で表したもので、数値が高い程人気になる確率が高くなります。

馬場状態 ①
4月14日…時計は普段の良馬場より1~2秒位速く、内枠、外枠あまり関係なく、逃げた馬が有利に運んだが、ペースとコース取り次第では差し馬も届いた。

Table with columns for race details, performance data, and analysis. Includes names like ポンファー, コウエイバクシン, アウタースペース, クリノカポネ, シュペールミミ, アイリスクォーツ.

Table with columns for race details, performance data, and analysis. Includes names like ポンファー, コウエイバクシン, アウタースペース, クリノカポネ, シュペールミミ, アイリスクォーツ, メイショウケンセイ, サヨノイチバン, ノックオンウッド.

※印下の数値は、当社予想陣及び色々なファクターを数値で表したもので、数値が高い程人気になる確率が高くなります。

馬場状態 ②
4月6日…時計は普段の良馬場より2~3秒位速く、内枠、外枠あまり関係なく、逃げ前々に行く馬が有利に運び、中団から後方の差しタイプには不向きな馬場だった。



福ちゃんホームページでバックナンバーを無料公開中!

総評
新馬チェック(期待度)

馬単・3連単 ナイル今度こそ
展開 10 4 1 2 3 9 5 6 7 8
◎ ○ × ▲ △

Table with columns for race details (馬名, 性齢, 調教, etc.), performance data (出走時間, 着順), and analysis (調教状態, 競走成績). Includes names like コンフィアンス, ファーカスオンミー, ブロードイメル, スターライトテール, ノアシーザリオ, ジェイエルブリッジ, ツクヨミ, ユールファーナ, オダケンサイレス, ナイルローズ.

※印下の数値は、当社予想陣及び色々なファクターを数値で表したもので、数値が高い程人気になる確率が高くなります。

福ちゃん ホームページ http://www.fukuchan.net/
福ちゃん競馬 検索!

Table with columns for race details (馬名, 性齢, 調教, etc.), performance data (出走時間, 着順), and analysis (調教状態, 競走成績). Includes names like コンフィアンス, ジェイエルブリッジ, ファーカスオンミー, ブロードイメル, スターライトテール, ノアシーザリオ.

Table with columns for race details (馬名, 性齢, 調教, etc.), performance data (出走時間, 着順), and analysis (調教状態, 競走成績). Includes names like コンフィアンス, ジェイエルブリッジ, ファーカスオンミー, ブロードイメル, スターライトテール, ノアシーザリオ, ツクヨミ, ユールファーナ, オダケンサイレス, ナイルローズ.

※印下の数値は、当社予想陣及び色々なファクターを数値で表したもので、数値が高い程人気になる確率が高くなります。

福ちゃん Twitter (X) @fukuchannews
高知競馬・高知競輪の情報を随時発信中!!

◇天候その他の理由で、開催が中止または開催途中で打ち切られた場合は、ネットプリント・コンビニプリント新聞のお取り換えはできませんので、あらかじめ御了承下さい。

馬単・3連単 上位は力量接近
5-3-4 5-4-3-4
展開 4 2 5 7 3 10 8 11 1 12 6 9
注 3-2-5 4 2 11

Table with 10 rows and multiple columns. Columns include race number (1-10), color, horse name, jockey, and performance data. Row 1: 1白6 コパノシャンソン. Row 2: 2黒51 ハルメク. Row 3: 3赤55 デスヨネ. Row 4: 4青46 プールファム. Row 5: 5黄55 ホーピンザダーク. Row 6: 6黄12 ピエナレモン. Row 7: 7緑6 カフェティアラ. Row 8: 8緑6 ウィンディータウン. Row 9: 9橙7 ホーカスポーカス. Row 10: 10桃23 タルマエロマエ.

Table with 10 rows and multiple columns. Columns include race number, color, horse name, jockey, and performance data. Row 1: 1着 2,3,4. Row 2: 2着 2,3,4. Row 3: 3着 2,3,4. Row 4: 池田(36点). Row 5: コパノシャンソン. Row 6: ピエナレモン. Row 7: アンディジェン.

Table with 10 rows and multiple columns. Columns include race number, color, horse name, jockey, and performance data. Row 1: 1白 コパノシャンソン. Row 2: 2黒 ハルメク. Row 3: 3赤 デスヨネ. Row 4: 4青 プールファム. Row 5: 5黄 ホーピンザダーク. Row 6: 6黄 ピエナレモン. Row 7: 7緑 カフェティアラ. Row 8: 8緑 ウィンディータウン. Row 9: 9橙 ホーカスポーカス. Row 10: 10桃 アンディジェン.

◇天候その他の理由で、開催が中止または開催途中で打ち切られた場合は、ネットプリント・コンビニプリント新聞のお取り換えはできませんので、あらかじめ御了承下さい。

馬単・3連単 先行勢に恵みの雨も? スタットの予想 岩崎 直近 山崎 CPU 展開外↑内 ボックス馬券 C記者 10 3 8 6 D記者 3 8 10 5 4

馬券表 (1白, 2黒, 3赤, 4青, 5黄, 5黄, 6黄, 7緑, 8緑, 9橙, 9橙, 10橙, 11桃, 12桃) containing race details for each group, including horse names, jockeys, and odds.

馬券表 (1白, 2黒, 3赤, 4青, 5黄, 5黄, 6黄, 7緑, 8緑, 9橙, 9橙, 10橙, 11桃, 12桃) containing race details for each group, including horse names, jockeys, and odds.

馬券表 (1白, 2黒, 3赤, 4青, 5黄, 5黄, 6黄, 7緑, 8緑, 9橙, 9橙, 10橙, 11桃, 12桃) containing race details for each group, including horse names, jockeys, and odds.

◇天候その他の理由で、開催が中止または開催途中で打ち切られた場合は、ネットプリント・コンビニプリント新聞のお取り換えはできませんので、あらかじめ御了承下さい。

馬単・3連単 幅あるアスタリスク◎
3-4-7-3-7-4-7-3-8-4-7-9
展開 9 4 1 1 2 3 7 8 10 1 6 5

Table with 10 columns: Race No., Color, Name, Age, Sex, Trainer, Jockey, Odds, etc. Includes entries for Misbayking, Isachurday, Roadastarisk, Mozjackpot, Hoshihatanokiseki, Teoaraferio, Roadreal, Hatgutget, Miofaast, Okein, and Ibenhertz.

※印下の数値は、当社予想陣及び色々なファクターを数値化したもので、数値が高い程人気になる確率が高くなります。

Table with 10 columns: Race No., Color, Name, Age, Sex, Trainer, Jockey, Odds, etc. Includes entries for Misbayking, Isachurday, Roadastarisk, Mozjackpot, Hoshihatanokiseki, Teoaraferio, Roadreal, Hatgutget, Miofaast, Okein, and Ibenhertz.

Table with 10 columns: Race No., Color, Name, Age, Sex, Trainer, Jockey, Odds, etc. Includes entries for Misbayking, Isachurday, Roadastarisk, Mozjackpot, Hoshihatanokiseki, Teoaraferio, Roadreal, Hatgutget, Miofaast, Okein, and Ibenhertz.

◇天候その他の理由で、開催が中止または開催途中で打ち切られた場合は、ネットプリント・コンビニプリント新聞のお取り換えはできませんので、あらかじめ御了承下さい。

馬単・3連単 粒揃いも新馬に期待
1-6-4-1-4-6-4-1-9-6-4-7
展開 4 1 6 9 5 8 7 2 3 10

Table with 10 columns (馬名, 性齢, 調教, 成績, etc.) and 10 rows of race data including names like ウェザーコック, デリカテス, マイネルラッジョ, フレディパローズ, ベストフェローズ, アイアンムスメ, プリリオ, ハチキムスメ, ウインジョイフル, アキロック.

馬名 馬主名 厩舎脚質 過去の実績、当地出走年月、総賞金 斤量差、騎手、馬との相性、連、厩舎相性

高知競馬所属調教師 今年の成績 ベスト10
調教師名 1着 2着 3着 着外 中西達 20 23 24 108 別府真 16 28 22 228

BOX 1 4 6 9
調教状態
1 ウェザーコック 10日外不45.3-30.8中 馬也如中信
2 デリカテス 14日内40.0-26.6内 二周佐原秀
3 マイネルラッジョ 17日内重43.7-28.9中 馬也大澤誠

Table with 10 columns (馬名, 性齢, 調教, 成績, etc.) and 10 rows of race data including names like ウェザーコック, デリカテス, マイネルラッジョ, フレディパローズ, ベストフェローズ, アイアンムスメ, プリリオ, ハチキムスメ, ウインジョイフル, アキロック.

馬名 馬主名 厩舎脚質 過去の実績、当地出走年月、総賞金 斤量差、騎手、馬との相性、連、厩舎相性

高知競馬所属騎手 今年の成績 ベスト10
騎手名 1着 2着 3着 着外 井上瑛 27 34 37 133 畑中信 21 21 20 93

※印下の数値は、当社予想陣及び色々なファクターを数値で表したもので、数値が高い程人気になる確率が高くなります。

馬単・3連単 主力両頭の一騎打ちか
8-2 8-6 8-10 2-6 8-7 2-6 10
展開 2 8 3 6 1 7 5 10 4 9
◎ △ 注 ×

Table with columns for race details: 1白, 2黒, 3赤, 4青, 5黄, 6緑, 7橙, 8燈, 9桃, 10桃. Includes horse names like ダノンシティ, デルマベルセブ, フィールドモリス, イーグルフェザー, チアフルローズ, ヴィオマージュ, アイタイ, サンライズシェリー, ヴィクトリアダンス, エイシンヒビキ.

連番・帽子 馬名 過去にの経験、当地出走年月、総賞金、斤量差、騎手、馬との相性、速、厩舎相性、内枠・中枠・外枠(1着) (2着) (3着) (着外)

高知競馬過去5年 高額配当 3連単 順 開催日 出目 配当金 人気 2着馬/騎手 3着馬/騎手

調教状態 1ダノンシティ 17日外重47.1-32.4中 馬也助手 7アイタイ 18日外重44.5-28.0内 馬也調教師

Table with columns for race details: 1白, 2黒, 3赤, 4青, 5黄, 6緑, 7橙, 8燈, 9桃, 10桃. Includes horse names like ダノンシティ, デルマベルセブ, フィールドモリス, イーグルフェザー, チアフルローズ, ヴィオマージュ, アイタイ, サンライズシェリー, ヴィクトリアダンス, エイシンヒビキ.

連番・帽子 馬名 過去にの経験、当地出走年月、総賞金、斤量差、騎手、馬との相性、速、厩舎相性、内枠・中枠・外枠(1着) (2着) (3着) (着外)

高知競馬過去5年 高額配当 3連単 順 開催日 出目 配当金 人気 1着馬/騎手 2着馬/騎手

◇天候その他の理由で、開催が中止または開催途中で打ち切られた場合は、ネットプリント・コンビニプリント新聞のお取り換えはできませんので、あらかじめ御了承下さい。

馬単・3連単 レオニダス人気も継続
11-7-9 11-9-7-9
展開 1982573611104

Table with columns for race numbers (1-12), horse names (e.g., マサノビジョン, サウスアメリカン, ボマライン), jockeys, and various statistics like odds and performance data.

馬名 格付(最高) 父 母 血統 過去の経歴 岩崎山崎P T近TUM M

※印下の数値は、当社予想陣及び色々なファクターを数値で表したもので、数値が高い程人気になる確率が高くなります。

Table with columns for race numbers (1-12), horse names (e.g., マサノビジョン, コモドアーズ, サンメディール), jockeys, and various statistics like odds and performance data.

Table with columns for race numbers (1-12), horse names (e.g., マサノビジョン, サウスアメリカン, ボマライン), jockeys, and various statistics like odds and performance data.

馬名 着順 通過順①等は先行争い 月日級別頭数着順 着順 通過順①等は先行争い

◇天候その他の理由で、開催が中止または開催途中で打ち切られた場合は、ネットプリント・コンビニプリント新聞のお取り換えはできませんので、あらかじめ御了承下さい。

馬単・3連単 新顔トゥルー好展開か
展開 116 1 2 5 3 4 8 7 9 10
◎△ X▲ ○

Table with columns for race details (馬名, 性齢, 父, 母, 成績, etc.) and race results (着順, 斤量, 騎手, etc.). Includes entries like ダノンカオス, アイルビーメジャー, マテラサンオウ, シュバルツリッター, ヒロシゲアトム, パトリオットラン, ヤマノマタカ, ダノンハイファイブ, シャープレシオ, バンクショット, トゥルーパローズ.

馬名, 父, 母, 成績, 着順, 斤量, 騎手, etc. Summary table for the race.

※印下の数値は、当社予想陣及び色々なファクターを数値で表したもので、数値が高い程人気になる確率が高くなります。

調教状態
1着 711
2着 125
3着 125
池田 (24点)

Table with columns for race details (馬名, 性齢, 父, 母, 成績, etc.) and race results (着順, 斤量, 騎手, etc.). Includes entries like ダノンカオス, アイルビーメジャー, マテラサンオウ, シュバルツリッター, ヒロシゲアトム, パトリオットラン, ヤマノマタカ, ダノンハイファイブ, シャープレシオ, バンクショット, トゥルーパローズ.

馬名, 父, 母, 成績, 着順, 斤量, 騎手, etc. Summary table for the race.

◇天候その他の理由で、開催が中止または開催途中で打ち切られた場合は、ネットプリント・コンビニプリント新聞のお取り換えはできませんので、あらかじめ御了承下さい。

高知 10R 4月21日 選抜馬 サクラソウ特別 1600M レコード(サ・1600M) デュークウエイン 平12年 1月15日(倉兼) 1分40秒9 53K

馬単・3連単 主力両頭がややリード
3-4-8 3-8-4 4-8 3-6-4 8-2
展開 3 4 1 6 2 7 5 8

馬名表: チャントアチャーム, カノンソラーレ, モーニングパス, サトノファイバー, ナミブ, コスモリミックス, マカベウス, ミシロウェイ

※印下の数値は、当社予想陣及び色々なファクターを数値で表したもので、数値が高い程人気となる確率が高くなります。

高知競馬所属調教師 通算成績 ベスト10
調教師名 通算成績
雑賀正光 24746戦 3991勝

福ちゃん競馬新聞は、開催前々日20時頃よりコンビニプリント販売
◇ファミリーマート ◇ミニストップ
◇ローソン ◇デイリーヤマザキ
◇セブンイレブン ◇マルナカ等
紙面は3種類(横版・横縦版・縦版)
お好みの競馬新聞をお買い求めください。

高知 10R 推定良 1分47秒台 賞金 ② 38.5万 ④ 16.5万 展開 ④③⑥⑧ 実績 ④⑦⑤⑥
時計不 1分44秒台 ① 110.0万 ③ 22.0万 ⑤ 11.0万 ヒート調教 ⑥⑧③ 近走 ⑧③④②⑦

馬名表: チャントアチャーム, カノンソラーレ, モーニングパス, サトノファイバー, ナミブ, コスモリミックス

馬名表: チャントアチャーム, カノンソラーレ, モーニングパス, サトノファイバー, ナミブ, コスモリミックス, マカベウス, ミシロウェイ

高知競馬所属騎手 通算成績 ベスト10 2024/4/16現在
騎手名 通算成績 所属

高知競馬所属騎手 通算成績 ベスト10 2024/4/16現在
騎手名 通算成績 所属

eプリントサービス 1個レース...60円
地方競馬 ネット新聞 支払方法色々!
クレジットカード・ネット銀行・WEBマネー等

◇天候その他の理由で、開催が中止または開催途中で打ち切られた場合は、ネットプリント・コンビニプリント新聞のお取り換えはできませんので、あらかじめ御了承下さい。

高知 11R 4月21日 選抜馬 竜串海岸特別 1400M レコード(牡・1400M) テセウスフリーゼ 平11年 3月22日(約場) 1分26秒0 56K

馬単・3連単 各々武器は備えて
9-8-5 9-5-8-5
展開 5 6 9 2 3 1 8 4 7

Table with columns for race details, horse names (e.g., ゴールドクロス, ネオヒューズ), jockeys, and statistics. Includes a '調教状態' (Training Status) column.

連番・紙・帽色 本紙 M M
馬名 格付(最高)
父 母 母の父

※印下の数値は、当社予想陣及び色々なファクターを数値で表したもので、数値が高い程人気になる確率が高くなります。

記者選抜 一発逆転ファイナルレース倍率(3連単)
Table with columns for date and odds for various race types.

高知 11R 推定良 1分32秒台 賞金 ② 56.0万 ④ 24.0万 展開 ⑨⑧⑦② 実績 ⑦①⑤⑥③
時計不 1分29秒台 ① 160.0万 ③ 32.0万 ⑤ 16.0万 ヒト調教 ①③⑤⑦⑥近走 ①⑧⑥②⑨

Table with columns for race details, horse names (e.g., ゴールドクロス, ネオヒューズ), jockeys, and statistics. Includes a '調教状態' (Training Status) column.

Table with columns for race details, horse names (e.g., ゴールドクロス, ネオヒューズ), jockeys, and statistics. Includes a '調教状態' (Training Status) column.

記者選抜 一発逆転ファイナルレースは次のレースです

全国競馬場情報
Table with columns for race venue, distance, and odds.



◇天候その他の理由で、開催が中止または開催途中で打ち切られた場合は、ネットプリント・コンビニプリント新聞のお取り換えはできませんので、あらかじめ御了承下さい。

馬単・3連単 決め手比べ制すのは?
展開 5 8 2 3 4 6 7 12 1 9 10 11
注△◎ ▲○ ×

Main race table with columns for race number (1-14), horse name, jockey, and various performance statistics.

Boxing horse section with columns for race number, horse name, jockey, and statistics.

高知 12R 最終レースは 三連単の払戻率 77%
高知競馬毎開催最終レースは三連単の払戻率が77%になります。

Main race table for the second page, continuing the race details and statistics.

◇天候その他の理由で、開催が中止または開催途中で打ち切られた場合は、ネットプリント・コンビニプリント新聞のお取り換えはできませんので、あらかじめ御了承下さい。

2024年 4月21日 (日) 出走騎手

馬券表: 永森大智 (雑賀正) 着①②③④⑤⑥⑦⑧⑨⑩⑪⑫, 通算 6 7 4 15, 前回り 3 3 4 11, 連対率 32戦 6勝 40%, 馬との相性, 厩舎との相性

馬券表: 赤岡修次 (田中守) 着①②③④⑤⑥⑦⑧⑨⑩⑪⑫, 通算 4 2 1 5, 前回り 1 2 4 8, 連対率 16戦 4勝 50%, 馬との相性, 厩舎との相性

馬券表: 岡 遼太郎 (中西達) 着①②③④⑤⑥⑦⑧⑨⑩⑪⑫, 通算 1 7 2 20, 前回り 2 3 3 12, 連対率 30戦 3勝 26%, 馬との相性, 厩舎との相性

馬券表: 阿部基嗣 (西山裕) 着①②③④⑤⑥⑦⑧⑨⑩⑪⑫, 通算 1 1 1 15, 前回り 1 2 0 13, 連対率 18戦 1勝 11%, 馬との相性, 厩舎との相性

馬券表: 木村直輝 (胡本友) 着①②③④⑤⑥⑦⑧⑨⑩⑪⑫, 通算 0 1 4 20, 前回り 1 0 1 15, 連対率 25戦 1勝 4%, 馬との相性, 厩舎との相性

馬券表: 嬉 勝則 (田中讓) 着①②③④⑤⑥⑦⑧⑨⑩⑪⑫, 通算 0 1 1 8, 前回り 1 0 0 7, 連対率 10戦 1勝 10%, 馬との相性, 厩舎との相性

馬券表: 濱 尚美 (那俄性) 着①②③④⑤⑥⑦⑧⑨⑩⑪⑫, 通算 0 0 2 15, 前回り 1 1 0 11, 連対率 17戦 1勝 6%, 馬との相性, 厩舎との相性

馬券表: 石本純也 (田中伸) 着①②③④⑤⑥⑦⑧⑨⑩⑪⑫, 通算 0 0 0 10, 前回り 0 0 0 8, 連対率 10戦 勝 %, 馬との相性, 厩舎との相性

馬券表: 宮川実 (打越勇) 着①②③④⑤⑥⑦⑧⑨⑩⑪⑫, 通算 6 2 6 4, 前回り 2 2 3 7, 連対率 23戦 3勝 52%, 馬との相性, 厩舎との相性

馬券表: 多田羅誠也 (工藤真) 着①②③④⑤⑥⑦⑧⑨⑩⑪⑫, 通算 6 1 2 23, 前回り 4 0 2 16, 連対率 31戦 6勝 22%, 馬との相性, 厩舎との相性

馬券表: 妹尾浩一朗 (打越勇) 着①②③④⑤⑥⑦⑧⑨⑩⑪⑫, 通算 4 1 2 19, 前回り 2 2 1 17, 連対率 27戦 4勝 18%, 馬との相性, 厩舎との相性

馬券表: 畑中信司 (別府真) 着①②③④⑤⑥⑦⑧⑨⑩⑪⑫, 通算 3 2 2 17, 前回り 3 2 2 6, 連対率 24戦 3勝 20%, 馬との相性, 厩舎との相性

馬券表: 佐原秀泰 (那俄性) 着①②③④⑤⑥⑦⑧⑨⑩⑪⑫, 通算 2 4 1 14, 前回り 3 1 0 17, 連対率 24戦 2勝 25%, 馬との相性, 厩舎との相性

馬券表: 岡村卓弥 (雑賀正) 着①②③④⑤⑥⑦⑧⑨⑩⑪⑫, 通算 0 2 2 14, 前回り 0 1 2 18, 連対率 19戦 1勝 15%, 馬との相性, 厩舎との相性

馬券表: 城野慈尚 (工藤真) 着①②③④⑤⑥⑦⑧⑨⑩⑪⑫, 通算 0 1 1 20, 前回り 0 0 0 13, 連対率 22戦 0勝 0%, 馬との相性, 厩舎との相性

馬券表: 西森将司 (別府真) 着①②③④⑤⑥⑦⑧⑨⑩⑪⑫, 通算 0 0 3 16, 前回り 0 0 2 13, 連対率 19戦 1勝 5%, 馬との相性, 厩舎との相性

馬券表: 大澤誠志郎 (細川忠) 着①②③④⑤⑥⑦⑧⑨⑩⑪⑫, 通算 0 0 2 14, 前回り 0 0 1 11, 連対率 16戦 1勝 %, 馬との相性, 厩舎との相性

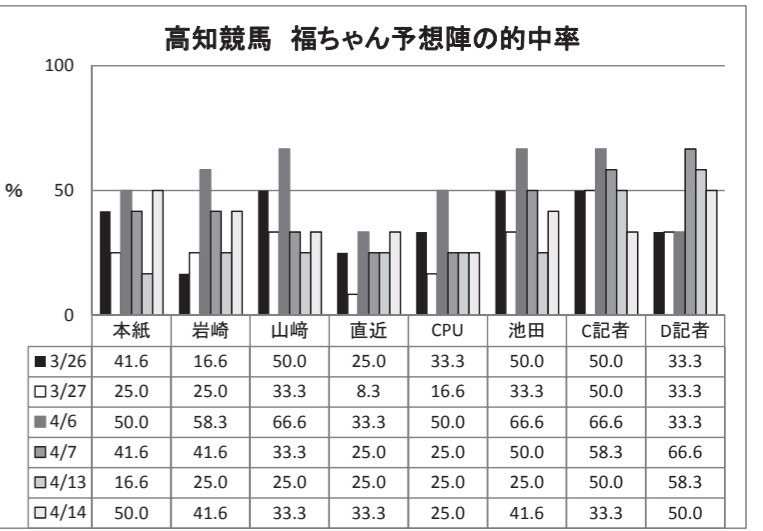
馬券表: 妹尾将充 (宮川浩) 着落①②③④⑤⑥⑦⑧⑨⑩⑪⑫, 通算 0 0 0 0, 前回り 0 0 0 0, 連対率 戦 勝 %, 馬との相性, 厩舎との相性

◇発走時刻・騎手・斤重・出走取消等も新聞製作時間の都合で、掲載できない場合がありますので御了承下さい。

競馬結果表: 1着 45, 2着 26, 3着 26, 着外 50, 所属 田中守, 打越勇, 雑賀正, 工藤真, 打越勇, 打越勇, 中西達, 別府真, 田中守, 雑賀正, 那俄性, 田中讓, 田中讓, 胡本友, 那俄性, 別府真, 田中讓, 細川忠, 西山裕, 工藤真, 田中伸, 宮川浩

騎手・調教師は成績順です。 *○は自厩舎、□は他厩舎です。 *調教師が攻馬をしている厩舎=目追、中西、宮川浩一、平、西山、宮川真、西川、倉兼

競馬結果表: 1着 89, 2着 47, 3着 40, 着外 75, 所属 宮川実, 赤岡修次, 多田羅誠也, 永森大智, 岡 遼太郎, 阿部基嗣, 木村直輝, 嬉 勝則, 濱 尚美, 石本純也



高知競馬場 4階指定席リニューアル オープンについて 令和6年4月6日(土)より、高知競馬場4階指定席をリニューアルオープンいたします。これまで、スタンド改修工事に伴い指定席をご利用いただけず、大変ご不便をおかけいたしました。

協賛理由 2R「風岡山本映像最高特別」…風岡さん、山本さん、いつも素敵な映像を作ってくれてありがとうございます！みんな感謝しています！お礼にこの冠レースを企画しました！それとタイガー、司会まあまあ良かったな！ 8R「マリアージュは特別」…ついに今月入籍を果たしました。そんなわし達の思い出に杜の都仙台から協賛させていただきます。共通点がかかなり多い2人。だが本命馬は毎度被らず。今日こそは話し合っマリアージュ特大馬券を狙いたいと思います。

能力検査

能力検査表: 実施日 4月13日, 距離 1R 1300m, 馬番 2, 馬名 アバグネイル, 騎手 林, タイム 1.26.4, 着 1, 審-向-4 1-1-1, 馬体 535

騎手・調教師 まもなくメモリアル 4月14日 高知競馬 終了現在 雑賀正光 … 4000勝まであと9勝 細川忠義 … 1200勝まであと8勝 畑中信司 … 1200勝まであと8勝 木村直輝 … 200勝まであと8勝 濱 尚美 … 100勝まであと8勝

減量表示 ☆-1kg ◇△-2kg ▲-3kg ★-4kg 負担重量からそれぞれ減じた重量を記載しています。

馬場状態

4月14日…時計は普段の良馬場より1～2秒位速く、内枠、外枠あまり関係なく、逃げた馬が有利に運んだが、ペースとコース取り次第では差し馬も届いた。

4月13日…時計は普段の良馬場より1～2秒位速く、内枠、外枠あまり関係なく、逃げた馬より中団から好位回った馬が良く、展開次第では差し馬も届いた。

4月7日…時計は普段の良馬場より3秒位速く、外枠よりやや内枠有利で、前々に行く馬が良かったが、ペースとコース取り次第では差し馬も届いた。

4月6日…時計は普段の良馬場より2～3秒位速く、内枠、外枠あまり関係なく、前々に行く馬が有利に運び、中団から後方の差しタイプには不向きな馬場だった。

3月27日…時計は普段の良馬場より3～4秒位速く、内枠、外枠あまり関係なく、逃げた馬が有利に運んだが、ペースとコース取り次第では差し馬も届いた。

3月26日…時計は普段の良馬場より3～4秒位速く、内枠、外枠あまり関係なく、スナリなら逃げた馬が粘ったが、ペースとコース取り次第では差し馬も届いた。

3月24日…時計は普段の良馬場より4秒位速く、内枠よりやや外枠有利で、スナリなら逃げた馬が粘ったが、コース取り次第では差し馬も届いた。

3月20日…時計は普段の良馬場より1～2秒位速く、内枠、外枠あまり関係なく、スナリなら逃げた馬が粘ったが、ペースとコース取り次第では差し馬も届いた。

3月19日…時計は普段の良馬場より、1～2秒位速く、内枠よりやや外枠有利で、逃げた馬より好位回った馬が良く、ペース次第では差し馬も届いた。

3月17日…時計は普段の良馬場より、2～4秒位速く、内枠、外枠あまり関係なく、スナリなら逃げた馬が粘ったが、ペースとコース取り次第では差し馬も届いた。

3月12日…時計は普段の良馬場より4秒位速く、内枠、外枠あまり関係なく、前々に行く馬が良かったが、ペースとコース取り次第では差し馬も届いた。

3月11日…時計は普段の良馬場より1～2秒位速く、外枠よりやや内枠有利で、逃げた馬が良かったが、ペース次第では差し馬も届いた。

3月10日…時計は普段の良馬場より1～2秒位速く、内枠、外枠あまり関係なく、スナリなら逃げた馬が粘ったが、ペースとコース取り次第では差し馬も届いた。

3月6日…時計は普段の良馬場より3～4秒位速く、内枠、外枠あまり関係なく、スナリなら逃げた馬が粘ったが、ペースとコース取り次第では差し馬も届いた。

3月5日…時計は普段の良馬場より3秒位速く、内枠よりやや外枠有利で、逃げた馬より好位回った馬が良く、ペース次第では差し馬も届いた。

3月3日…時計は普段の良馬場より1～2秒位速く、内枠、外枠あまり関係なく、逃げた馬より好位回った馬が良く、ペース次第では差し馬も届いた。

2月28日…時計は普段の良馬場より3秒位速く、内枠、外枠あまり関係なく、前々に行く馬が良かったが、ペースとコース取り次第では差し馬も届いた。

2月27日…時計は普段の良馬場より3秒位速く、内枠よりやや外枠有利で、逃げた馬より中団から好位回った馬が良く、ペース次第では差し馬も届いた。

直接対戦表 1 R

実施年月日	24.04.07	24.03.19	24.03.12	24.03.05										
頭数・距離	12,1300	10,1300	8,1400	10,1300										
馬場・勝タイム	軽目1239	軽目1250	軽目1238	軽目1233										
クラス名	サラ系C3	サラ系C3	サラ系C3	サラ系C3										

ポニー 12.4.2 劣 4.1.9

コウエイバクシ 4.0.4

アウタースペ 6.1.0

クリノカボネ

シュベールミミ

アイリスクーツ

メイシヨウケンセイ 11.2.4

サヨノイチバン 8.1.2 8.2.3 10.6.4

ノックオンウッド 9.1.4

着順と1着又は2着とのタイム差

直接対戦表 2 R

実施年月日	24.04.07	24.04.06	24.03.27	24.03.26	24.03.20	24.03.12	24.03.11	24.03.05	24.02.27	24.02.27
頭数・距離	12,1300	8,1300	10,1400	12,1400	10,1300	8,1400	10,1400	12,1300	12,1400	9,1400
馬場・勝タイム	軽目1239	軽目1243	軽目1310	軽目1311	軽目1244	軽目1298	軽目1304	軽目1242	軽目1323	軽目1310
クラス名	サラ系C3	サラ系C3	サラ系C3	サラ系C3	サラ系C3	サラ系C3	サラ系C3	サラ系C3	サラ系C3	サラ系C3

コンフィアンス

フォーカスオンミー 5.0.6 5.1.1

ブロードマイル 2.0.3 2.0.7 6.0.7 5.1.9

スターライトテール 3.0.3 5.1.2 6.1.9

ノアシザリオ 4.2.2 3.0.8 4.1.1 3.0.2

ジェエルブリッジ 5.2.2 10.2.0 5.1.5

ツクヨミ 8.3.7 8.1.7

クールフアナ

オダケンサイレス 10.1.6 6.1.8 10.3.9 1

ナイルローズ 2.0.1

着順と1着又は2着とのタイム差

直接対戦表 3 R

実施年月日	24.04.06	24.04.06	24.03.26	24.03.11	24.02.27	24.02.27	24.02.06	24.01.09	23.12.16
頭数・距離	10,1300	9,1300	12,1400	8,1400	10,1400	10,1300	10,1300	10,1300	11,1300
馬場・勝タイム	軽目1247	軽目1238	軽目1311	軽目1337	軽目1311	軽目1296	軽目1230	軽目1271	軽目1249
クラス名	サラ系C3	サラ系C3	サラ系C3	サラ系C3	サラ系C3	サラ系C3	サラ系C3	サラ系C3	サラ系C3

コバノシヤンソソ 9.2.6 9.2.0 9.2.0 6.1.9 10.1.4

ハルメク 5.2.9

デスヨク 4.1.8

ブルファム

ホーピンザダーク 2.0.4 6.2.1 6.1.9 2.0.6 3.0.8 2.0.0

ピエナレモン 7.2.2 7.1.6 4.0.7 2.2.0

カフエタイアラ 10.3.3

ウインディータウン 7.3.1

ホーカスボーカス

タルマエロマエ 8.4.2 11.2.9 10.3.7

エイシンティップス 8.2.3 6.1.7 6.1.4 11.1.7

アンデジゲン 9.4.4 6.1.2

着順と1着又は2着とのタイム差

直接対戦表 4 R

実施年月日	24.04.07	24.04.06	24.04.06	24.04.06	24.03.26	24.03.26	24.03.19	24.03.05	24.02.27
頭数・距離	12,1300	10,1300	10,1300	10,1300	10,1600	12,1400	9,1300	9,1300	10,1400
馬場・勝タイム	軽目1243	軽目1255	軽目1247	軽目1238	軽目1455	軽目1303	軽目1260	軽目1244	軽目1229
クラス名	サラ系C3	サラ系C3	サラ系C3	サラ系C3	サラ系C3	サラ系C3	サラ系C3	サラ系C3	サラ系C3

エスシーヴァローナ 10.1.6 10.3.4

グランシヤスール 5.1.2 7.3.9 9.5.6

キタノカトレア 2.1.0 4.1.6

アンビション 11.2.7 7.1.4 4.1.2

エスケオーカン 9.2.6 5.0.9 8.2.4

ダノンブレジャー 3.0.9 10.10.2 3.1.2

ダノブルズアイ 9.1.4

フォーサイドナイン 3.1.6

チャーチャテン 5.1.4

モノフペンク 4.0.9 5.2.2 4.1.5

コウキ 5.0.6 9.2.9

エメラルセシリア 8.1.2 6.2.5

着順と1着又は2着とのタイム差

直接対戦表 5 R

実施年月日	24.04.07	24.04.07	24.03.26	24.03.26	24.03.19	24.03.11	24.03.10	24.03.05	24.02.27
頭数・距離	10,1300	12,1300	12,1400	10,1400	11,1300	10,1400	10,1300	10,1300	9,1400
馬場・勝タイム	軽目1243	軽目1233	軽目1314	軽目1309	軽目1244	軽目1250	軽目1333	軽目1320	軽目1233
クラス名	サラ系C3	サラ系C3	サラ系C3	サラ系C3	サラ系C3	サラ系C3	サラ系C3	サラ系C3	サラ系C3

ミスバキナグ 6.1.5 2.1.3

イザチルタイチ 9.2.4 5.1.5 8.2.8

ロードアタリク

モズジャツクポット 5.0.6

ホシハタノキセキ 10.2.6 4.0.6 5.2.0 8.3.7

デーオーラフアエロ 5.1.8

ロードレアル 8.1.6 2.0.2

ハツトグツクグツト 4.1.7 3.0.2 3.0.3 6.2.2

ミオファースト 10.2.6 7.2.4

オケケン 8.2.2 4.0.9 7.1.4

イーベンホルツ 12.3.4 8.1.1 6.1.9 6.2.1

着順と1着又は2着とのタイム差

直接対戦表 6 R

実施年月日	24.04.07	24.04.07	24.03.24	24.03.10	23.12.28	23.12.28	23.12.09	23.10.14	23.09.30	23.07.22
頭数・距離	8,1400	10,1300	11,1400	12,1400	11,1600	11,1400	11,1300	12,1400	10,1400	10,1400
馬場・勝タイム	軽目1305	軽目1243	軽目1303	並み1476	並み1476	並み1332	軽目1253	軽目1313	並み1328	軽目1315
クラス名	サラ系C3	サラ系C3	サラ系C3	サラ系C3	サラ系C2	サラ系C3	サラ系C3	サラ系C2	サラ系C2	サラ系C3

ウエザークツク

デリカテス 4.0.9 7.2.0 3.2.0 6.1.2

マイネルラツツヨ 8.6.5 11.5.7 9.3.3 9.2.2

フレディパローズ

ベストアエロズ 6.3.4 1.1.3 4.2.4

アイアムズ

ブリリオ 3.0.4 3.0.3

ハチキンスメ 7.5.3 9.3.1 7.3.2 8.3.1

ウインジョイフル

アキロツク 8.2.0 8.2.5 8.2.6 8.3.0 6.2.3

着順と1着又は2着とのタイム差

直接対戦表 7 R

実施年月日	24.04.07	24.03.27	24.03.20	24.03.06	24.02.21	24.02.14	24.02.07	24.01.24
頭数・距離	11,1400	12,1400	12,1400	12,1400	11,1400	10,1400	10,1400	12,1400
馬場・勝タイム	軽目1291	軽目1295	軽目1319	軽目1308	軽目1285	軽目1282	軽目1306	軽目1311
クラス名	サラ系C1	サラ系C1	サラ系C1	サラ系C1	サラ系C1	サラ系C1	サラ系C1	サラ系C1

ダノシテイ 9.3.1 3.0.6 6.2.3 2.0.4 4.1.1

デルマベルセブ

フィールドモリス 9.2.9 3.1.0

イーグルウェザー 9.2.5 2.0.1 2.0.2 5.0.8

デアフルローズ 7.2.3 11.4.3 4.2.0 7.1.7

ヴィオマジユ 3.1.1 2.1.2 9.1.6 2.0.6

アイタイ 5.1.5 6.0.6 5.2.1 2.0.8 9.2.2

サンライズシェリー

ヴィクトリアダンス 7.2.7

エイシニヒキ 4.1.1

着順と1着又は2着とのタイム差

直接対戦表 8 R

実施年月日	24.04.07	24.03.27	24.03.27	24.03.20	24.03.12	24.03.03	24.02.28	24.02.25	24.02.18
頭数・距離	12,1400	8,1400	10,1400	12,1400	8,1400	9,1600	11,1400	11,1300	8,1400
馬場・勝タイム	軽目1300	軽目1301	軽目1295	軽目1311	軽目1308	軽目1282	軽目1458	軽目1307	軽目1214
クラス名	サラ系C1	サラ系C1	サラ系C1	サラ系C1	サラ系C1	サラ系C1	サラ系C1	サラ系C2	サラ系C2

マサノデジロン

サウスアメリカン

ボマリン 6.1.1 7.1.6 2.0.1

イシユルゲート

コモドアズ 4.1.3 1.1.2 3.1.5

サンメディル 8.1.6 4.0.6 3.0.5

ロングウッド 5.1.4 2.0.9

ビツクリユウオー 8.2.1 2.0.1 6.2.6

スヴニールデジュール 6.1.8 3.0.4 1.0.3

ジュンツポイント 5.1.7 3.0.7

ゲンパテレオニダス 7.1.5

着順と1着又は2着とのタイム差

直接対戦表 9 R

実施年月日	24.04.07	24.04.07	24.03.27	24.03.27	24.03.26	24.02.28	24.02.21	24.02.14	24.01.24	24.01.16
頭数・距離	9,1400	11,1400	12,1400	12,1400	12,1300	11,1400	12,1400	8,1600	12,1400	11,1600
馬場・勝タイム	軽目1305	軽目1297	軽目1299	軽目1300	軽目1228	軽目1297	軽目1289	軽目1478	軽目1311	軽目1486
クラス名	サラ系C1	サラ系C1	サラ系C1	サラ系C1	サラ系C3	サラ系C3	サラ系C1	サラ系C1	サラ系C1	サラ系B2

ダノカオス 4.0.8 9.1.9 2.0.2 3.0.9 6.0.6 8.2.0

アイルビームジャー

マテラサンオウ 11.3.4 11.2.1

シュバルツリッター 8.1.2

ヒロシゲアトム 5.0.5 3.0.7

パトリオットラン

ヤマノマタカ 5.1.5

ダノハイファイブ 4.1.5 7.1.2 5.0.5 3.0.4

シヤープレシオ 9.3.0 10.2.1 1.0.3

バンクシヨツト 9.5.0

トゥルーパローズ

着順と1着又は2着とのタイム差

直接対戦表 10 R

実施年月日	24.03.27	23.10.22	23.07.16
頭数・距離	12,1400	11,1300	12,1300
馬場・勝タイム	軽目1270	並み1273	
クラス名	サラ系C3	サラ系C3	サラ系C3

チャントアチャーム 2.0.1 4.0.6

カンノンソラレ 1.0.1 2.0.1

モニンダス 1.0.6

サトノフエイパー

ナミビ 6.1.5

コスモミツクス

マカバウス

ミシロウエイ

着順と1着又は2着とのタイム差

直接対戦表 11 R

実施年月日	24.04.07	24.04.07	24.04.07	24.04.07	24.03.27	24.03.20	24.03.06	24.02.25	24.02.21	24.01.17
頭数・距離	11,1400	12,1400	9,1400	11,1400	12,1400	11,1600	10,1400	9,1300	12,1400	10,1400
馬場・勝タイム	軽目1305	軽目1300	軽目1297	軽目1305	軽目1299	軽目1456	軽目1295	軽目1289	軽目1289	並み1329
クラス名	サラ系C1	サラ系C1	サラ系C1	サラ系C1	サラ系C1	サラ系C1	サラ系C2	サラ系C1	サラ系C1	サラ系C1

ゴールドクロス 2.0.6 2.0.3 7.0.9 9.2.2

ネオヒューズ

リトルバイングッド 3.0.7 2.1.6

ノアムサシ 3.1.3

マイネルオスカル 2.0.3 4.2.2 1.0.6 9.2.1 2.0.1

ルヴァンヴェール 3.0.6 1.0.2 8.1.7

ネオブレイブ 1.0.1

ノクターナイティ 2.0.1 2.0.2 5.0.5 3.0.4

スカリーワグ 3.1.0

着順と1着又は2着とのタイム差

直接対戦表 12 R

実施年月日	24.04.07	24.04.07	24.04.07	24.04.07	24.03.27	24.03.20	24.03.06	24.02.28
頭数・距離	11,1400	12,1400	11,1400	11,1400	12,1400	11,1600	11,1400	12,1400
馬場・勝タイム	軽目1297	軽目1300	軽目1295	軽目1295	軽目1303	軽目1295	軽目1318	軽目1298
クラス名	サラ系C1	サラ系C1	サラ系C1	サラ系C1	サラ系C1	サラ系C1	サラ系B2	サラ系C1

ダノテイエ

エイシンクエーサー 6.2.0

ノーベルブライズ 4.1.0

テンベスターズ 12.3.2 3.0.4 6.0.7

トレイトセオリ

ダークオブザナイト 8.2.3 3.0.3 8.1.5

キーフラツシュ 8.1.6

リンダスウオリア 8.2.5 8.2.4 3.1.8

アルマイナナン 10.2.6 6.2.3 7.1.9 6.2.6 9.1.8

ナムラドン

ビツクブルー 10.2.1

ヒロシゲダイヤ 10.3.1

着順と1着又は2着とのタイム差