

11回1日目 ◇今日の天気 晴れ時々曇り ◇今日の馬場 重・稍重

みどころ 土佐寒蘭特別

メインは第5レースにて実施される認定競走・土佐寒蘭特別。昨年ユメノホノオはこのレースを機に連勝街道を驀進。ネクストスター勝ち馬プリフロオールイン等の有力格が不在とはいえ、適性を図る意味では楽しみな一戦。シンノブレイブは末脚の威力に定評があり、ここ2戦も上位に浮上。当初から素質を買われてきた

馬で、額面通り成長力も示している。距離や相手関係から、ここはチャンスアップが見込める一戦か。唯一の3勝馬ワンウォリアーや、前走重賞でも上位人気に推されたグラインドアウトも引き続き主力を形成。イッセーノーデも差す競馬が板に付いており、力が試しやすい舞台にも。

調教タイムBest

1位	5R	イッセーノーデ	37.9
2位	5R	シンノブレイブ	38.1
3位	5R	ホーリーパローズ	38.4
4位	3R	ネオブレイブ	38.8
4位	5R	ワンウォリアー	38.8
6位	12R	レープハフト	39.0
7位	7R	コスモケルビン	39.2
8位	3R	ダイナミードン	39.5
8位	7R	エンダウメント	39.5
8位	7R	レテイクル	39.5
11位	5R	シユクメルリ	39.6
11位	11R	ロードシヤマル	39.6
13位	10R	ジュンツウポイント	39.7
14位	8R	ヤマイチリリー	39.8
15位	5R	テイクノート	39.9
15位	9R	スリールサンセル	39.9

今週の併せ馬の内容

19日 (トルタカブレーゼ (7R) コスモケルビン (日曜10R) フィロス (9R) レゴリス (5R) エーステンベスト (日曜7R) ワンウォリアー 先着 (5R) コスモケルビン (7R) パンパカパーティ (2R) グレートヒエン (日曜10R) ジョウショーライン 先着 (5R) ラスティユース (日曜4R)

22日 (トルタカブレーゼ (7R) コスモケルビン (日曜10R) フィロス (9R) レゴリス (5R) エーステンベスト (日曜7R) ワンウォリアー 先着 (5R) コスモケルビン (7R) パンパカパーティ (2R) グレートヒエン (日曜10R) ジョウショーライン 先着 (5R) ラスティユース (日曜4R)

重賞・準重賞

11月19日

土佐秋月賞

ユメノホノオ

須田靖之オーナーのコメント
「サンマルーンも頑張っていたのですが、外が取れたので大丈夫かな、と思いました。彼ならやってくれると思っていましたので、レースが終わって石川騎手には信じてましたと伝えました。この3ヶ月厩舎や牧場の方々が頑張ってくれていたの、信じて見ていました。おかげで本当に良いレースだったと思います。今度から古馬との戦いになるので、応援していただけたらと思います。」

11月12日

浦戸湾特別

デルマルーヴル

宮川実騎手のコメント
「若干ズブさがあるイメージだったのですが、思った以上に前のいい位置がとれました。直線では接触があり申し訳なかったです。最後は、馬の力に助けられて勝利することができました。」

11月5日

黒潮マイルチャンピオンシップ

プリフロオールイン

林謙佑騎手のコメント
「今日の最内枠は、この馬にとって最高だと思いました。前走で感じた手応えがあったので、今日のレースは楽しみでした。ガルボマンボには感謝しかありません。これからも1つ1つレースに一生懸命乗って勝ち星を増やして頑張りますので、応援よろしくお祈いします。」

10月29日

ネクストスター高知

プリフロオールイン

宮川実騎手のコメント
「自分が想像している以上に強い競馬をみせてくれました。(ペースが)早くなるのは想定していました。馬もリラックスして、1コーナーではハミが抜け、ゴーサインにしっかり反応してくれました。初めてのナイターでも動じることがなく、心臓の強い馬です。今後は全国で通用する、高知けいばを代表する馬になるように、成長させていきたいと思ひます。」

当場で発売

クイーン賞 (JpnIII)

船橋競馬場 11月29日

着賞金 3000万円 / 3歳以上牝馬 / 1800m

自信の本命CPU

3R 4番 ネオブレイブ

4R 5番 サマービート

7R 6番 エンダウメント

自信の本命CPU(2018年5月~)

1737R中1着1185回、2着275回、3着114回

単勝率68.2%、2連対84.1%、3連対90.6%

岩崎TM 予想コーナー

5000円コーナー

1着流し

ショウナンサクレツ 馬単 7-8 500円

1R 7-6 500円

7-3 500円

パンパカパーティ 馬単 3-7 500円

2R 3-4 500円

3-5 500円

ダノンシティ 馬単 8-4 1000円

10R 8-1 500円

8-9 500円

好配ゲット

11R

5=9-274

山崎TM 予想コーナー

狙い馬券

5R ②-⑧

ワイド(1点)

推奨馬

2R 7番

コパノダーバン

データ室

1R 7番 ショウナンサクレツ 一戦毎の成長度を重視

4R 2番 コモドアーズ 時計のかかる馬場はプラスで

6R 5番 ディアデマ 前走は不運なゲート離れに

8R 7番 コパノスタンリー 距離短縮で改めて

紙面の見方

連番・帽色	本紙	岩山C	崎山P	T近TU	M M	血統	父	母	格付(最高)	性齢毛色	馬主名	脚質	最高距離	①②③着	12345678910	月日	級別	頭数	着順	斤量	騎手	着回数	通過順	頭数	着順	通過順	等は先行争い	

連番・帽色	馬名	月日	級別	頭数	着順	斤量	騎手	着回数	通過順	頭数	着順	通過順	等は先行争い

馬単・3連単 サクレツ自信深めて
7-8-6 7-6-8 8-6-7 7-4-8 6-1-7 4-1-8 6-1-7 7-1-8 6-1-7
展開 197682435 X ◎▲○ △

Table with columns for race details, horse names (e.g., ブルックリン, フリアンディーズ, エールドシャルム, イロメガネ, リワードシデン, ダンスハーツ, ショウナンサクレツ, クインズミラ, マンタロウ), jockeys, and race statistics.

※印下の数値は、当社予想陣及び色々なファクターを数値で表したもので、数値が高い程人気になる確率が高くなります。

馬場状態 ①
11月19日…時計は普段の良馬場より1~2秒位速く、内枠よりやや外枠有利で、スンナリなら逃げた馬も粘ったが、好位外回った馬が良く、展開次第では追い込みも届いた。

Table with columns for race details, horse names (e.g., ブルックリン, フリアンディーズ, エールドシャルム, イロメガネ, リワードシデン, ダンスハーツ, ショウナンサクレツ, クインズミラ, マンタロウ), jockeys, and race statistics.

Table with columns for race details, horse names (e.g., ブルックリン, フリアンディーズ, エールドシャルム, イロメガネ, リワードシデン, ダンスハーツ, ショウナンサクレツ, クインズミラ, マンタロウ), jockeys, and race statistics.

※印下の数値は、当社予想陣及び色々なファクターを数値で表したもので、数値が高い程人気になる確率が高くなります。

馬場状態 ②
11月11日…時計は普段の良馬場より2~3秒位速く、内枠よりやや外枠有利で、スンナリなら逃げた馬も粘ったが、好位回った馬が良く、ペース次第では後方の差し馬も届いた。

◇天候その他の理由で、開催が中止または開催途中で打ち切られた場合は、ネットプリント・コンビニプリント新聞のお取り換えはできませんので、あらかじめ御了承下さい。

高知 2R 11月25日 発売時間 15時30分 サラ系2歳(2組) レコード(♂・1300M) メモリーキャッチ 1300M 平 9年 7月12日(赤岡修) 1分20秒2 54K

馬車・3連単 倉兼厩舎は初陣
BOX 3-4-6-7
調教状態 1 2 3 4 5
岩崎 直近 山崎 CPU 展開 外↑内

Main table with horse names (e.g., ファルビーンズ, ネパールズロコ, パンパカパーティー, エールステステル, クレフェノー, ダンスショウ, コパノダーバン) and race statistics.

連番・帽色 table listing horse names, sires, dams, and other details.

※印下の数値は、当社予想陣及び色々なファクターを数値で表したもので、数値が高い程人気になる確率が高くなります。

福ちゃん競馬新聞は、開催前々日20時頃よりコンビニプリント販売
◇ファミリーマート ◇ミニストップ
◇ローソン ◇デイリーヤマザキ
◇セブンイレブン ◇マルナカ等
紙面は3種類(横版・横縦版・縦版)
お好みの競馬新聞をお買い求めください。

記者選抜 一発逆転ファイナルレース倍率
Table with columns for dates and odds for various race types.

高知 2R 推定良 1分27秒台 賞金 ② 31.5万 ④ 13.5万 ① 90.0万 ③ 18.0万 ⑤ 9.0万
展開 ③④⑦⑤ 実績 ④③①⑦ 近走 ⑦③④⑥①

BOX 3-4-6-7
調教状態 1 2 3 4 5
池田(24点)

Main table with horse names (e.g., ファルビーンズ, ネパールズロコ, パンパカパーティー, エールステステル, クレフェノー, ダンスショウ, コパノダーバン) and race statistics.

連番・帽色 table listing horse names, sires, dams, and other details.

全国競馬場情報
Table listing various race tracks and their details.

インターネット福ちゃん新聞
福ちゃん競馬Web新聞が開催前々日20時頃からインターネットで購入できます！
1個レース...60円
イー新聞では1日分全レースで600円のお得なセット売りがございます。
福ちゃんネット新聞 検索！

◇天候その他の理由で、開催が中止または開催途中で打ち切られた場合は、ネットプリント・コンビニプリント新聞のお取り換えはできませんので、あらかじめ御了承下さい。

馬単・3連単 勝ちたいネオ◎
4-1-10 4-10-7 4-7-1 1-10-4 1-7-4 10
展開 17421036985
○×◎ △

Table with columns for race details (馬名, 性齢, 調教, 成績), horse statistics (斤量, 着順, 通過), and a detailed race analysis (解説) for each horse.

高知競馬所属調教師 通算成績 ベスト10
調教師名 通算成績
調教師名 通算成績
調教師名 通算成績

馬単・3連単 勝ちたいネオ◎
4-1-10 4-10-7 4-7-1 1-10-4 1-7-4 10
展開 17421036985
○×◎ △

Table with columns for race details (馬名, 性齢, 調教, 成績), horse statistics (斤量, 着順, 通過), and a detailed race analysis (解説) for each horse.

高知競馬所属騎手 通算成績 ベスト10
騎手名 通算成績 所属
騎手名 通算成績 所属
騎手名 通算成績 所属

馬単・3連単 サマーもう順番か
5-2 4-10 5-4 2-10 5-10 2-4 5-12 2-4 10 2-10 2-4 10 2-4 10
展開 4 12 1 9 5 10 3 6 2 8 1 1 7
△注 ◎× ○

Table with columns for race number (1-12), color (白, 黒, 赤, 青, 黄, 緑), and horse details including name, jockey, and performance data.

調教状態
1 着 2 着 3 着
池田(36点)

Table with columns for race number (1-12), color (白, 黒, 赤, 青, 黄, 緑), and horse details including name, jockey, and performance data.

◇天候その他の理由で、開催が中止または開催途中で打ち切られた場合は、ネットプリント・コンビニプリント新聞のお取り換えはできませんので、あらかじめ御了承下さい。

馬車・3連単 シシノ勇者になれ！
8-1-3 8-3-1 1-3
展開 112 6310157849

岩崎 直近 山崎 CPU 展開外↑内
ボックス馬券
C記者 8 1 3 7 2
D記者 1 7 3 9 6

Table with 12 columns: Race No., Horse No., Name, Age, Sex, Sire, Dam, Trainer, Jockey, Odds, etc. Races 1-12.

馬名 格付(最高) 父 母 血統 過去の実績 年齢性別 馬主名 脚質 厩舎脚質 対馬体重 内枠・中枠・外枠 (1着)(2着)(3着)(着外)

※印下の数値は、当社予想陣及び色々なファクターを数値で表したもので、数値が高い程人気になる確率が高くなります。

調教状態
1ワンウォリアー 22日外重38.8-25.9中 強目岡村卓
2テイクノート 12日外不47.3-31.3外 馬也畑中信
3グラインドアウト 13日外不39.9-26.8中 馬也畑中信

Table with 12 columns: Race No., Horse No., Name, Age, Sex, Sire, Dam, Trainer, Jockey, Odds, etc. Races 1-12.

馬名 格付(最高) 父 母 血統 過去の実績 年齢性別 馬主名 脚質 厩舎脚質 対馬体重 内枠・中枠・外枠 (1着)(2着)(3着)(着外)

◇天候その他の理由で、開催が中止または開催途中で打ち切られた場合は、ネットプリント・コンビニプリント新聞のお取り換えはできませんので、あらかじめ御了承下さい。

馬車・3連単 新馬はダート適性だけ
7-5-6 7-6-5 6-7-3 5-6-4
展開 6 8 3 9 12 5 4 7 11 10 2
注 5-3-7 6-4-7 6-3

Table with 10 columns: Race No., Color, Name, Age, Sex, Trainer, Jockey, Odds, etc. Races 1-10.

Table with 10 columns: Race No., Color, Name, Age, Sex, Trainer, Jockey, Odds, etc. Races 1-10.

Table with 10 columns: Race No., Color, Name, Age, Sex, Trainer, Jockey, Odds, etc. Races 1-10.

◇天候その他の理由で、開催が中止または開催途中で打ち切られた場合は、ネットプリント・コンビニプリント新聞のお取り換えはできませんので、あらかじめ御了承下さい。

馬単・3連単 小波乱決着も
6-5-9 6-9-5 9-6-8 6-8-5 9-3
展開 5 9 4 1 3 2 6 7 8

Table with columns for race details, horse names (e.g., アジアンライナー, コントラット), jockeys, and performance statistics. Includes a '調教状態' (Training Status) section.

※印下の数値は、当社予想陣及び色々なファクターを数値で表したもので、数値が高い程人気になる確率が高くなります。

競輪・競馬 Fukuchan
http://www.fukuchan.net/
お徳な情報を発信中!!
福ちゃん競馬
検索!

Table with columns for race details, horse names (e.g., アジアンライナー, コントラット), jockeys, and performance statistics. Includes a '調教状態' (Training Status) section.

Table with columns for race details, horse names (e.g., アジアンライナー, コントラット), jockeys, and performance statistics. Includes a '調教状態' (Training Status) section.

※印下の数値は、当社予想陣及び色々なファクターを数値で表したもので、数値が高い程人気になる確率が高くなります。

競輪・競馬 Fukuchan
競馬、競輪のレース情報や、
岩崎・山崎TMによる直前情報等をホームページや
Twitter(X)で随時お知らせしております。
← ホームページ → Twitter → @fukuchannews

◇天候その他の理由で、開催が中止または開催途中で打ち切られた場合は、ネットプリント・コンビニプリント新聞のお取り換えはできませんので、あらかじめ御了承下さい。

馬単・3連単 主力両頭がややリード
7-9 1-7 9-1 7-8 9-16
展開 1 7 9 4 8 2 6 3 5

Table with columns for race details (馬名, 年齢, 性別, 調教), performance statistics (出走回数, 勝利回数), and breeding information (父, 母, 血統).

※印下の数値は、当社予想陣及び色々なファクターを数値で表したもので、数値が高い程人気になる確率が高くなります。

高知競馬所属調教師 今年の成績
Table with columns: 調教師名, 1着, 2着, 3着, 着外, 別府真, 田中伸, etc.

Table with columns for race details (馬名, 年齢, 性別, 調教), performance statistics (出走回数, 勝利回数), and breeding information (父, 母, 血統).

Table with columns for race details (馬名, 年齢, 性別, 調教), performance statistics (出走回数, 勝利回数), and breeding information (父, 母, 血統).

※印下の数値は、当社予想陣及び色々なファクターを数値で表したもので、数値が高い程人気になる確率が高くなります。

高知競馬所属騎手 今年の成績
Table with columns: 騎手名, 1着, 2着, 3着, 着外, 林謙佑, 濱尚美, etc.

◇天候その他の理由で、開催が中止または開催途中で打ち切られた場合は、ネットプリント・コンビニプリント新聞のお取り換えはできませんので、あらかじめ御了承下さい。

馬単・3連単 連勝狙う上位2騎
3-4-10 3-10-4 4-10
展開 4 10 3 7 5 1 2 9 6 8 11

馬名表: エメラダ, ジェネラルエリア, ベルルーケザンダー, ライラテソーロ, ディーズマヌーバー, レリスタット, シゲルハクチョウザ, スリールサンセール, メイショウサキガケ, レゴリス, メイショウハート

BOX 1 3 4 8
調教状態
エメラダ 目調整, ジェネラルエリア 目調整, ベルルーケザンダー 目調整, ライラテソーロ 目調整, ディーズマヌーバー

馬名表: エメラダ, ジェネラルエリア, ベルルーケザンダー, ライラテソーロ, ディーズマヌーバー, レリスタット, シゲルハクチョウザ, スリールサンセール, メイショウサキガケ, レゴリス, メイショウハート

※印下の数値は、当社予想陣及び色々なファクターを数値で表したもので、数値が高い程人気になる確率が高くなります。

◇天候その他の理由で、開催が中止または開催途中で打ち切られた場合は、ネットプリント・コンビニプリント新聞のお取り換えはできませんので、あらかじめ御了承下さい。

高知 10R 11月25日 発走時間 19時50分 サラ系C2 (2組) 1400M レコード (サ・1400M) テセウスフリーゼ 平11年 3月22日 (約場) 1分26秒0 56K

馬単・3連単 シティ挽回一考
8-4 9-8 4-9 8-3 4-9 7-8 3-4 9-7
展開 5 3 4 9 2 7 8 1 6

Table with columns for race details (馬名, 性齢, 父, 母, 格付), horse statistics (出走回数, 勝利回数, etc.), and horse names (e.g., ヴィオマージュ, ジュネットポイント, ゼヒニオヨバス).

Table with columns: 連番・高知競馬 (過去5年), 順, 開催日, 開催回, 出目, 配当金, 人気, 1着馬/騎手, 2着馬/騎手, 3着馬/騎手.

高知 10R 推定良 1分33秒台 賞金 ② 24.5万 ④ 10.5万 ① 70.0万 ③ 14.0万 ⑤ 7.0万 展開 ④⑧①⑨ 実績 ⑧⑦⑨④③ ヒト調教 ②①⑨⑧⑤近走 ⑧④①⑨②

Table with columns for race details (馬名, 性齢, 父, 母, 格付), horse statistics, and horse names (e.g., ヴィオマージュ, ジュネットポイント, ゼヒニオヨバス).

Table with columns for race details (馬名, 性齢, 父, 母, 格付), horse statistics, and horse names (e.g., ヴィオマージュ, ジュネットポイント, ゼヒニオヨバス).

Table with columns: 馬単高額配当 (過去5年), 順, 開催日, 開催回, 出目, 配当金, 人気, 1着馬/騎手, 2着馬/騎手.

◇天候その他の理由で、開催が中止または開催途中で打ち切られた場合は、ネットプリント・コンビニプリント新聞のお取り換えはできませんので、あらかじめ御了承下さい。

馬単・3連単 上位は力量接近

Table with horse numbers and race status: 2-9, 2-5, 9-5, etc.

Table with race details: 岩崎, 直近, 山崎, CPU, 展開, 外↑内, ボックス馬券

Main race results table with columns for horse number, name, jockey, odds, and race performance.

Table with horse statistics: 着順, 通過順, 斤量, 騎手, etc.

※印下の数値は、当社予想陣及び色々なファクターを数値で表したもので、数値が高い程人気になる確率が高くなります。

Table with race details: BOX, 調教状態, 3連単フォーメーション

Main race results table for the second page, continuing the race details and results.

記者選抜一発逆転ファイナルレースは次のレースです

◇天候その他の理由で、開催が中止または開催途中で打ち切られた場合は、ネットプリント・コンビニプリント新聞のお取り換えはできませんので、あらかじめ御了承下さい。

高知 けいば 最終レースは 三連単の払戻率 77%



馬単・3連単 ミッドナイトに祝杯を
展開 1 5 6 9 11 12 4 7 8 2 3 10
◎ △ ▲ ○ 注 ×

Table with columns for race details (race name, distance, prize money), horse numbers, names, and performance data. Includes sub-sections for 'ボックス馬券' and '調教状態'.

Table with columns for race details, horse numbers, names, and performance data. Includes sub-sections for 'ボックス馬券' and '調教状態'.

Table with columns for race details (race name, distance, prize money), horse numbers, names, and performance data. Includes sub-sections for 'ボックス馬券' and '調教状態'.

◇天候その他の理由で、開催が中止または開催途中で打ち切られた場合は、ネットプリント・コンビニプリント新聞のお取り換えはできませんので、あらかじめ御了承下さい。

馬券表: ①赤岡修次 (田中守) 着7 ①③②①②①⑤③④①②⑤③③①①①②②⑧

馬券表: ③永森大智 (雑賀正) 着7 ①③⑥⑨③②③③④①⑤⑨③①⑦⑩⑦①②①②

馬券表: ⑤塚本雄大 (目迫大) 着7 ①④⑥⑨⑤④⑩③⑧②①③②③①⑦④①②①②

馬券表: ⑦岡村卓弥 (雑賀正) 着8 ③⑤⑧⑤⑧⑥⑦②⑨⑩⑧⑨⑦⑤⑧③⑦⑤

馬券表: ⑨多田羅誠也 (工藤真) 着8 ①②①⑤②①①③⑤①①⑤⑤①⑥④③⑧①②

馬券表: ⑪郷間勇太 (田中讓) 着8 ②④①⑤⑦④⑨⑧⑤⑩⑨⑤⑤⑤④⑥③⑤⑩⑧

馬券表: ⑬上田将司 (國澤輝) 着6 ①④④⑤⑥⑤⑨②④⑦⑧②③⑤⑨⑩③⑧⑨

馬券表: ⑮佐原秀泰 (那俄性) 着5 ⑤⑨⑨⑧②⑦⑦⑨⑨③②①⑧⑨⑨⑦⑦③⑥

馬券表: ⑰西森将司 (別府真) 着4 ②⑨⑩⑨⑥⑥⑩②⑧⑧⑨⑤⑧⑦①⑩⑤⑥⑧

馬券表: ⑲濱尚美 (那俄性) 着6 ⑦⑧⑧⑥④⑤②①④③⑦⑧⑤⑩⑥①⑨⑤⑧

馬券表: ⑳石本純也 (田中伸) 着3 ⑦⑩⑩⑩⑧⑨③⑨④⑨⑩⑩⑩⑩⑨④⑧③④⑦

馬券表: ㉑妹尾浩一朗 (打越勇) 着6 ⑩⑥⑨⑤⑥④⑤⑤⑤①①④③⑨⑦⑤②⑩④③⑦

馬券表: ②宮川実 (打越勇) 着3 ③③③③⑦⑥①①⑩⑨⑩①⑤⑦⑦⑥④④①

馬券表: ④林謙佑 (田中守) 着5 ④①⑨②②⑤⑦⑤④④⑤②①⑤⑧④③⑦④⑧①⑤⑩

馬券表: ⑥井上瑛太 (打越勇) 着12 ⑥②⑤⑤⑤⑦②④⑤②④⑤⑨⑧⑥④③⑧③④①⑤⑤

馬券表: ⑧岡遠太郎 (中西達) 着5 ⑥②④⑥③②④⑤⑨⑧⑨⑥③②③④④⑤

馬券表: ⑩山崎雅由 (田中讓) 着10 ⑨④⑦④⑩⑧⑧⑩③①⑥②②②⑥③⑨⑧

馬券表: ⑫畑中信司 (別府真) 着1 ④①⑦⑥⑦⑥④①⑧⑧⑦④④④⑨⑧⑥⑤⑩⑧

馬券表: ⑭木村直輝 (胡本友) 着8 ⑦①⑩①⑨⑦⑧④⑩⑥③⑥③⑥④④⑧①④⑨

馬券表: ⑯嶋勝則 (田中讓) 着10 ③①⑦⑦⑦⑦⑨⑥⑧③③⑦④⑦④⑧⑦⑩③⑨

馬券表: ㉒阿部基嗣 (西山裕) 着11 ④①⑨⑩①②⑥⑤⑨⑥⑦⑧⑧⑥⑦⑥⑧③⑦

馬券表: ㉔長尾翼玖 (田中守) 着5 ⑨③⑦⑧⑧③⑨⑤③③③①①⑨⑥②③⑩⑤⑤

馬券表: ㉖大澤誠志郎 (細川忠) 着6 ⑧⑩⑩⑩⑩⑥⑩⑥③⑧⑦⑧⑧⑨⑩⑦③⑦⑨⑩①

馬券表: ㉘妹尾将充 (宮川浩) 着7 ⑦⑨⑧⑥⑧⑧⑥④⑦⑩⑧⑧②⑦⑤⑥⑧⑩⑫⑤

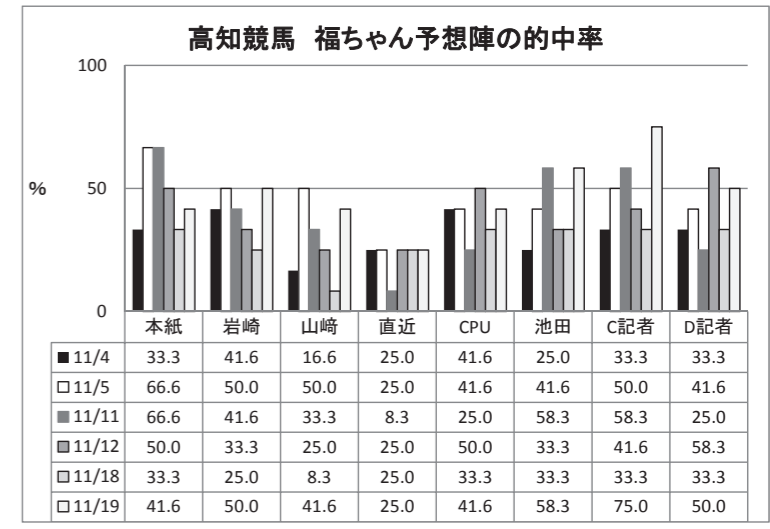
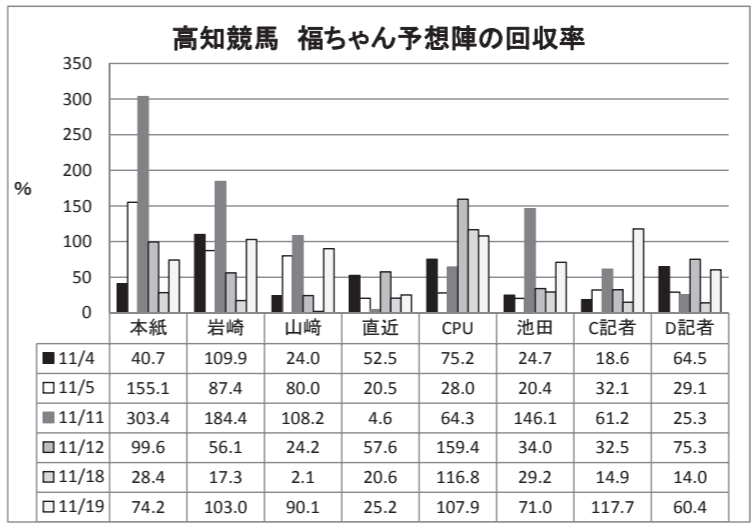
騎手・調教師 まもなくメモリアル

別府真司... 2400勝まであと3勝 工藤真司... 600勝まであと4勝

馬券表: 1着 153 108 91 82 68 63 63 51 49 35 35 31 31 29 27 22 14 12 11 8 6 4 3 0

騎手・調教師は成績順です。 *○は自厩舎、□は他厩舎です。 *調教師が攻馬をしている厩舎=目迫、中西、宮川浩一、平、西山、宮川真、西川

馬券表: 1着 185 167 91 85 59 57 56 42 40 34 30 29 26 22 22 21 19 19 18 18 12 8 3 0



能力検査: 実施日 11月18日 距離 1R 1300m 馬場 軽目

減量表示: ☆-1kg 負担重量からそれぞれ減じた重量を記載しています。

副賞: 5R 株式会社山ロシネマ賞 株式会社山ロシネマ協賛 ユースチャレンジシリーズ 6R 香川県馬畜産振興協議会会長賞

