

馬単・3連単 3強が主力形成
8-6-3 8-3-6-3
展開 8 3 6 2 9 1 4 10 5 11 7

Table with columns for race details (馬名, 性齢, 父, 母, 格付), performance data (出走回数, 勝利回数), and analysis (調教状態, 競走成績). Includes names like ピカケ, ポケットリング, メイショウカンギク, ゼファラス, ホワイトライガー, プレイヴルラー, ナミノハナ, ゼヒニオヨバス, ヴィルキーストン, ルナホーク, ハイスベックマン.

※印下の数値は、当社予想陣及び色々なファクターを数値で表したもので、数値が高い程人気になる確率が高くなります。

Table with columns for race details (馬名, 性齢, 父, 母, 格付), performance data (出走回数, 勝利回数), and analysis (調教状態, 競走成績). Includes names like ピカケ, ホワイトライガー, ナミノハナ, ゼヒニオヨバス, ヴィルキーストン, ルナホーク, ハイスベックマン.

Table with columns for race details (馬名, 性齢, 父, 母, 格付), performance data (出走回数, 勝利回数), and analysis (調教状態, 競走成績). Includes names like ピカケ, ポケットリング, メイショウカンギク, ゼファラス, ホワイトライガー, プレイヴルラー, ナミノハナ, ゼヒニオヨバス, ヴィルキーストン, ルナホーク, ハイスベックマン.

◇天候その他の理由で、開催が中止または開催途中で打ち切られた場合は、ネットプリント・コンビニプリント新聞のお取り換えはできませんので、あらかじめ御了承下さい。

馬単・3連単 ケーリエール勝機も
9-5-3 9-3-5 3-9-6 5-3-7
展開 1 3 9 6 8 4 5 10 7 2

Table with columns for race numbers (1-10), horse names (e.g., フェルグランツ, エクラブリエール, オイルマン), jockeys, and various statistics like age, sex, and performance data.

馬名 (Horse Name) table with columns for horse name, sex, age, and other details.

全国競馬場情報 (All Japan Racecourse Information) table listing racecourse names, dates, and race details.

Table with columns for race numbers (1-10), horse names (e.g., フェルグランツ, エクラブリエール, オイルマン), jockeys, and various statistics.

Table with columns for race numbers (1-10), horse names (e.g., フェルグランツ, エクラブリエール, オイルマン), jockeys, and various statistics.

馬名 (Horse Name) table with columns for horse name, sex, age, and other details.

インターネット福ちゃん新聞 福ちゃん競馬Web新聞がインターネットで購入できます!
Includes a QR code and contact information for the online newspaper.

馬単・3連単 連勝狙うエンカント
7-5-1 7-1-5-1
展開 10113 14879256

Main race table with columns for race number (1-15), horse number, name, jockey, and various statistics. Includes names like ジュンツーポイント, リョウフウ, ダグザ, ダノンパペット, パパノオウマサン, コーヒーソフト, マイネルエンカント, ファイブジー, ディアマンネージュ, サムシンググレート, サノカポ.

調教状態
1着 7 9
2着 1 5 7
3着 1 5 7
池田 (24点)

Main race table for the second page, continuing the race details with columns for race number, horse number, name, jockey, and statistics. Includes names like ジュンツーポイント, リョウフウ, ダグザ, ダノンパペット, パパノオウマサン, コーヒーソフト, ママルエンカント, ファイブジー, ディアマンネージュ, サノカポ.

※印下の数値は、当社予想陣及び色々なファクターを数値で生じたもので、数値が高い程人気になる確率が高くなります。
◇天候その他の理由で、開催が中止または開催途中で打ち切られた場合は、ネットプリント・コンビニプリント新聞のお取り換えはできませんので、あらかじめ御了承下さい。

馬単・3連単 傑出馬が不在で... 展開 211110347956812

Main race table with columns for race number, horse name, jockey, and performance data. Includes horses like トリブート, ネロブルグ, フクノラブラーニユ, プレミアムマンゴ, スラッシュメタル, ジュンジュン, シズオウ, サワヤカプリンセス, ダンホーキラー, ノアダイオウ, ナインゲツ, マイネルストラトス.

調教状態 table showing training status for various horses and jockeys.

Main race table for the second page, continuing the list of horses and their performance data. Includes horses like トリブート, ネロブルグ, フクノラブラーニユ, プレミアムマンゴ, スラッシュメタル, ジュンジュン, シズオウ, サワヤカプリンセス, ダンホーキラー, ノアダイオウ, ナインゲツ, マイネルストラトス.

◇天候その他の理由で、開催が中止または開催途中で打ち切られた場合は、ネットプリント・コンビニプリント新聞のお取り換えはできませんので、あらかじめ御了承下さい。

馬単・3連単 新馬もダート適性あり
2-8 5-4 2-5 8-5 2-4 8-5 6
展開 173584629

Table with columns for race details (馬名, 調教, 成績), horse statistics (年齢, 性別, 成績), and race results (着順, 通過順, 斤量, 騎手).

※印下の数値は、当社予想陣及び色々なファクターを数値で表したもので、数値が高い程人気になる確率が高くなります。

馬場状態 ①
2月8日…時計は普段の良馬場より1秒位速く、内枠、外枠あまり関係なく、前々に行く馬が有利に運んだが、コース取り次第では差し馬も届いた。

馬単・3連単 フォーメーション
1 2 5 8
2 4 5
3 2 4 5
6 8

Table with columns for race details (馬名, 調教, 成績), horse statistics (年齢, 性別, 成績), and race results (着順, 通過順, 斤量, 騎手).

※印下の数値は、当社予想陣及び色々なファクターを数値で表したもので、数値が高い程人気になる確率が高くなります。

馬場状態 ②
2月1日…時計は普段の良馬場より1～2秒位速く、内枠、外枠あまり関係なく、スナリなら前々に行く馬が良かったが、ペースとコース取り次第では差し馬も届いた。

◇天候その他の理由で、開催が中止または開催途中で打ち切られた場合は、ネットプリント・コンビニプリント新聞のお取り換えはできませんので、あらかじめ御了承下さい。

馬単・3連単 クラウン復活星も
5-4-1 5-1-4-1
展開 4 9 6 7 1 3 5 10 11 2 8

Table with columns for race numbers (1-11), horse names, jockeys, and various statistics. Includes entries like 'オーバーリミット', 'エイシズレーザ', 'オーチャードロード', 'アバンドダンス', 'クラウンデザイナー', 'ファープラ', 'コパノデイトナ', 'エラスムス', 'ロードバイファル', 'ポルトドレーヴ', 'ジェフリー'.

連番・帽色 Table with columns for horse name, sex, age, and other details. Includes entries like '岩直山崎', '血統', '格付(最高)', '父母=母の父'.

※印下の数値は、当社予想陣及び色々なファクターを数値で表したもので、数値が高い程人気になる確率が高くなります。

BOX 調教状態 Table with columns for BOX numbers (1-5) and training status (1-5). Includes entries like 'オーバーリミット', 'エイシズレーザ', 'オーチャードロード', 'アバンドダンス', 'クラウンデザイナー'.

Main table for race results and commentary. Columns include race number, horse name, jockey, odds, and detailed commentary. Includes entries like 'オーバーリミット', 'エイシズレーザ', 'オーチャードロード', 'アバンドダンス', 'クラウンデザイナー', 'ファープラ', 'コパノデイトナ', 'エラスムス', 'ロードバイファル', 'ポルトドレーヴ', 'ジェフリー'.

連番・帽色 Table with columns for horse name, sex, age, and other details. Includes entries like '月日級別頭数', '着順', '通過順', '斤量', '騎手'.

◇天候その他の理由で、開催が中止または開催途中で打ち切られた場合は、ネットプリント・コンビニプリント新聞のお取り換えはできませんので、あらかじめ御了承下さい。

馬単・3連単 ケプラー距離守備範囲
8-7-6 8-6-7-6 8-4-762 8-2-764 7-4-862 7-2-864
展開 8 1 9 2 7 4 5 3 6 10
◎ X O Δ ▲

Table with columns for race number (1-10), horse name, jockey, and various performance statistics. Includes entries like サイセイセイ, セントポーリア, トラストミー, シンアンドケン, オセアジャスティス, ノアムサシ, ディーブエコロジー, ケプラー, タイムオブザバー, ホウオウサマンサ.

馬名 岩崎山崎CPU展開外↑内ボックス馬券
血統父母の格付(最高)
性齢毛色馬主名脚質厩舎脚質
過去に経歴、当地出走年月、総賞金、斤量差、騎手、馬との相性、連、厩舎相性

福ちゃん ホームページ http://www.fukuchan.net/
福ちゃん競馬 検索!

Table with columns for race number (1-10), horse name, jockey, and various performance statistics. Includes entries like サイセイセイ, セントポーリア, トラストミー, シンアンドケン, オセアジャスティス, ノアムサシ, ディーブエコロジー, ケプラー, タイムオブザバー, ホウオウサマンサ.

Table with columns for race number (1-10), horse name, jockey, and various performance statistics. Includes entries like サイセイセイ, セントポーリア, トラストミー, シンアンドケン, オセアジャスティス, ノアムサシ, ディーブエコロジー, ケプラー, タイムオブザバー, ホウオウサマンサ.

馬名 岩崎山崎CPU展開外↑内ボックス馬券
血統父母の格付(最高)
性齢毛色馬主名脚質厩舎脚質
過去に経歴、当地出走年月、総賞金、斤量差、騎手、馬との相性、連、厩舎相性

福ちゃん Twitter @fukuchannews
高知競馬・高知競輪の情報を随時発信中!!

馬単・3連単 人気を読む... 展開 114517122810396

Main race table with columns for race number, horse name, jockey, and various statistics.

調教状態 and other race-related information.

Main race table for the second page, including horse names, jockeys, and performance data.

△天候その他の理由で、開催が中止または開催途中で打ち切られた場合は、ネットプリント・コンビニプリント新聞のお取り換えはできませんので、あらかじめ御了承下さい。

①宮川実 (打越勇) 着 1 2 1 3 3 7 3 1 5 3 3 1 1 8 3 1 6 3 2
通算 121 64 49 129 金 8 5 3 6 2 1 1 5 2 1 2 2 1 1 1 7 4 1 3 4 2
前回り 3 1 5 2 印 馬との相性 厩舎との相性
連対率 363戦 121勝 51%
(4R) B Δ ザンゲツ
(7R) B ⊙ ケブラン

③永森大智 (雑賀正) 着 10 7 4 9 2 1 10 11 1 1 2 2 3 2 6 2 1 10 5 2
通算 73 70 61 267 金 8 5 3 6 2 1 1 5 2 3 6 1 6 5 6 2 1 1 1 1 1
前回り 7 7 2 17 印 馬との相性 厩舎との相性
連対率 471戦 73勝 30%
(2R) B ⊙ ウィクトリアダンス
(3R) B ⊙ マイネルエンカント
(4R) D … トリブート
(7R) B ⊙ ノードアルサジ
(8R) B ⊙ ロードレベジアル
(9R) C 注 スリズロワイヤル

⑤岡村卓弥 (雑賀正) 着 6 6 2 3 7 1 6 1 6 3 2 2 3 7 4 4 8 7
通算 55 64 65 305 金 6 5 6 2 3 5 3 6 2 7 5 5 3 4 7 7 4 4 3 6
前回り 4 11 6 18 印 注 … 馬との相性 厩舎との相性
連対率 489戦 55勝 24%
(2R) B ▲ オイルマン
(3R) B ▲ デイアマンネージュ
(4R) D … マイネルストラト
(7R) B ▲ シンアドケン
(8R) B ▲ プレミアムサシ
(9R) D … ジョウシヨウヘイロ

⑦郷間勇太 (田中譲) 着 8 8 故 7 10 11 8 10 10 9 7 3 3 9 3 6 6 9
通算 51 38 43 309 金 9 3 2 7 6 9 10 4 2 9 2 10 5 7 3 1 6 4 2 3 7
前回り 0 1 3 23 印 … 馬との相性 厩舎との相性
連対率 441戦 51勝 20%
(2R) D … ズツシヨウ
(5R) D … アシヤカマキシン
(6R) B ⊙ コバノデイトルン
(8R) B ⊙ コバノカールト
(9R) B ⊙ ハコダテジョー

⑨畑中信司 (別府真) 着 11 6 16 2 8 1 4 4 3 7 6 5 5 4 6 1 3 7 5
通算 48 50 53 341 金 9 7 4 1 12 6 9 10 8 6 7 6 7 4 1 4 6 6 5 4
前回り 2 3 2 26 印 注 … 馬との相性 厩舎との相性
連対率 492戦 48勝 19%
(2R) C × パウダリースノー
(4R) B ⊙ プレミアムサンゴ
(6R) B ⊙ クラウンデサイア
(8R) D … シェンクヴァ
(9R) D … ディンキースタイル

⑪林謙佑 (田中守) 着 12 4 9 5 3 2 2 2 2 5 9 12 7 7 3 7 11 12 10 7
通算 42 48 63 366 金 7 2 8 5 12 5 7 1 1 9 7 11 10 7 4 6 8 12 9 6
前回り 1 7 3 26 印 … 馬との相性 厩舎との相性
連対率 519戦 42勝 17%
(1R) B ▲ メイシヨウカンギク
(3R) D … リヨウフウ
(6R) D … エラスマス
(9R) B ⊙ フロスティグレイ

⑬吉原真人 (打越勇) 着 2 4 1 5 1 2 5 1 8 4 9 4 1 1 2 2 7 8 4
通算 34 23 12 43 金 2 4 1 1 2 1 4 2 3 5 7 1 1 1 2 3 2 3 3 7
前回り 9 6 1 11 印 … 馬との相性 厩舎との相性
連対率 112戦 34勝 50%
(3R) D … ファイブジー
(7R) C × セントポーリア

⑮上田将司 (國澤輝) 着 3 1 3 2 1 3 7 6 9 2 11 8 10 10 3 8 7 1 6 7
通算 27 29 55 345 金 7 1 6 3 3 7 3 9 10 4 4 7 4 11 4 7 8 3 9 11
前回り 3 2 4 18 印 … 馬との相性 厩舎との相性
連対率 456戦 27勝 12%
(2R) D … ウィンディータワー
(6R) D … オーチャードローパー
(7R) D … タイムオブザバー
(8R) D … シュバルツリッター

⑰井上瑛太 (打越勇) 着 1 3 3 6 4 4 10 5 9 4 1 2 11 7 11 8 9 7 10 4
通算 19 24 25 282 金 7 3 10 11 4 5 8 4 9 4 10 7 2 9 7 7 9 11 8 7
前回り 1 2 2 12 印 … 馬との相性 厩舎との相性
連対率 350戦 19勝 12%

⑲嬉 勝則 (田中譲) 着 9 4 10 3 2 3 6 12 3 7 10 8 5 2 10 9 6 8 10 5
通算 8 11 23 168 金 8 9 10 7 10 4 7 11 4 9 12 12 7 2 8 8 7 8 10 8
前回り 0 1 3 7 印 … 馬との相性 厩舎との相性
連対率 210戦 8勝 9%
(1R) D … ホワイトライガ
(2R) B Δ ミニストロボスカ

⑳濱 尚美 (那俄性) 着 10 7 5 8 3 12 7 6 9 9 9 8 8 12 12 4 8 9 5 8
通算 5 7 14 214 金 11 7 5 7 2 11 6 5 6 8 9 5 11 6 6 4 8 6 7
前回り 0 0 1 15 印 … 馬との相性 厩舎との相性
連対率 240戦 5勝 5%
(1R) D … ルナホーク
(4R) D … ジュンジュン
(9R) D … ゲティスバーク

㉒石本純也 (田中伸) 着 9 8 7 8 7 8 8 9 7 5 8 7 11 5 6 9 5 8 5 11
通算 4 16 8 36 金 9 8 10 8 8 8 8 10 11 8 7 11 7 9 5 8 9 10 6 6
前回り 0 0 0 14 印 … 馬との相性 厩舎との相性
連対率 264戦 4勝 7%
(1R) B Δ ビカケ
(6R) C × エイケンレザナー
(9R) D … トーレステルパイネ

㉔妹尾将亮 (宮川浩) 着 落 7 9 8 6 6 8 6 4 7 10 8 12 7 5 6 8 12 5
通算 0 0 0 0 金 1 7 12 5 8 3 12 3 7 10 9 7 8 6 7 9 11 3 12 9
前回り 0 0 0 0 印 … 馬との相性 厩舎との相性
連対率 戦 勝 %

万全を期すため、全て主催者発行のものと同照合して下さい。

◇ 騎走時刻・騎手・斤量・出走取消等も新聞製作時間の都合では、掲載できない場合がありますので御了承下さい。

②赤岡修次 (田中守) 着 4 1 1 8 1 3 8 6 1 2 8 8 1 2 1 9 1 1 3 4
通算 110 70 48 185 金 1 1 1 6 1 3 7 1 1 3 4 9 1 2 1 6 1 1 2 2
前回り 8 2 4 11 印 … 馬との相性 厩舎との相性
連対率 413戦 110勝 43%
(1R) B ⊙ セビニオバズ
(3R) B ⊙ パルマサン
(5R) B ⊙ ナスノウラン
(6R) B ⊙ アバンダンス
(7R) B ⊙ ディーヴェエロジ

④多田羅誠也 (工藤真) 着 10 3 6 5 9 5 1 4 4 5 6 2 1 4 4 3 5 4 5 7 1
通算 60 79 73 353 金 11 4 7 5 8 4 1 3 7 7 2 2 3 3 2 3 2 5 2 2
前回り 5 6 4 25 印 … 馬との相性 厩舎との相性
連対率 565戦 60勝 24%
(1R) B ⊙ ブレイヴルーラー
(2R) B ⊙ サラットブレイク
(4R) B ⊙ サラットブレイク
(5R) B ⊙ フライアバリー
(6R) B ⊙ オースティン
(7R) B ⊙ オースティン
(9R) B ⊙ マイネルフルツ

⑥倉兼 育康 (細川忠) 着 9 6 5 2 5 10 4 6 7 7 1 3 5 9 8 8 3 10 2 6 3
通算 54 62 42 255 金 9 6 5 2 5 10 4 6 7 7 1 3 5 9 8 8 3 10 2 6 3
前回り 0 0 0 0 印 … 馬との相性 厩舎との相性
連対率 413戦 54勝 28%

⑧塚本雄大 (目迫大) 着 4 9 4 2 7 8 6 11 4 6 5 10 5 12 6 6 3 1 8
通算 50 48 64 376 金 1 6 8 2 10 10 11 5 11 4 7 8 8 5 6 7 6 3 1 7
前回り 2 1 3 29 印 … 馬との相性 厩舎との相性
連対率 538戦 50勝 18%
(2R) B ⊙ ケーリンエール
(3R) B ⊙ ジュニアポイント
(4R) B ⊙ フラッシュ
(6R) B ⊙ フラッシュ
(7R) D … トウカイイグニス

⑩岡 遼太郎 (中西達) 着 11 8 3 5 6 5 5 1 5 6 6 6 7 4 4 6 4 10 1 1
通算 46 43 53 356 金 4 3 4 5 7 4 8 2 4 4 6 7 8 5 5 1 7 4 5 9 4
前回り 6 1 2 18 印 … 馬との相性 厩舎との相性
連対率 498戦 46勝 17%
(3R) D … サノカボ
(4R) D … ネロブルグ
(6R) D … フォーブラ
(7R) D … ホウオウサマサ
(9R) D … マラツカ

⑫妹尾浩一朗 (打越勇) 着 7 6 16 4 4 7 1 7 5 10 3 1 4 5 8 3 7 9 4 4 1
通算 36 47 36 319 金 8 5 8 4 5 6 5 6 12 8 2 3 9 4 5 5 8 9 5 5 6
前回り 4 1 3 16 印 … 馬との相性 厩舎との相性
連対率 438戦 36勝 18%
(1R) C × ポケットリング
(3R) C × ダンバベット
(4R) D … ノアダイオウム
(5R) C × エリーストーム

⑭佐原秀泰 (那俄性) 着 3 5 3 4 5 8 4 7 1 4 8 8 8 4 4 9 8 8 9 3
通算 31 41 47 348 金 5 10 5 4 4 9 4 6 2 3 1 9 6 5 1 5 8 1 9 2
前回り 3 1 5 25 印 … 馬との相性 厩舎との相性
連対率 467戦 31勝 15%
(3R) D … サムシンググレート
(5R) D … フザービート
(6R) D … ポルトドレーヴ
(7R) B ▲ トラストミニトラック
(8R) B ▲ サイレントトラック

⑯山崎雅由 (田中譲) 着 5 2 3 9 7 10 3 9 2 11 3 3 4 11 5 6 7 4 11 12
通算 25 38 34 303 金 10 3 2 5 6 11 3 9 5 6 9 6 3 10 3 8 7 10 10 8
前回り 0 2 4 17 印 … 馬との相性 厩舎との相性
連対率 400戦 25勝 15%
(1R) D … ナミノハナ
(3R) D … コロニーソフト
(5R) B ▲ メガフロート
(8R) D … ヒロプロレイブ

⑰木村直輝 (胡本友) 着 7 7 5 7 6 8 9 10 6 10 4 6 6 4 8 9 7 8 8 9
通算 15 16 19 392 金 8 9 4 8 7 9 10 9 10 5 6 8 9 7 9 10 12 8 12
前回り 0 0 0 24 印 … 馬との相性 厩舎との相性
連対率 442戦 15勝 7%
(1R) D … ハイスベックマン
(4R) D … サウヤカプリンセス
(5R) B ▲ アウアント
(6R) D … ジェフリー
(9R) D … ランドリユウオー

⑲大澤誠志郎 (細川忠) 着 8 7 8 5 10 9 5 9 12 6 9 11 5 4 6 4 9 6 10 9 7
通算 8 9 12 321 金 6 8 8 7 8 9 3 9 7 12 10 4 5 5 10 10 6 8 8 9
前回り 0 0 0 17 印 … 馬との相性 厩舎との相性
連対率 350戦 8勝 4%
(1R) D … ウイルキーストン
(3R) D … タグザ
(4R) C 注 シズオウ
(5R) D … ヤマイトレジェンド

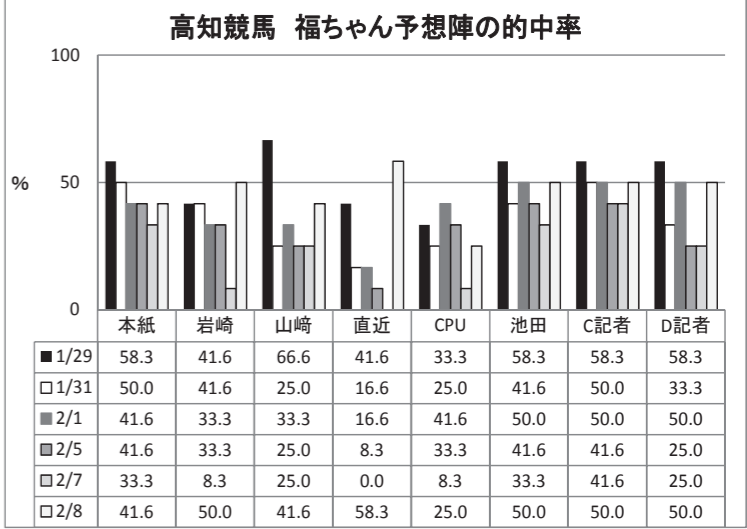
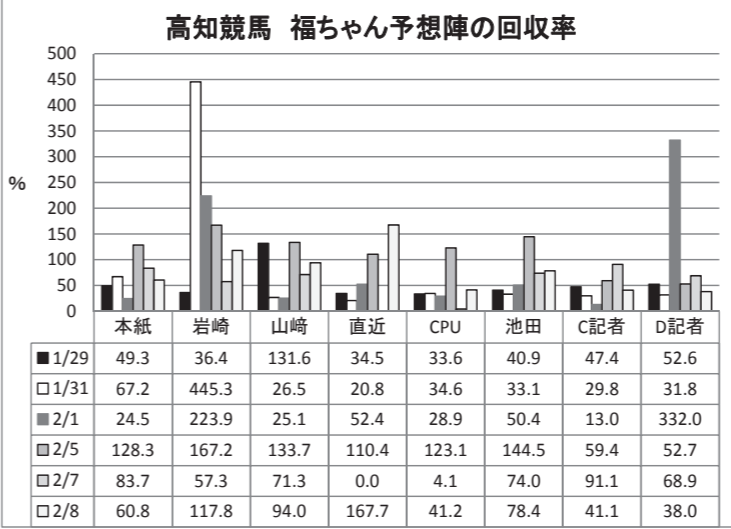
㉒西森将司 (別府真) 着 9 11 4 6 8 7 9 7 4 1 6 5 4 12 12 8 3 11 8 7
通算 4 17 27 296 金 12 3 9 4 8 8 10 8 9 1 8 8 5 12 5 12 10 11 8 9
前回り 1 0 1 17 印 … 馬との相性 厩舎との相性
連対率 344戦 4勝 6%
(2R) D … エクラブリエール
(5R) D … フロントウィンク
(8R) D … コウエイタケル

㉔中島龍也 (別府真) 着 2 6 4 2 4 4 9 5 10 7 7 8 9 5 11 6 11 5 6 5
通算 3 7 6 67 金 7 9 6 3 6 3 2 4 8 8 2 4 4 6 11 8 11 5 1 5
前回り 1 5 3 27 印 … 馬との相性 厩舎との相性
連対率 83戦 3勝 12%
(1R) D … セフラス
(2R) D … フラックキッツ
(4R) C × サイセイセイ
(7R) C × サイセイセイ
(8R) B ▲ マイネルヘルツアス
(9R) D … スレプトン

赤岡修吉原寛多田誠永森大岡村卓宮川実岡遼大佐原秀林謙佑畑中信倉兼育妹尾浩上田将塚本雄中島龍井上瑛郷間勇嬉勝則山崎雅西森将木村直石本純濱尚美大澤誠妹尾将
1着 24 23 16 13 12 11 11 8 6 6 6 5 4 3 3 3 2 1 1 1 0 0 0 0
2着 6 18 14 10 19 6 4 3 11 9 7 7 5 8 7 6 2 2 6 3 3 0 0 0
3着 8 8 9 7 12 10 10 8 13 4 1 5 5 11 6 5 8 4 12 7 5 1 2 1 0
着外 28 26 55 47 49 10 53 53 59 64 27 39 54 66 64 45 46 25 46 41 60 38 34 47 0
所属 田中守打越勇工藤真雑賀正雑賀正打越勇中西達那俄性田中守別府真細川忠打越勇國澤輝目迫大別府真打越勇田中譲田中譲田中譲別府真胡本友田中伸那俄性細川忠宮川浩

騎手・調教師は成績順です。 *○は自厩舎、□は他厩舎です。 *調教師が攻馬をしている厩舎=目迫、中西、宮川浩一、平、西山、西川

田中守打越勇雑賀正工藤真別府真田中譲目迫大中西達宮川浩細川忠那俄性川野勇西川敏宮川真胡本友國澤輝宮路洋平和人西山裕宗石大松木啓田中伸東原巳
1着 27 23 19 16 10 8 8 8 7 6 6 5 4 4 3 2 2 2 2 2 1 0 0 0
2着 11 22 21 11 13 12 7 4 6 7 4 8 2 2 5 3 3 3 2 5 4 4 2
3着 15 13 17 8 9 12 10 9 8 3 6 1 4 0 9 9 6 5 3 0 10 4 2
着外 53 37 61 62 81 80 44 46 40 54 78 47 8 10 63 63 36 54 29 39 51 38 16
所属 赤岡修吉原寛永森大多田誠畑中信郷間勇塚本雄岡遼大妹尾将倉兼育佐原秀林謙佑宮川実岡村卓中島龍嬉勝則西森将山崎雅木村直上田将妹尾浩井上瑛大澤誠濱尚美
騎手 妹尾浩井上瑛



能力検査
実施日 距離 馬場 馬番 馬名 騎手 タイム 着 審 - 向 - 4 馬体
2月7日 1R 1300m 稍軽 2 サトノファイバー 吉原 1.29.1 1 2-2-1 531
1 サツビアマゴ 赤岡 1.31.9 2 1-1-2 531

減量表示 ☆-1 kg ◇△-2 kg ▲-3 kg ★-4 kg 負担重量からそれぞれ減じた重量を記載しています。

協賛理由
5R 「今年も全力応援特別」…尚美ちゃんを、今年も全力応援させていただきます。2023年が、尚美ちゃんにとって、素晴らしい1年になる事を願っています。尚美ちゃんの勝利、笑顔が、たくさん見れますように。
6R 「まったり競馬 CH 特別」…いつも楽しませていただいております。高知競馬の更なる発展を祈願し、協賛させていただきました。ハイボール片手にカンパイ!!! ネオジェネラルのまったり競馬
7R 「第16回嫉妬の炎特別」…今日はバレンタインデー。寂しい人は、このレースを当ててチョコを買ってください。幸せな人は、空気を読んで頂ければ幸いです。さて、今日も残り2レース。みなさん、競馬を楽しみましょう。

高知競馬 ファイナルレースの傾向 (2022年度)

12頭	3連単	1320通り	11頭	3連単	990通り
	3連複	220通り		3連複	165通り

月	日	頭数	1着馬番	騎手	人気	2着馬番	騎手	人気	3着馬番	騎手	人気	3連単配当(円)	人気	3連複配当金	人気
1月	22日	12	11	岡村	1	9	吉原	4	8	妹尾	11	44,100	132	11,780円	44
1月	24日	12	中止打切り												
1月	25日	12	9	畑中	5	12	多田羅	1	11	塚本雄	3	29,200	68	3,490円	6
1月	29日	12	6	佐原	11	8	妹尾浩	2	9	西森	10	390,940	1099	40,320円	164
1月	31日	12	11	上田	3	3	井上	10	2	佐原	2	74,220	299	10,750円	43
2月	1日	12	12	妹尾	3	4	嬉	10	5	郷間	7	174,270	887	32,850円	177
2月	5日	12	8	多田羅	2	11	岡村	3	6	山崎	9	19,000	51	5,520円	19
2月	7日	12	12	井上瑛	7	6	畑中	1	3	林謙佑	12	181,390	734	40,570円	172
2月	8日	12	11	吉原	2	9	畑中	3	7	佐原	5	17,630	22	4,140円	9

直接対戦表 1R

実施年月日	頭数・距離	馬場・勝タイム	クラス	23.02.01	23.02.01	23.01.18	23.01.18	23.01.01	23.01.01	22.12.18	22.12.18	22.12.18
9,1400	11,1400	9,1400	11,1400	11,1400	11,1400	10,1300	10,1300	8,1300	8,1300	12,1400	11,1400	9,1400
11,1400	11,1400	11,1400	11,1400	11,1400	11,1400	10,1300	10,1300	8,1300	8,1300	12,1400	11,1400	9,1400
11,1400	11,1400	11,1400	11,1400	11,1400	11,1400	10,1300	10,1300	8,1300	8,1300	12,1400	11,1400	9,1400

直接対戦表 2R

実施年月日	頭数・距離	馬場・勝タイム	クラス	23.02.08	23.02.01	23.01.25	23.01.18	23.01.18	23.01.18	23.01.11	23.01.01	23.01.01	22.12.17	22.12.04
9,1300	9,1400	11,1300	11,1400	11,1400	11,1400	11,1400	11,1400	11,1400	11,1400	11,1400	9,1300	11,1300	12,1400	12,1300
9,1300	9,1400	11,1300	11,1400	11,1400	11,1400	11,1400	11,1400	11,1400	11,1400	11,1400	9,1300	11,1300	12,1400	12,1300
9,1300	9,1400	11,1300	11,1400	11,1400	11,1400	11,1400	11,1400	11,1400	11,1400	11,1400	9,1300	11,1300	12,1400	12,1300

直接対戦表 3R

実施年月日	頭数・距離	馬場・勝タイム	クラス	23.02.01	23.01.25	23.01.18	22.12.31	22.12.18	22.12.18	22.12.04	22.10.23	22.10.23	22.10.10
9,1400	10,1300	11,1400	11,1400	11,1400	11,1400	11,1400	11,1400	11,1400	11,1400	11,1400	10,1400	10,1400	10,1300
9,1400	10,1300	11,1400	11,1400	11,1400	11,1400	11,1400	11,1400	11,1400	11,1400	11,1400	10,1400	10,1400	10,1300
9,1400	10,1300	11,1400	11,1400	11,1400	11,1400	11,1400	11,1400	11,1400	11,1400	11,1400	10,1400	10,1400	10,1300

直接対戦表 4R

実施年月日	頭数・距離	馬場・勝タイム	クラス	23.02.08	23.02.01	23.02.01	23.02.01	23.01.25	23.01.18	23.01.18	23.01.11	23.01.01	22.12.17	22.12.04
10,1300	12,1300	11,1400	11,1400	11,1400	11,1400	11,1400	11,1400	11,1400	11,1400	11,1400	11,1400	9,1400	11,1300	8,1300
10,1300	12,1300	11,1400	11,1400	11,1400	11,1400	11,1400	11,1400	11,1400	11,1400	11,1400	11,1400	9,1400	11,1300	8,1300
10,1300	12,1300	11,1400	11,1400	11,1400	11,1400	11,1400	11,1400	11,1400	11,1400	11,1400	11,1400	9,1400	11,1300	8,1300

直接対戦表 5R

実施年月日	頭数・距離	馬場・勝タイム	クラス	23.02.01	23.01.25	23.01.18	23.01.08	22.12.29	22.12.28	22.12.28	22.12.11	22.11.26	22.11.12
10,1300	12,1300	11,1400	11,1400	11,1400	11,1400	11,1400	11,1400	11,1400	11,1400	11,1400	11,1400	11,1400	11,1600
10,1300	12,1300	11,1400	11,1400	11,1400	11,1400	11,1400	11,1400	11,1400	11,1400	11,1400	11,1400	11,1400	11,1600
10,1300	12,1300	11,1400	11,1400	11,1400	11,1400	11,1400	11,1400	11,1400	11,1400	11,1400	11,1400	11,1400	11,1600

直接対戦表 6R

実施年月日	頭数・距離	馬場・勝タイム	クラス	23.02.08	23.02.01	23.02.01	23.02.01	23.01.25	23.01.18	23.01.18	23.01.10	23.01.09
10,1300	12,1300	11,1400	11,1400	11,1400	11,1400	11,1400	11,1400	11,1400	11,1400	11,1400	11,1400	9,1600
10,1300	12,1300	11,1400	11,1400	11,1400	11,1400	11,1400	11,1400	11,1400	11,1400	11,1400	11,1400	9,1600
10,1300	12,1300	11,1400	11,1400	11,1400	11,1400	11,1400	11,1400	11,1400	11,1400	11,1400	11,1400	9,1600

直接対戦表 7R

実施年月日	頭数・距離	馬場・勝タイム	クラス	23.02.01	23.01.25	23.01.09	22.12.29	22.12.29	22.12.29	22.12.11	22.12.11	22.11.27
12,1300	12,1400	9,1600	12,1400	12,1400	12,1400	12,1400	12,1400	12,1400	12,1400	12,1400	12,1400	11,1300
12,1300	12,1400	9,1600	12,1400	12,1400	12,1400	12,1400	12,1400	12,1400	12,1400	12,1400	12,1400	11,1300
12,1300	12,1400	9,1600	12,1400	12,1400	12,1400	12,1400	12,1400	12,1400	12,1400	12,1400	12,1400	11,1300

直接対戦表 8R

実施年月日	頭数・距離	馬場・勝タイム	クラス	23.02.01	23.02.01	23.02.01	23.01.25	23.01.18	23.01.10	22.12.29	22.12.11	22.11.26	22.11.26
9,1300	8,1300	10,1300	12,1400	11,1400	11,1400	11,1400	11,1400	11,1400	11,1400	10,1400	10,1400	9,1400	12,1400
9,1300	8,1300	10,1300	12,1400	11,1400	11,1400	11,1400	11,1400	11,1400	11,1400	10,1400	10,1400	9,1400	12,1400
9,1300	8,1300	10,1300	12,1400	11,1400	11,1400	11,1400	11,1400	11,1400	11,1400	10,1400	10,1400	9,1400	12,1400

直接対戦表 9R

実施年月日	頭数・距離	馬場・勝タイム	クラス	23.02.08	23.02.01	23.02.01	23.01.31	23.01.31	23.01.24	23.01.18	23.01.18	23.01.18
8,1300	10,1300	9,1400	11,1400	11,1400	11,1400	11,1400	11,1400	11,1400	11,1400	12,1400	12,1400	10,1400
8,1300	10,1300	9,1400	11,1400	11,1400	11,1400	11,1400	11,1400	11,1400	11,1400	12,1400	12,1400	10,1400
8,1300	10,1300	9,1400	11,1400	11,1400	11,1400	11,1400	11,1400	11,1400	11,1400	12,1400	12,1400	10,1400

直接対戦表 10R

実施年月日	頭数・距離	馬場・勝タイム	クラス	23.02.08	23.02.01	23.02.01	23.01.31	23.01.31	23.01.24	23.01.18	23.01.18	23.01.18
8,1300	10,1300	9,1400	11,1400	11,1400	11,1400	11,1400	11,1400	11,1400	11,1400	12,1400	12,1400	10,1400
8,1300	10,1300	9,1400	11,1400	11,1400	11,1400	11,1400	11,1400	11,1400	11,1400	12,1400	12,1400	10,1400
8,1300	10,1300	9,1400	11,1400	11,1400	11,1400	11,1400	11,1400	11,1400	11,1400	12,1400	12,1400	10,1400

直接対戦表 11R

実施年月日	頭数・距離	馬場・勝タイム	クラス	23.02.08	23.02.01	23.02.01	23.01.31	23.01.31	23.01.24	23.01.18	23.01.18	23.01.18
8,1300	10,1300	9,1400	11,1400	11,1400	11,1400	11,1400	11,1400	11,1400	11,1400	12,1400	12,1400	10,1400
8,1300	10,1300	9,1400	11,1400	11,1400	11,1400	11,1400	11,1400	11,1400	11,1400	12,1400	12,1400	10,1400
8,1300	10,1300	9,1400	11,1400	11,1400	11,1400	11,1400	11,1400	11,1400	11,1400	12,1400	12,1400	10,1400

直接対戦表 12R

実施年月日	頭数・距離	馬場・勝タイム	クラス	23.02.08	23.02.01	23.02.01	23.01.31	23.01.31	23.01.24	23.01.18	23.01.18	23.01.18
8,1300	10,1300	9,1400	11,1400	11,1400	11,1400	11,1400	11,1400	11,1400	11,1400	12,1400	12,1400	10,1400
8,1300	10,1300	9,1400	11,1400	11,1400	11,1400	11,1400	11,1400	11,1400	11,1400	12,1400	12,1400	10,1400
8,1300	10,1300	9,1400	11,1400	11,1400	11,1400	11,1400	11,1400	11,1400	11,1400	12,1400	12,1400	10,1400

令和4年 高知けいば 優秀競走馬の表彰

令和4年に活躍しました所属馬を表彰する「令和4年高知けいば優秀競走馬」について決定しました。

- 【年度代表馬】
- 【最優秀3歳馬】

ガルボマンボ



高知県知事賞、高知優駿など重賞3勝、準重賞2勝をあげ、17戦6勝と非常に優秀な成績であった点が評価されました。

馬番と本紙の印

当日、3連対に絡んだ馬番に印又はマーカーで記入すれば当日の馬番の傾向が分かります。

2023年02月14日(火) 橙:1着 青:2着 黄:3着

	1R	2R	3R	4R	5R	6R	7R	8R	9R	10R	11R	12R
1	△	...	▲	○	...	▲	/	/	/
2	×	◎	×	×	...	◎	/	/	/
3	▲	▲	...	▲	▲	×	/	/	/
4	×	◎	△	○	△	◎	...	/	/	/
5	...	○	○	...	▲	◎	/	/	/
6	○	△	×	...	▲	△	...	/	/	/
7	...	×	◎	注	...	△	○	○				