

11回5日目 ◇今日の天気 晴れ時々曇り ◇今日の馬場 重・稍重

### みどころ 大雪特別

メインはC2選抜の距離千四・大雪特別。先日の準重賞ラニ賞はグッドヒューマーが見事な逃走劇を敢行も、2着は格下アポロテネシーが割って入る善戦。下級条件組は他にも大物候補が潜んでいる。

評判通りの強さで転入初戦を難なく突破したショームもその中の一頭。ゴーサインを出して

からの反応はさすがのモノを示し、同条件なら当然今回も勝ち方が問われる一戦になりそう。

安定感あるコパノカールトンや、前走面目を保ったキョシントンカイ辺りが続く有力格に。前走ショームの2着グランニコラシカや、好タイムで当地初戦を飾ったスマイルアモーレのスピード能力も侮れない処。

全日本2歳優駿 (Jpn I)  
川崎競馬場 12月14日  
1着賞金 4200万円 / 2才 / 1600m



福ちゃんホームページ  
岩崎・山崎TMの  
お得な当日情報発信中!  
<http://www.fukuchan.net>

自信の本命CPU(2018年5月~)  
1425R中 1着977回、2着223回、3着94回  
単勝率 68.6%、2連対 84.2%、3連対 90.8%

#### 自信の本命CPU

5R	7番	ヒカリオーソ
7R	6番	スリーヘリオス
11R	4番	ショーム

#### 調教タイムBest

1位	1R	グラティアスグー	37.7
1位	11R	ハイブリーステス	37.7
3位	11R	ショーム	37.8
4位	8R	ドラマティコ	38.1
5位	6R	ヘニーレツト	38.2
6位	6R	シュペールミミ	38.7
7位	11R	キョシントンカイ	38.8
8位	6R	ムジークフェライン	39.1
9位	4R	ニシケンバリー	39.2
9位	10R	ホーカスポーカス	39.2
11位	6R	エスケアトラス	39.3
11位	8R	ルナソルガール	39.3
11位	10R	アパダンダス	39.3
11位	12R	キョウエイオビエド	39.3

#### 今週の併せ馬の内容

4日	(マハロケアクア (3R) オブリビグマミー-先着 (2R) (新馬 ドラマティコ 先着 (8R)
7日	(ハイブリーステス (11R) グラティアスグー (1R) グリーンルスティ エイシンケヴィン (6R) コパノデヴィン (11R) セーヌウォリア (6R)
8日	(ゴールデンメイン (3R) レディプロンド (2R) カーニバルマーチ エイシンケヴィン (6R)

#### 高知競馬所属騎手

赤岡修 田中守 1977.03.15 (B型)	大澤誠 細川忠 1987.05.02 (A型)	郷間勇 田中譲 1988.09.02 (A型)	塚本雄 目迫大 1998.10.18 (A型)	林謙佑 田中守 1995.04.22 (O型)
石本純 田中伸 1987.08.26 (A型)	岡遼太 中西達 2003.6.27 (B型)	佐原秀 那俄性 1979.07.15 (A型)	永森大 雑賀正 1986.11.08 (A型)	宮川実 打越勇 1982.02.10 (B型)
井上瑛 打越勇 2003.02.28 (O型)	岡村卓 雑賀正 1993.01.15 (A型)	妹尾浩 打越勇 1996.05.30 (O型)	西森将 別府真 1987.12.10 (O型)	山崎雅 田中譲 1991.09.07 (A型)
上田将 国沢輝 1981.01.19 (O型)	木村直 胡本友 1997.03.15 (B型)	妹尾将 宮川浩 2000.12.10 (A型)	畑中信 別府真 1980.9.18 (O型)	
嬉勝則 田中譲 1969.07.20 (A型)	倉兼育 細川忠 1975.11.10 (B型)	多田誠 工藤真 1998.05.20 (A型)	濱尚美 那俄性 2001.05.29 (AB型)	

## セブン・イレブン・ローソン・ファミリーマート

ミニストップ、セイコーマート、イオン、マックスバリュ、マルナカ、デイリーヤマザキ、ハセガワストア、タイエー、ハマナスクラブ等コンビニ、スーパー、ドラッグストアの一部エリアにも

マルチコピー新聞 ● 販売開始 ● 開催 前々日 ● 定価 600円 ● 価格 前々日 ● eプリントサービスお問い合わせ (※受付時間) TEL 03-5830-1808 (8:00~23:00)

- ①店内のマルチコピー機で【コンテンツサービス】を選択。
- ②【eプリントサービス】を選んで下さい。
- ③競馬、競輪、ポード、オート、宝くじを選んで下さい。
- ④【地方競馬新聞】を選んで下さい。
- ⑤【福ちゃん】を選んで下さい。
- ⑥購入する新聞を選んで下さい。
- ⑦内容を確認して購入ボタンを押して下さい。
- ⑧600円を投入して【プリント開始】を押して下さい。

## 岩崎TM 予想コーナー

### 5000円コーナー

グラティアスグー  
馬単 9-5 500円  
1R 9-2 500円  
9-4 500円

ドラマティコ  
馬単 4-1 500円  
8R 4-7 500円  
4-10 500円

ホーカスポーカス  
馬単 10-7 1000円  
10R 10-4 500円  
10-3 500円

### 1着流し

9R 7番  
ゼンノナイン  
1着-⑦  
2着-①②④⑨  
3着-①②④⑨  
組合せ数12

### 好配ゲット

4R  
⑧=⑦⑩①②

## 山崎TM 予想コーナー

### 追い馬券

6R 馬連 (3点)  
⑨-⑧⑩①

### 推奨馬

3R 6番  
オケイン

2歳戦の中ではこの1組が最も頭を悩まされたレース。シュペールミミは着順の見ええこそ良くないものの、教育的観点で立ち回っていた部分は見逃してはいけないファクター。千三の外枠ならまたひと工夫が加えられそうだし、人気の盲点になりそうな点も魅力。

オケインの前進に期待。馬格のあるタイプではないが、良い前向きさを兼ね備えているのも確か。道場からの転入組、特に経験の浅い2歳馬は初戦よりも2戦目が狙い頃にも。

### データ室

1R 9番 グラティアスグー 千三の流れは合いそうで  
4R 7番 オチツイテ 前走の勝ち方に好感あり  
9R 7番 ゼンノナイン このメンバーなら挽回一考  
10R 10番 ホーカスポーカス 揉まれない枠で連勝の目も

## インターネット新聞

e SHINBUN 電子出版ポータルサイト

◆ 1レース = 60円  
◆ 前半・後半レース = 300円  
◆ 全レース = 600円

福ちゃんネット新聞 で検索!

支払方法色々! ⇒ クレジットカード・ネット銀行・WEBマネー等

開高	12月11日(日)	12月31日(土)	1月11日(水)	1月24日(火)
催知	12月17日(土)	1月1日(日)	1月15日(日)	1月25日(水)
日競	12月18日(日)	1月8日(日)	1月17日(火)	1月29日(日)
程馬	12月28日(水)	1月9日(月)	1月18日(水)	1月31日(火)
	12月29日(木)	1月10日(火)	1月22日(日)	2月1日(水)

## ラニ賞 グッドヒューマー 逃げ切りで準重賞初制覇

本日、12月4日(日)第11回高知競馬第4日のメイン競走は、JBC協会協賛高知・佐賀スタリオンシリーズラニ賞(3歳以上1,800m)でした。

レースは、グッドヒューマー(宮川実騎手)がハナを切り、9月の珊瑚冠賞を制したグランデラムジ(赤岡修次騎手)は中団でレースを進めました。マイペースに逃げたグッドヒューマーは、最後の直線でも危なげなく、2着アポロテネシー(郷間勇太騎手)に2馬身差をつけ快勝しました。グッドヒューマーは初の準重賞制覇となりました。

宮川実騎手のコメント  
「イメージしていた通りにレースが運べて、結果が出たので良かったです。自分でも調教をしていたので、力があってオープンでも勝てる馬だという自信はありました。これからもグッドヒューマーを、ラメダイユードルに負けない馬に成長させていきたいと思っておりますので、応援よろしくお願いします。」  
〈高知けいばニュースリリース〉より

連番・帽色	本紙	岩山C 崎山P T近TU M M	血統 母 = 母の父	格付(最高)	馬名	性齢毛色	最高距離	①②③着	12345678910	月日	級別	頭数	着順	斤量	騎手	着順	通過順	等	は先行争い	
					過去の経歴、当地出走年月、総賞金、斤量差、騎手、馬との相性、連、馬場別、勝馬又は2着馬、秒差、装備品															

馬単・3連単 新顔カンタベリー◎	岩崎	直近	山崎	CPU	展開	外↑内	ボックス馬券
5-9-7-5-7-9-5-4-9-5-2-9-7-4	9-5-2-4-7-5-4-9-3-6	5-9-6-2-7-5-9-9-2-7	5-9-6-2-7-5-9-9-2-7	5-9-6-2-7-5-9-9-2-7	逃げ ⑤③	好位 ⑥②①	C記者 5 9 2 7 6 D記者 5 4 9 3 6
展開 3 5 4 2 6 1 8 9 7 ◎×注 ○△					3連単 3頭6点 4頭24点 5頭60点 3連複 3頭1点 4頭4点 5頭10点		

1 白	10	スノーデル	牝2 芦 中央 ○○○② 121128中山晴良芝 161363東京晴良芝 171532福島晴良芝 20. 5. 2生 指数 49	0万 - %12.17 ① 0万 初出走 中16 不良. . .良. . . 20. 5. 2生 指数 49	11. 12福島芝16, 1652小林脩 12001132(12. 20)♂37. 1 1♂14 15 15- 13♂434 晴良H 2歳-未勝利 ゲンチュラムン2. 9	10. 2中山芝16, 1554大野拓 12001128(12. 13)♂36. 8 10♂6 6 8- 8♂436 晴良M 2歳-新馬 ミネヒメ 2. 6	8日内重42. 8-29. 2内 馬也岡村卓 8日外重39. 8-26. 5内 馬也永森大	7日内重45. 0-29. 4中 馬也佐原秀 8日内重46. 0-31. 0内 馬也佐原秀			
2 黒	21	ウインエルフリーデ	牝2 青鹿 中央 ○○○③ 161363東京晴良芝 171532福島晴良芝 20. 3. 9生 指数 50	0万 - %12.56 ④ 0万 初出走 中10-14 不良. . .良. . . 20. 3. 9生 指数 50	11. 6福島芝11, 1054菊澤一 17001532(13. 32)♂43. 1 8♂8 10 10- 11♂448 晴良H 2歳-未勝利 コスモブラタ 3. 7	10. 23東京芝15, 1454野中悠 16001363(12. 04)♂36. 6 7♂8 10 8- 13♂448 晴良M 2歳-未勝利 クルゼイロドスル 2. 8	8. 13新潟芝17, 1651原優介 16001386(12. 33)♂34. 9 5♂15 15 16- 10♂432 曇良S 2歳-新馬 エナジーチャイム 3. 8	9日内重45. 0-29. 4中 馬也佐原秀 8日内重46. 0-31. 0内 馬也佐原秀			
3 赤	10	ケチャントツカン	牝2 黒鹿 8 5175○○○○① 101051門別晴稍ダ 20. 5. 25生 指数 55	1万 0%12.98 ⑥ 9万 中1週○○○○ 5道⑫ 不良. . .良. . . 20. 5. 25生 指数 55	11. 26歳五 8, 554妹尾浩 800 517(12. 93)♂38. 6 5♂2 3-△7♂420 晴稍M 40. 0-26. 9 52 トライコーン 1. 7	11. 9門別 12, 1254松井伸 10001051(13. 02)♂39. 8 5♂9 8- 10♂432 晴稍M 2歳未勝利 レディアバンテイ 3. 2					
4 青	32	ビッグリュウオー	セ2 鹿 中央 ○○○④ 121105中山晴良芝 141307東京晴良芝 20. 4. 10生 指数 56	0万 - %12.22 ② 0万 初出走 中13-14 不良. . .良. . . 20. 4. 10生 指数 56	10. 30東京芝14, 1355大野拓 14001307(12. 96)♂40. 7 14♂8 7 8- 13♂510 晴良H 2歳-未勝利 マホロバ 4. 4	10. 1中山芝16, 1455丸山元 12001119(11. 98)♂36. 0 14♂15 15 15- 10♂512 晴良H 2歳-未勝利 クルムアー 2. 5	9. 17中山芝16, 1454丸山元 12001105(11. 75)♂35. 4 1♂8 8 8- 11♂514 晴良M 2歳-未勝利 シルバーレイズ 1. 4				
5 黄	62	カンタベリーガール	牝2 栗 中央 ○○○③ 111111福島晴良芝 121137中山曇不ダ 20. 4. 23生 指数 60	0万 - %12.41 ③ 0万 初出走 中8 不良. . .良. . . 20. 4. 23生 指数 60	11. 5福島芝16, 852藤田菜 12001137(12. 37)♂38. 6 15♂11 8 8- 16♂450 晴良H 2歳-未勝利 ピルカール 1. 6	9. 24中山芝15, 1354薫弘人 12001137(12. 28)♂37. 9 8♂11 11 11- 13♂448 曇不M 2歳-未勝利 スズカコース 2. 8	8. 28新潟芝15, 1254武士友 12001155(12. 58)♂39. 6 10♂8 8 8- 11♂444 曇稍H 2歳-新馬 エコロアイ 2. 3				
6 緑	12	エイピーフローネ	牝2 栗 8 5174○○○○① 131329外○○○○① 胡本友先差 - 不良. . .良. . . 20. 4. 20生 指数 51	2万 0%13.61 ⑨ 13万 中1週○○○○① 4-9 不良. . .4組 20. 4. 20生 指数 51	11. 26歳五 8, 454木村直 800 517(12. 93)♂38. 3 1♂3 4内 8♂427 稍軽M - 52 トライコーン 1. 7	11. 12歳四 9, 954木村直 13001329(14. 29)♂44. 4 1♂5 7内 3♂429 並みM 39. 6-26. 2 37 グランダルメ 2. 8	7. 7能検 5, 454小野楓 800 507(12. 68)♂ 2♂4 4- 4♂414 門別競馬場 0. 5				
7 橙	27	カリブソメロディ	牝2 鹿 8 5256○○○○① 宮川浩先差 - 不良. . .良. . . 20. 3. 7生 指数 51	0万 0%13.13 ⑦ 0万 中1週○○○○ 6 不良. . .能. . . 20. 3. 7生 指数 51	11. 26歳五 8, 654畑中信 800 525(13. 13)♂37. 8 2♂8 7-▲4♂350 稍軽M 40. 0-26. 9 48 トライコーン 2. 5	10. 9能検 2, 2井上瑛 800 541(13. 53)♂ 2♂2 2- 4♂365 稍軽 41. 4-27. 8 グラティアスグー 2. 6					
8 桃	8	アルペロ	牡2 芦 8 5277○○○○① 那俄性先差 - 不良. . .良. . . 20. 4. 9生 指数 50	0万 0%13.18 ⑧ 0万 中1週○○○○ 7-能能 不良. . .能 20. 4. 9生 指数 50	11. 26歳五 8, 755佐原秀 800 527(13. 18)♂39. 0 4♂6 6内 5♂470 稍軽M 46. 7-31. 3 47 トライコーン 2. 7	11. 12能検 2, 2佐原秀 800 540(13. 50)♂ 1♂1 2- 4♂480 並み - グラティアスグー 1. 2	11. 5能検 3, 2佐原秀 800 571(14. 28)♂ 1♂3 3- 4♂480 稍軽 - 不合格 1. 0				
9 桃	56	グラティアスグー	牡2 鹿 8 5093○○○○① 川野勇先差 - 不良. . .良. . . 20. 3. 8生 指数 59	3万 0%12.73 ⑤ 18万 中1週○○○○ 3-能能 不良. . .能 20. 3. 8生 指数 59	11. 26歳五 8, 855倉兼育 800 509(12. 73)♂37. 3 7♂5 5-02♂455 稍軽M 39. 6-26. 3 56 トライコーン 0. 9	11. 12能検 2, 1倉兼育 800 528(13. 20)♂ 2♂2 1- 4♂455 並み 40. 1-27. 6 1. 2アルペロ	10. 9能検 2, 1倉兼育 800 515(12. 88)♂ 1♂1 1- 4♂453 稍軽 39. 8-26. 8 2. 6カリブソメロディ				
連番・帽子色	本紙	馬名	格付(最高)	番組賞金、連対率、平均今年賞金、レース間隔とその時の勝利率	月日 級別 頭数 着順 斤量 騎手	着順	通過順↑等は先行争い	当場、県外、良、不良、ナイ、季節、着回数	戦法別、今年、前年、着回数	厩舎 談話	総評

※印下の数値は、当社予想陣及び色々なファクターを数値で表したもので、数値が高い程人気になる確率が高くなります。

馬場状態 ①	12月4日...時計は普段の良馬場より1~2秒位速く、内枠、外枠あまり関係なく、スンナリなら逃げた馬が良かったが、コース取り次第では差し馬も届いた。	12月3日...時計は普段の良馬場より1~2秒位速く、内枠よりやや外枠有利で、逃げた馬より中団から好位外回った馬が良く、ペース次第では差し馬も届いた。	11月27日...時計は普段の良馬場より2秒位速く、内枠よりやや外枠有利で、スンナリなら逃げた馬も粘ったが、ペースとコース取り次第では差し馬も届いた。
--------	--	---	---

3連単 フォーメーション	1 着 5 7 9 2 着 2 4 5 3 着 7 9 池田(36点)	調教状態	①スノーベル軽目調整 ②ウインエルフリーデ 3日外重47. 3-31. 8中 馬也木村直 4日外重41. 4-27. 9中叩一杯木村直 ③ケチャントツカン軽目調整 ④ビッグリュウオー 4日内重44. 7-30. 0歳内馬也助手 ⑤カンタベリーガール	4日内重42. 8-29. 2内 馬也岡村卓 8日外重39. 8-26. 5内 馬也永森大 ⑥エイピーフローネ軽目調整 ⑦カリブソメロディ 4日内重46. 8-32. 0外 馬也助手 7日内重44. 8-30. 2外 馬也助手 ⑧アルペロ 1日内不46. 5-32. 4最内馬也佐原秀	7日内重45. 0-29. 4中 馬也佐原秀 8日内重46. 0-31. 0内 馬也佐原秀 ⑨グラティアスグー 1日内不45. 0-30. 0内 馬也倉兼育 4日内重42. 6-27. 8中 馬也倉兼育 7日内重37. 7-25. 2中 強目倉兼育 8日内重43. 1-28. 8内 馬也倉兼育
--------------	--	------	---	---	---

1 白	スノーベル					当場 県外 不良 ナイ 季節	先行 好位 中団 後方 今年 昨年	【談話】 気難しい馬だし、一回様子を。	【総評】 期待度C：中央ではデビュー戦でやや不利があったが、2戦して粘りを欠いており、ペースが鍵になりそう。
2 黒	ウインエルフリーデ					当場 県外 不良 ナイ 季節	先行 好位 中団 後方 今年 昨年	【談話】 悪い感じはないけど、一回様子を。	【総評】 期待度C：調教は入念に乗り込んでいるが、中央では3戦して見せ場がなく、位置取りが鍵になりそう。
3 赤	ケチャントツカン					当場 県外 不良 ナイ 季節	先行 好位 中団 後方 今年 昨年	【談話】 今度も前からは行けそうですけど、距離がどう出るか。	【総評】 出脚は悪くなかったものの、後半もう一段ギアが上がられれば。
4 青	ビッグリュウオー	8. 13新潟芝17, 1454江田照 16001376(12. 20)♂36. 4 6♂2 2 2- 11♂514 曇良S 2歳-新馬 エナジーチャイム 2. 8				当場 県外 不良 ナイ 季節	先行 好位 中団 後方 今年 昨年	【談話】 去勢明けで乗り込みが足りないし、一回様子を。	【総評】 期待度C：調教の気配は悪くないが、中央では4戦して決め手を欠いており、展開が鍵になりそう。
5 黄	カンタベリーガール					当場 県外 不良 ナイ 季節	先行 好位 中団 後方 今年 昨年	【談話】 馬は元気だし状態は悪くないんだけど、一回様子を。	【総評】 期待度B：中央では3戦して着外だったが、直前は出た位置をキープしており、スタート次第では通用しそう。
6 緑	エイピーフローネ					当場 県外 不良 ナイ 季節	先行 好位 中団 後方 今年 昨年	【談話】 変わらないし、スタート次第に。	【総評】 デビュー戦よりはゲート離れも良かったが、どういう成長曲線を描けるかで。
7 橙	カリブソメロディ					当場 県外 不良 ナイ 季節	先行 好位 中団 後方 今年 昨年	【談話】 デビュー戦はゲートでうるさかったし、落ち着きが出ればという処。	【総評】 キャプテントウトルを筆頭に、母系は活躍馬を多く輩出している良血馬。オルフェーヴル産駒の小柄な牝馬といえ、メロディーレーンも連想する声も。
8 桃	アルペロ					当場 県外 不良 ナイ 季節	先行 好位 中団 後方 今年 昨年	【談話】 ひと叩きしたけど、今度は距離に不安があるので。	【総評】 まだスタート等で改善の余地が多く、使いつつ成長を促せれば。
9 桃	グラティアスグー	8. 6能検 3, 3佐原秀 8001048(16. 20)♂ 1♂3 3- 4♂448 稍軽 - シユペールミ (欠)	7. 31能検 2, 2落佐原秀 800落馬中止 歩 1♂ - 4♂451 軽目 42. 8-28. 2 ダレカノカゼノアト			当場 県外 不良 ナイ 季節	先行 好位 中団 後方 今年 昨年	【談話】 叩いて上積みがあるし、距離も千三の方が合うと思う。	【総評】 テストも重ねて、11月末にようやくデビュー。気性面も良い方に傾けば。
連番・帽子色	馬名	月日 級別 頭数 着順 斤量 騎手	着順	通過順↑等は先行争い	当場、県外、良、不良、ナイ、季節、着回数	戦法別、今年、前年、着回数	厩舎 談話	総評	

馬場状態 ②	11月26日...時計は普段の良馬場より1~2秒位速く、内枠よりやや外枠有利で、逃げた馬より好位回った馬が良く、ペースとコース取り次第では差し馬も届いた。	11月20日...時計は普段の良馬場より1秒位速く、内枠、外枠あまり関係なく、スンナリなら前々に行く馬が良かったが、ペースとコース取り次第では差し馬も届いた。	11月19日...時計は普段の良馬場より1秒位速く、内枠、外枠あまり関係なく、スンナリなら逃げた馬が粘ったが、ペースとコース取り次第では差し馬も届いた。
--------	---	---	--

◇天候その他の理由で、開催が中止または開催途中で打ち切られた場合は、ネットプリント・コンビニプリント新聞のお取り換えはできませんので、あらかじめ御了承下さい。

馬単・3連単 連勝狙うトライ
3-4-11-3-11-4-3-1
展開 3 7 10 1 6 11 4 5 2 8 9
◎ × △ ○ 注

Table with columns for race details (馬名, 性齢, 父, 母, 格付), performance data (出走回数, 勝利回数, 着順), and breeding information (血統, 父, 母).

※印下の数値は、当社予想陣及び色々なファクターを数値で表したもので、数値が高い程人気になる確率が高くなります。

調教状態
1着 3 4 11
2着 1 2 3
3着 1 2 3
池田(36点)

Table with columns for race details (馬名, 性齢, 父, 母, 格付), performance data (出走回数, 勝利回数, 着順), and breeding information (血統, 父, 母).

◇天候その他の理由で、開催が中止または開催途中で打ち切られた場合は、ネットプリント・コンビニプリント新聞のお取り換えはできませんので、あらかじめ御了承下さい。

馬単・3連単 グラン勢い重視で
9-4-9-8-4-9-6-4-9-3-4-8-6
展開 837410126912115
△注 ○ ×◎

Table with columns for race numbers (1-14), horse names (e.g., パワーミント, ラパンバラ, ゴールデンメイン), jockeys, and performance statistics. Includes detailed race results and analysis for each horse.

Table with columns for race numbers (1-9), horse names (e.g., パワーミント, ラパンバラ, ゴールデンメイン), jockeys, and performance statistics. Includes detailed race results and analysis for each horse.

Table with columns for race numbers (1-12), horse names (e.g., パワーミント, ラパンバラ, ゴールデンメイン), jockeys, and performance statistics. Includes detailed race results and analysis for each horse.

◇天候その他の理由で、開催が中止または開催途中で打ち切られた場合は、ネットプリント・コンビニプリント新聞のお取り換えはできませんので、あらかじめ御了承下さい。

高知 4R 12月10日 発走時間 16時35分 サラ系2歳(2組) 1300M レコード(サ・1300M)メモリーキャツチ 平9年7月12日(赤岡修)1分20秒2 54K

馬単・3連単 イチナオミー距離歓迎
8-7-10 8-10 7-10 8-6 7-10 8-9 7-10 9
展開 8 6 10 4 7 9 1 2 5 3

Table with columns for race details: 1白, 2黒, 3赤, 4青, 5黄, 6緑, 7橙, 8桃, 9桃, 10桃. Each row contains horse names (e.g., ミズワリクダサイ, ガレージドライブ, レラカムイ, アイズオンミー, ジョウショーセリア, ミヤジミニ, オチツイテ, マリンイチナオミー, ニシケンバリー, ユニコ) and their performance statistics.

連番・紙・帽子 馬名 過去に経験、当地出走年月、総賞金、斤量差、騎手、馬との相性、速%、厩舎相性%
岩直山崎 P T近 T U M M

福ちゃん ホームページ http://www.fukuchan.net/
福ちゃんホームページでは岩崎T M・山崎T Mの「注目レース」、「馬場状態からの狙い馬」、「厩舎取材からの狙い馬」を発信中!

高知 4R 推定良 1分27秒台 賞金 ② 31.5万 ④ 13.5万 ⑤ 9.0万
時計不 1分24秒台 ① 90.0万 ③ 18.0万 ⑤ 9.0万
展開 ⑧⑦①⑩ 実績 ヒト 調教 ⑨⑩④①⑤近走 ⑦①⑧⑩⑥

Table with columns for race details: 1着, 2着, 3着. Includes horse names like ミズワリクダサイ, ガレージドライブ, アイズオンミー, オチツイテ, マリンイチナオミー, ニシケンバリー, ユニコ.

Table with columns for race details: 1白, 2黒, 3赤, 4青, 5黄, 6緑, 7橙, 8桃, 9桃, 10桃. Each row contains horse names and their performance statistics.

連番・紙・帽子 馬名 過去に経験、当地出走年月、総賞金、斤量差、騎手、馬との相性、速%、厩舎相性%
岩直山崎 P T近 T U M M

福ちゃん Twitter @fukuchannews
高知競馬・高知競輪の情報を随時発信中!!

◇天候その他の理由で、開催が中止または開催途中で打ち切られた場合は、ネットプリント・コンビニプリント新聞のお取り換えはできませんので、あらかじめ御了承下さい。

高知 5R 12月10日 発走時間 えひめまどんな特別 愛媛県馬事畜産振興推進協議会協賛 1400M レコード (サ・1400M) テセウスフリーゼ 平11年 3月22日 (約場) 1分26秒0 56K

馬単・3連単 ヒカリの確に
7-2 7-10 7-6 7-3
展開 19573462108
注 X O Δ

Table with columns for race details (馬名, 性齢, 斤量, 着順), statistics (成績, 人気), and analysis (調教, 馬場). Includes entries like ジッテ, ヒロシゲダイヤ, エリーストーム, リュウノヴィグラス, コスモザウル, ラインメッセージ, ヒカリオーン, コットンスノー, マヒカルナ, ロードアルペジオ.

※印下の数値は、当社予想陣及び色々なファクターを数値で表したもので、数値が高い程人気になる確率が高くなります。

高知競馬所属調教師 今年の成績 ベスト10
2022/12/5現在
調教師名 1着 2着 3着 着外 調教師名 1着 2着 3着 着外

高知 5R 推定良 1分32秒台 賞金 ② 24.5万 ④ 10.5万 ⑤ 7.0万
時計不 1分29秒台 ① 70.0万 ③ 14.0万 ⑤ 7.0万
展開 ⑦⑩⑨② 実績 ⑦⑩④①⑥
ヒト調教 ⑦⑩⑥②⑧近走 ⑦②⑧③⑩

Table with columns for race details (馬名, 性齢, 斤量, 着順), statistics (成績, 人気), and analysis (調教, 馬場). Includes entries like ジッテ, ヒロシゲダイヤ, エリーストーム, リュウノヴィグラス, コスモザウル, ラインメッセージ, ロードアルペジオ.

Table with columns for race details (馬名, 性齢, 斤量, 着順), statistics (成績, 人気), and analysis (調教, 馬場). Includes entries like ジッテ, ヒロシゲダイヤ, エリーストーム, リュウノヴィグラス, コスモザウル, ラインメッセージ, ヒカリオーン, コットンスノー, マヒカルナ, ロードアルペジオ.

高知競馬所属騎手 今年の成績 ベスト10
2022/12/5現在
騎手名 1着 2着 3着 着外 騎手名 1着 2着 3着 着外

◇天候その他の理由で、開催が中止または開催途中で打ち切られた場合は、ネットプリント・コンビニプリント新聞のお取り換えはできませんので、あらかじめ御了承下さい。

高知 6R 12月10日 発走時間 17時35分 サラ系2歳(1組) 1300M 平9年7月12日(赤岡修)1分20秒2 54K レコード(サラ・1300M)メモリーキャツチ

馬単・3連単 1組は混戦ムード
8-10 5-1 8-5 10-10 5-1 8-1 10-5 1 8-1 10-5 1 8-1 10-5 1
展開 5 8 6 9 1 7 3 4 10 2

馬券表: 1白 22, 2黒 17, 3赤 8, 4青 22, 5黄 29, 6緑 14, 7橙 33, 8橙 45, 9桃 34, 10桃 41. Includes horse names like セーヌウォーリア, ムジークフェライン, ニシケンカーラ, エスケートラス, ヘニーレット, サムシンググレート, エイシンケヴィン, ダレカノカゼノアト, シュペールミミ, リワードジョン.

馬名: 岩直山, 血統, 母, 父, 格付(最高), 性齢毛色, 馬主名, 脚質, 厩舎脚質, 過去に経歴, 当地出走年月, 総賞金, 斤量差, 騎手, 馬との相性, 連対率, 厩舎脚質, 連対率, 馬体重.

高知競馬過去5年 高額配当 3連単. Table with columns: 順, 開催日, 出目, 配当金, 人気, 1着馬/騎手, 2着馬/騎手, 3着馬/騎手.

高知 6R 推定良 1分27秒台 賞金 ② 31.5万 ④ 13.5万 ① 90.0万 ③ 18.0万 ⑤ 9.0万 展開 ⑧⑨④⑦ 実績 ヒト 調教 ⑤⑨②④③近走 ⑦④⑧③⑥

馬券表: 1白 22, 2黒 17, 3赤 8, 4青 22, 5黄 29, 6緑 14, 7橙 33, 8橙 45, 9桃 34, 10桃 41. Includes horse names like セーヌウォーリア, ムジークフェライン, ニシケンカーラ, エスケートラス, ヘニーレット, サムシンググレート, エイシンケヴィン, リワードジョン.

馬券表: 1白 22, 2黒 17, 3赤 8, 4青 22, 5黄 29, 6緑 14, 7橙 33, 8橙 45, 9桃 34, 10桃 41. Includes horse names like セーヌウォーリア, ムジークフェライン, ニシケンカーラ, エスケートラス, ヘニーレット, サムシンググレート, エイシンケヴィン, リワードジョン.

馬名: 岩直山, 血統, 母, 父, 格付(最高), 性齢毛色, 馬主名, 脚質, 厩舎脚質, 過去に経歴, 当地出走年月, 総賞金, 斤量差, 騎手, 馬との相性, 連対率, 厩舎脚質, 連対率, 馬体重.

高知競馬過去5年 高額配当 3連単. Table with columns: 順, 開催日, 出目, 配当金, 人気, 1着馬/騎手, 2着馬/騎手.

◇天候その他の理由で、開催が中止または開催途中で打ち切られた場合は、ネットプリント・コンビニプリント新聞のお取り換えはできませんので、あらかじめ御了承下さい。

高知 7R 12月10日 香川県オーブ特別 香川県馬事畜産振興協議会協賛 レコード(牡・1400M) テセウスフリーゼ 1400M 平11年 3月22日(約場) 1分26秒0 56K 発走時間 18時10分 サラ系C2(6組)

馬単・3連単 相手探しが焦点か
展開 27346158
△注◎×

Table with columns for race numbers (1-10), horse names, jockeys, and various statistics like weight, age, sex, and performance metrics.

※印下の数値は、当社予想陣及び色々なファクターを数値で表したもので、数値が高い程人気になる確率が高くなります。

高知競馬所属調教師 通算成績 ベスト10
調教師名 通算成績 調教師名 通算成績

福ちゃん競馬新聞は、開催前々日20時頃よりコンビニプリント販売
◇ファミリーマート ◇ミニストップ ◇ローソン ◇デイリーヤマザキ ◇セブンイレブン ◇マルナカ等
紙面は3種類(横版・横縦版・縦版)
お好みの競馬新聞をお買い求めください。

高知 7R 推定良 1分33秒台 賞金 ② 24.5万 ④ 10.5万 ⑤ 7.0万 展開 ⑥③⑤⑦ 実績 ⑧①⑤⑥⑦ ヒト調教 ③⑥④⑤①近走 ⑥⑤④③① 時計不 1分30秒台 ① 70.0万 ③ 14.0万 ⑤

Table with columns for race numbers (1-4), horse names, jockeys, and various statistics.

Table with columns for race numbers (1-8), horse names, jockeys, and various statistics.

高知競馬 ニュースリリース
東京スポーツ新聞社協賛「第37回全日本新人王争覇戦競走」出場騎手決定
2023年1月24日(火)に高知競馬場で開催する東京スポーツ新聞社協賛「第37回全日本新人王争覇戦競走」の出場騎手が決定しました。

記者選抜 一発逆転ファイナルレース倍率
月日 オッズ人気ベスト3 月日 オッズ人気ベスト3 月日 オッズ人気ベスト3

◇天候その他の理由で、開催が中止または開催途中で打ち切られた場合は、ネットプリント・コンビニプリント新聞のお取り換えはできませんので、あらかじめ御了承下さい。



馬車・3連単 本紙は新馬勢を評価
10-4 10-1 4-1
展開 7 1 8 9 4 5 10 3 6 1 1 2

Table with columns for race numbers (1-10), horse names (e.g., ルミナスゲート, シゲルブイン, オールドブラフ), jockeys, and statistics. Includes detailed race results and odds.

連番・帽色 Table with columns for horse names, bloodlines, and other details. Includes a section for '馬名' (Horse Names) with various attributes.

※印下の数値は、当社予想陣及び色々なファクターを数値で表したもので、数値が高い程人気になる確率が高くなります。

Table with columns for race numbers (1-3), horse names (e.g., ルミナスゲート, シゲルブイン, オールドブラフ), jockeys, and statistics. Includes detailed race results and odds.

Main table for race results and statistics, including columns for race numbers (1-10), horse names, jockeys, and various performance metrics. Includes detailed race results and odds.

連番・帽色 Table with columns for horse names, bloodlines, and other details. Includes a section for '馬名' (Horse Names) with various attributes.

◇天候その他の理由で、開催が中止または開催途中で打ち切られた場合は、ネットプリント・コンビニプリント新聞のお取り換えはできませんので、あらかじめ御了承下さい。

高知 9R 12月10日 発走時間 19時15分 19時15分 サラ系C2 (4組) リッタームート祭特別 ちょこぷりん協賛 レコード (サ・1400M) テセウスフリーゼ 1400 M 平11年 3月22日 (約場) 1分26秒0 56K

馬単・3連単 ナイン先制攻撃で
7-6-9-7-9-6-7-2-6-7-4-6-9-2
展開 7 1 9 5 6 4 2 3 8
◎ △ ○ 注 ×

Table with columns for race details (馬名, 性齢, 成績, etc.) and a summary table at the bottom. Includes names like プロトイチバンボンシ, シトラスクーラー, アールケイワン, サルトアトランテ, ヤマニンマリンバ, グルーヴィカグヤ, ゼンノナイン, ラヴベローナ, グルナピーク.

※印下の数値は、当社予想陣及び色々なファクターを数値で表したもので、数値が高い程人気になる確率が高くなります。

全国競馬場情報
競馬場場所 回り / 一周(m) / 幅員(m)
地方 金沢 石川 大右 / 1200 / 20
函館 北海 芝・大右 / 1475.8 / 20
福島 福島 芝・大右 / 1444.6 / 20~25
新潟 新潟 芝・大左 / 1472.5 / 20
東京 東京 芝・大左 / 1899 / 25
中山 千葉 芝・大右 / 1493 / 20~25
中央 愛知 芝・大左 / 1530 / 25
京都 京都 芝・大右 / 1607.6 / 25
阪神 兵庫 芝・大右 / 1517.6 / 22~25
小倉 福岡 芝・大右 / 1445.4 / 24

高知 9R 推定良 1分33秒台 賞金 ② 24.5万 ④ 10.5万 ⑤ 7.0万
時計不 1分30秒台 ① 70.0万 ③ 14.0万 ⑤ 7.0万
展開 ⑦⑨②④ 実績 ②⑧④①③
ヒト調教 ③⑦⑧⑨①近走 ⑨①⑦⑧⑥

Table with columns for race details (馬名, 性齢, 成績, etc.) and a summary table at the bottom. Includes names like プロトイチバンボンシ, サルトアトランテ, ヤマニンマリンバ, グルーヴィカグヤ, ゼンノナイン.

Table with columns for race details (馬名, 性齢, 成績, etc.) and a summary table at the bottom. Includes names like プロトイチバンボンシ, シトラスクーラー, アールケイワン, サルトアトランテ, ヤマニンマリンバ, グルーヴィカグヤ, ゼンノナイン, ラヴベローナ, グルナピーク.

※印下の数値は、当社予想陣及び色々なファクターを数値で表したもので、数値が高い程人気になる確率が高くなります。

インターネット福ちゃん新聞
福ちゃん競馬Web新聞が開催前々日20時頃からインターネットで購入できます！
料金 1個レース...60円 全レース...600円
購入方法 高知競馬ホームページと、福ちゃんホームページにネット新聞へのリンクが貼ってあります。
福ちゃんネット新聞 検索!

◇天候その他の理由で、開催が中止または開催途中で打ち切られた場合は、ネットプリント・コンビニプリント新聞のお取り換えはできませんので、あらかじめ御了承下さい。

馬単・3連単 連勝狙うホーカス
10-7 10-3 10-4
展開 1958471036112
注X◎△

Main race table with columns for race numbers (1-11), horse names (e.g., クリオズナ, アロマティカス), jockeys, and performance data. Includes a detailed horse name table at the bottom with columns for sex, age, sire, dam, and other statistics.

馬単・3連単 フォーメーション
1 7 10
2 3 4 7
3 3 4 7
池田 (24点)
調教状態
C記者 10 7 3 4 8
D記者 10 7 8 2 4

Main race table for the second page, including horse names like クリオズナ, グリムカレッジ, アロマティカス, マイネルエスペルト, サノマル, ニヨドハンター, アバンダンス, メイショウソウビ, ミスチェリー, ホーカスポーカス, ツウカイステラ. Includes a detailed horse name table at the bottom.

※印下の数値は、当社予想陣及び色々なファクターを数値で表したもので、数値が高い程人気になる確率が高くなります。

馬単・3連単 ショームまだ通過点か
4-6 4-3 4-2
展開 2 3 5 11 12 4 6 7 10 1 8 9

Main race table with columns for horse numbers (1-17), names (e.g., ハイブリーステス, グランニコラシカ), jockeys, and race statistics.

ボックス馬券 section with columns for different bet types and odds.

Secondary race table with columns for horse numbers (1-17), names (e.g., ハイブリーステス, グランニコラシカ), jockeys, and race statistics.

◇天候その他の理由で、開催が中止または開催途中で打ち切られた場合は、ネットプリント・コンビニプリント新聞のお取り換えはできませんので、あらかじめ御了承下さい。

馬車・3連単 先行勢をまずは評価
2-12 9-5 2-9 5-10 12-9 5-10 2-5 12-9 10 2-2 5-10 12-9 10 2-2 5-10 12-9 10
展開 2 9 12 7 10 11 4 5 8 1 3 6

Table with columns for race number, horse name, jockey, and various statistics. Includes entries like ディープブリモ, ヤイロウエイヴ, マイネルバルビゾン, オオシマアジサイ, トイトイトイ, ブルーホープ, シークラリス, ドーロカバロ, ボールドマーカ, オウケンインザサン, シェノン, キョウエイオビエド.

Table with columns for race number, horse name, jockey, and various statistics. Includes entries like ディープブリモ, ヤイロウエイヴ, マイネルバルビゾン, トイトイトイ, ブルーホープ, シークラリス, ドーロカバロ, オオシマアジサイ, キョウエイオビエド.

Table with columns for race number, horse name, jockey, and various statistics. Includes entries like ディープブリモ, ヤイロウエイヴ, マイネルバルビゾン, トイトイトイ, ブルーホープ, シークラリス, ドーロカバロ, ボールドマーカ, オウケンインザサン, シェノン, キョウエイオビエド.

◇天候その他の理由で、開催が中止または開催途中で打ち切られた場合は、ネットプリント・コンビニプリント新聞のお取り換えはできませんので、あらかじめ御了承下さい。

2022年12月10日 (土) 出走騎手

① 宮川浩 (打越勇) 着 8 | 3 | 1 | 1 | 1 | 2 | 1 | 3 | 1 | 1 | 2 | 3 | 2 | 3 | 1 | 1 | 1 | 3 | 1 | 3

③ 永森大智 (雑賀正) 着 4 | 7 | 6 | 1 | 2 | 1 | 5 | 6 | 3 | 5 | 4 | 2 | 6 | 4 | 7 | 3 | 5 | 2 | 9

⑤ 郷間勇太 (田中譲) 着 6 | 4 | 2 | 4 | 1 | 2 | 5 | 4 | 5 | 9 | 4 | 6 | 8 | 1 | 2 | 1 | 0 | 3 | 4

⑦ 岡村卓弥 (雑賀正) 着 1 | 3 | 3 | 1 | 5 | 2 | 6 | 1 | 5 | 2 | 5 | 8 | 7 | 4 | 7 | 3 | 9 | 5 | 1 | 8

⑨ 畑中信司 (別府真) 着 2 | 2 | 6 | 3 | 6 | 3 | 7 | 2 | 3 | 1 | 0 | 4 | 1 | 8 | 1 | 7 | 4 | 3 | 2 | 2

⑪ 岡 達太郎 (中西達) 着 9 | 3 | 2 | 5 | 9 | 8 | 9 | 3 | 1 | 8 | 8 | 1 | 7 | 2 | 3 | 4 | 6 | 4 | 6 | 1 | 4 | 4

⑬ 上田将司 (國澤輝) 着 5 | 7 | 7 | 6 | 9 | 6 | 7 | 6 | 9 | 9 | 1 | 6 | 7 | 5 | 3 | 1 | 0 | 9 | 6 | 2 | 7 | 6 | 4

⑮ 佐原秀泰 (那俄性) 着 4 | 8 | 4 | 1 | 4 | 1 | 1 | 8 | 6 | 9 | 2 | 1 | 4 | 1 | 0 | 2 | 3 | 9 | 3 | 9 | 8

⑰ 木村直輝 (胡本友) 着 4 | 1 | 0 | 1 | 8 | 1 | 0 | 5 | 8 | 0 | 0 | 0 | 0 | 0 | 0 | 0 | 0 | 0 | 0 | 0 | 0

⑲ 嶺 勝則 (田中譲) 着 3 | 7 | 8 | 9 | 8 | 5 | 3 | 6 | 6 | 7 | 5 | 3 | 8 | 6 | 1 | 9 | 4 | 9 | 5 | 3

㉑ 濱 尚美 (那俄性) 着 1 | 0 | 8 | 7 | 7 | 7 | 4 | 7 | 1 | 0 | 1 | 0 | 9 | 8 | 1 | 0 | 8 | 6 | 8 | 4

㉓ 妹尾将充 (宮川浩) 着 7 | 9 | 8 | 6 | 6 | 8 | 6 | 4 | 7 | 1 | 0 | 8 | 1 | 0 | 5 | 6 | 8 | 1 | 2 | 5

万全を期すため、全て主催者発行のものとの照合して下さい。

◇騎手変更・出走時刻変更・出走取消等も新聞製作時間の都合で、掲載できない場合があります。

◇騎手変更等は、主催者発行の出走馬表と照合して下さい。

◇騎手変更等は、主催者発行の出走馬表と照合して下さい。

② 赤岡修次 (田中守) 着 5 | 4 | 1 | 3 | 1 | 1 | 1 | 1 | 1 | 4 | 1 | 2 | 6 | 2 | 3 | 1 | 1 | 2 | 5 | 5

④ 塚本雄大 (目追大) 着 6 | 1 | 5 | 8 | 9 | 3 | 2 | 4 | 3 | 2 | 2 | 9 | 8 | 3 | 1 | 0 | 2 | 2 | 9 | 3 | 9

⑥ 倉兼 育康 (細川忠) 着 7 | 3 | 1 | 3 | 1 | 3 | 1 | 2 | 2 | 4 | 3 | 2 | 1 | 5 | 8 | 5 | 1 | 0 | 6 | 4 | 5

⑧ 多田羅誠也 (工藤真) 着 1 | 6 | 2 | 7 | 4 | 2 | 4 | 8 | 6 | 6 | 4 | 2 | 7 | 6 | 4 | 8 | 2 | 1 | 3 | 7

⑩ 林謙佑 (田中守) 着 2 | 3 | 5 | 9 | 7 | 7 | 3 | 5 | 1 | 2 | 4 | 3 | 3 | 5 | 3 | 2 | 7 | 1 | 0 | 8 | 1

⑫ 妹尾浩一朗 (打越勇) 着 7 | 9 | 6 | 4 | 2 | 3 | 1 | 6 | 2 | 4 | 7 | 8 | 9 | 7 | 4 | 3 | 1 | 1 | 4

⑭ 山崎雅由 (田中譲) 着 9 | 9 | 7 | 3 | 3 | 3 | 6 | 5 | 5 | 4 | 1 | 2 | 4 | 1 | 0 | 9 | 6 | 1 | 0 | 1 | 3

⑯ 井上瑛太 (打越勇) 着 5 | 8 | 9 | 1 | 0 | 3 | 2 | 5 | 1 | 1 | 9 | 3 | 1 | 0 | 4 | 4 | 4 | 5 | 8 | 8 | 1 | 5

⑰ 大澤誠志郎 (細川忠) 着 1 | 1 | 6 | 4 | 6 | 7 | 9 | 7 | 8 | 7 | 1 | 3 | 8 | 5 | 9 | 9 | 7 | 9 | 9 | 7

⑲ 石本純也 (田中伸) 着 1 | 2 | 5 | 8 | 6 | 1 | 0 | 4 | 7 | 6 | 5 | 9 | 1 | 6 | 7 | 9 | 9 | 1 | 1 | 5 | 9

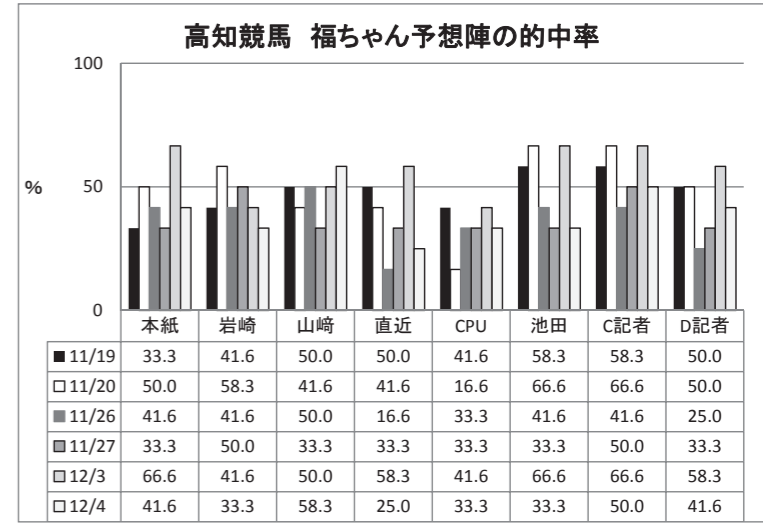
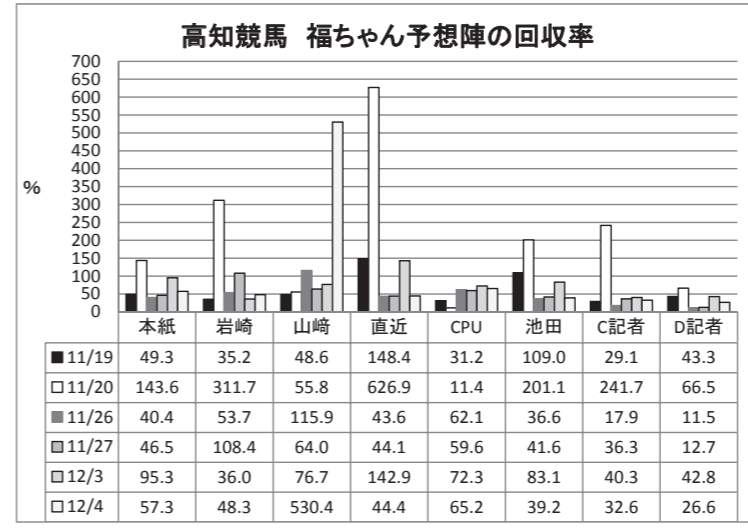
㉑ 西森将司 (別府真) 着 5 | 1 | 0 | 1 | 0 | 7 | 6 | 8 | 1 | 0 | 8 | 7 | 4 | 8 | 9 | 6 | 1 | 2 | 8 | 1 | 2 | 4

㉓ 森 謙佑 (那俄性) 着 7 | 9 | 8 | 6 | 6 | 8 | 6 | 4 | 7 | 1 | 0 | 8 | 1 | 0 | 5 | 6 | 8 | 1 | 2 | 5

宮川実赤岡修永森大 多田誠郷間勇岡村卓倉兼育塚本雄林謙佑妹尾浩岡遠太畑中信佐原秀山崎雅上田将井上瑛木村直西森将濱尚美大澤誠石本純嶺勝則妹尾将

騎手・調教師は成績順です。 \*○は自厩舎、□は他厩舎です。 \*調教師が攻馬をしている厩舎=目追、中西、宮川浩一、平、西山、宮川真衣

Table with columns for race number (1着, 2着, etc.) and jockey names (打越勇, 田中守, etc.)



能力検査 Table with columns for date (12月4日), race (1R 1300m), weight (稍軽), and jockey names (カツノナインズ, 井上, etc.)

減量表示 ☆-1 kg ◇△-2 kg ▲-3 kg ★-4 kg 負担重量からそれぞれ減じた重量を記載しています。

5R「えひめまどんな特別」… 高知競馬を愛するファンの皆さん 私達は「夜さ恋ナイター」を応援し、特別協賛をするため愛媛からやってきました。
愛媛県・愛媛畜産協会は、高知競馬を応援します。 頑張っとうせー！
7R「香川県オーリーブ特別」…香川県馬事畜産振興協議会は、冠レース「オーリーブ特別」を通じて、中四国で唯一の競馬場「高知競馬」、楽しい「地方競馬」を応援しています。
8R「チェンサバ特別」…ウマ娘プリティダービーにハマリその影響で競馬に興味を持ち、日々楽しんでいるチェンサバ運営陣の、今年12月に誕生日の唐沢さん、モロキーさん、会長さん、キョウカイシキさんに捧ぐ協賛競走です。
9R「リッタームート祭特別」…約30年住んでいた埼玉から、人生初めての関西に越して来ました！近場なので高知競馬場に遊びに来ました。自作キャラのリッタームート共々、どうぞ宜しくお願いします。みんなで競馬を楽しみましょう！祭だ祭だ！！

怪我の為

協賛理由

直接対戦表 1R. Table with 11 columns (Race, Distance, Jockey, etc.) and 15 rows of race data.

着順と1着又は2着とのタイム差

直接対戦表 2R. Table with 11 columns and 15 rows of race data.

着順と1着又は2着とのタイム差

直接対戦表 3R. Table with 11 columns and 15 rows of race data.

着順と1着又は2着とのタイム差

直接対戦表 4R. Table with 11 columns and 15 rows of race data.

着順と1着又は2着とのタイム差

直接対戦表 5R. Table with 11 columns and 15 rows of race data.

着順と1着又は2着とのタイム差

直接対戦表 6R. Table with 11 columns and 15 rows of race data.

着順と1着又は2着とのタイム差

直接対戦表 7R. Table with 11 columns and 15 rows of race data.

着順と1着又は2着とのタイム差

直接対戦表 8R. Table with 11 columns and 15 rows of race data.

着順と1着又は2着とのタイム差

直接対戦表 9R. Table with 11 columns and 15 rows of race data.

着順と1着又は2着とのタイム差

直接対戦表 10R. Table with 11 columns and 15 rows of race data.

着順と1着又は2着とのタイム差

直接対戦表 11R. Table with 11 columns and 15 rows of race data.

着順と1着又は2着とのタイム差

直接対戦表 12R. Table with 11 columns and 15 rows of race data.

着順と1着又は2着とのタイム差