

2022年11月

三碧 大安 ね

# 19日

こうちけいは  
**土曜日** 曜版

10回5日目 ◇今日の天気 曇り一時雨 ◇今日の馬場 重・不良

## みどころ 鏡川特別

メインは第4レースにて実施されるB級以下の準重賞・鏡川特別。距離千九の長丁場、場合によっては年末グランプリにも繋がる可能性もある重要な一戦。

ダノンロイヤルは転入後5連勝の内容が圧巻。鞍上の指示にも従順で実力に相応しい勝ち方ばかり。JRA時も中距離ダートが主体であり、距離も許容範囲か。

対抗するのがリワードアンヴァ

ル。こちらは福永洋一記念2着馬であり、JRA実績ではダノンを上回る戦績。休み明け前走の負け方は気になる処だが、叩いて本領発揮といきたい処か。B級格なら手堅く走れているサンライズナイト、転入初戦でまだ不透明な部分はありますが、JRAオープンからの転入初戦エイコンの走りにも注目。

### 自信の本命CPU

5R	5番	チョウザメノコ
6R	11番	ジュヴゼーム
7R	4番	ガンズリンガー

### 調教タイムBest

1位	4R	サンライズナイト	37.8
2位	4R	ダノンロイヤル	38.0
3位	9R	マイネルキアラバン	38.1
4位	9R	コウエイバクシン	38.3
5位	6R	ジュヴゼーム	38.4
6位	4R	リワードアンヴァル	38.6
7位	11R	サイモンボンナザ	38.7
8位	8R	マテラサンオウ	39.0
9位	8R	アルマトツブエンド	39.1
10位	2R	マイネルブデット	39.2
10位	7R	オールデン	39.2
10位	10R	トリプルシックス	39.2
13位	3R	ノワールランス	39.3
14位	3R	スズカフアラオ	39.5
14位	10R	サザンジンジャー	39.5
16位	2R	サクラエテルノ	39.7
17位	1R	グレートバリア	39.8
17位	2R	ヒメカミノカゼ	39.8
19位	4R	エムオーグリッタ	40.0
19位	11R	メイクマイデイ	40.0

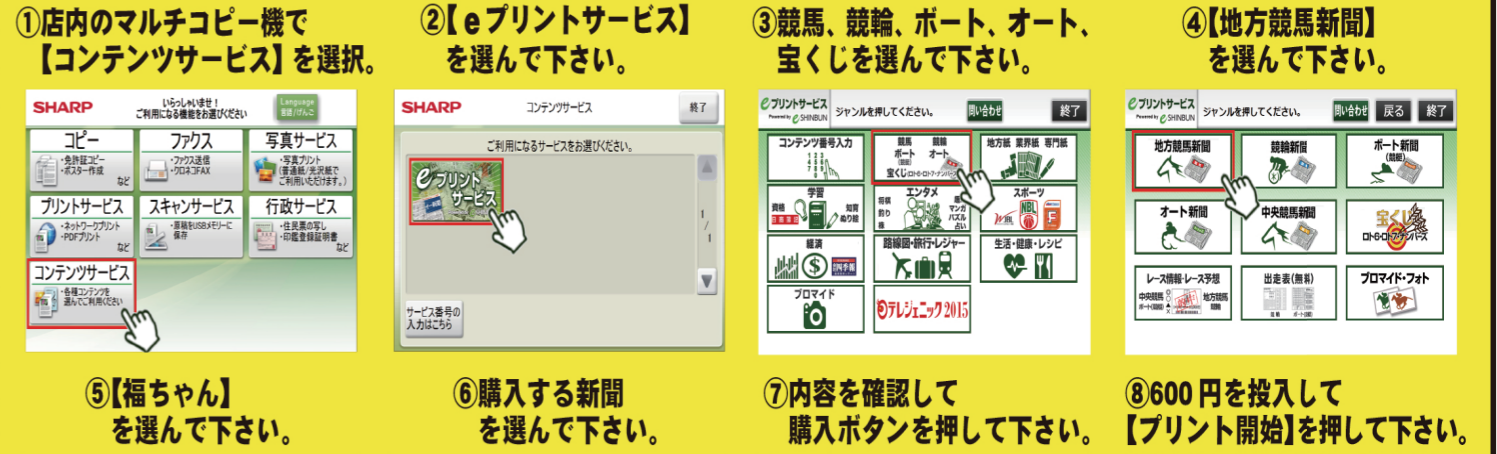
### 今週の併せ馬の内容

13日 (バーミンガム) シンキングロード 先着 (日曜7R)  
(ヒメカミノカゼ) (2R)  
(マリヨヌ) (日曜2R)  
16日 (カーニバルモチ) (日曜6R)  
(ヒロノアステロイド) (11R)  
(マイネルキアラバン) (9R)  
(ダノンロイヤル) 先着 (4R)

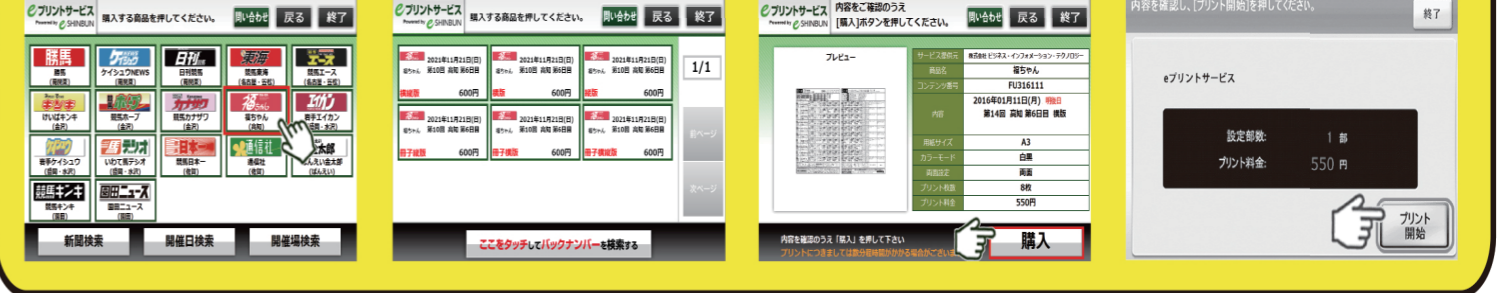
# セブン-イレブン・ローソン・ファミリーマート

ミニストップ、セイコーマート、イオン、マックスバリュ、マルナカ、デイリーヤマザキ、ハセガワストア、タイエー、ハマナスクラブ等コンビニ、スーパー、ドラッグストアの一部エリアにも

マルチコピー新聞 販売開始  
● 定価 600円 ● 開催 前々日  
eプリントサービスお問い合わせ TEL 03-5830-1808 (※受付時間 8:00~23:00)



① 店内のマルチコピー機で【コンテンツサービス】を選択。  
② 【eプリントサービス】を選んで下さい。  
③ 競馬、競輪、ポート、オート、宝くじを選んで下さい。  
④ 【地方競馬新聞】を選んで下さい。  
⑤ 【福ちゃん】を選んで下さい。  
⑥ 購入する新聞を選んで下さい。  
⑦ 内容を確認して購入ボタンを押して下さい。  
⑧ 600円を投入して【プリント開始】を押して下さい。



### 浦和記念 (Jpn II)

浦和競馬場 11月23日  
1着賞金 4000万円 / 3才以上 / 2000m



### 福ちゃんホームページ

岩崎・山崎TMの  
お得な当日情報発信中!  
<http://www.fukuchan.net>

### 自信の本命CPU(2018年5月~)

1407R中1着962回、2着222回、3着94回  
単勝率68.4%、2連対84.2%、3連対90.8%

## 岩崎TM 予想コーナー

### 5000円コーナー

マイネルブデット  
馬単 6-12 500円  
2R 6-7 500円  
6-10 500円

ダノンロイヤル  
馬単 3-8 1000円  
4R 3-2 500円  
3-9 500円

イッシン  
馬単 4-3 500円  
8R 4-10 500円  
4-11 500円

### 1着流し

9R 2番  
サンマルエンパイア  
1着-②  
2着-③⑦⑨⑩  
3着-③⑦⑨⑩  
組合せ数12

### 好配ゲット

10R  
⑦=⑧-②⑥①

## 山崎TM 予想コーナー

### 追い馬券

2R ⑥-⑫-⑦⑩⑪  
3連複(3点)

### 推奨馬

11R 3番  
アイズダンシング

### データ室

1R 8番 サウンドヒーロー  
4R 8番 リワードアンヴァル  
8R 4番 イッシン  
10R 8番 シアライン

## インターネット新聞

eSHINBUN 電子出版ポータルサイト

◆ 1レース = 60円  
◆ 前半・後半レース = 300円  
◆ 全レース = 600円

福ちゃんネット新聞 で検索!

支払方法色々! ⇒ クレジットカード・ネット銀行・WEBマネー等

開催日	高知競馬	日競馬	競馬	競馬
11月20日(日)	12月10日(土)	12月29日(木)	1月10日(火)	
11月26日(土)	12月11日(日)	12月31日(土)	1月11日(水)	
11月27日(日)	12月17日(土)	1月1日(日)	1月15日(日)	
12月3日(土)	12月18日(日)	1月8日(日)	1月17日(火)	
12月4日(日)	12月28日(水)	1月9日(月)	1月18日(水)	

### 浦戸湾特別 クリノガオガオ準重賞初勝利



11月12日(土)第10回高知競馬第3日のメイン競走は、浦戸湾特別(3歳以上C級以下1,800m)でした。レースは、ハナをきったサイセイセイ(倉兼育康騎手)、ニーケスマイル(赤岡修次騎手)、クリノガオガオ(佐原秀泰騎手)が追いかける展開となりました。残り400mをきったあたりで、クリノガオガオがまくって先頭になつと、最内からガラデレオン(細間勇太騎手)が追い込みましたが、1馬身差で振り切り、勝利しました。クリノガオガオが高知転入後4勝目にして、初の準重賞制覇となりました。

佐原秀泰騎手のコメント  
「長い距離が得意な馬なので、今日のレースでしっかり結果が残せて良かったです。出脚はあまり良いタイプではないですが、後半良く伸びる脚があります。1,600m以上の距離で持ち味が出ると思うので、そのステージで活躍できるよう頑張りたいです。だんだん寒くなってきていますが、高知と言ったら冬のナイターなので、冬の高知ナイターも楽しんでほしいです。」  
〈高知けいばニュースリリース〉より

連番・帽色	本紙	岩崎山崎T近TMM	血統	父	母	格付(最高)	性齢	毛色	最高距離	①②③着	12345678910	月日	級別	頭数	着順	斤量	騎手	着順	通過順位	等は先行争い	



馬単・3連単 サウンド切り替えて
8-1-7-8-7-1-8-3-1-8-6-1-7-3
展開 8 1 3 9 2 7 6 4 5
◎○× △注

Table with columns for race details, horse names (e.g., ペイシャガルボ, メイショウウキグモ), jockeys, and performance statistics. Includes a '調教状態' (Training Status) section for each horse.

※印下の数値は、当社予想陣及び色々なファクターを数値で表したもので、数値が高い程人気になる確率が高くなります。

馬場状態 (Track Conditions) table with columns for date (11月13日, 11月12日, 11月6日) and track condition (良馬場, 馬場より, etc.).

Table with columns for race details, horse names (e.g., ペイシャガルボ, リョウフウ), jockeys, and performance statistics. Includes a '調教状態' (Training Status) section for each horse.

Table with columns for race details, horse names (e.g., ペイシャガルボ, メイショウウキグモ), jockeys, and performance statistics. Includes a '調教状態' (Training Status) section for each horse.

※印下の数値は、当社予想陣及び色々なファクターを数値で表したもので、数値が高い程人気になる確率が高くなります。

馬場状態 (Track Conditions) table with columns for date (11月5日, 10月30日, 10月29日) and track condition (良馬場, 馬場より, etc.).

◇天候その他の理由で、開催が中止または開催途中で打ち切られた場合は、ネットプリント・コンビニプリント新聞のお取り換えはできませんので、あらかじめ御了承下さい。



馬単・3連単 ブデット軸に最適
6-7-12 6-12 6-10
展開 106791211412358
注 △

Table with columns for race numbers (1-12), horse names (e.g., レジェンドセプター, ナンヨーアイリス), jockeys, and performance statistics. Includes detailed data for each horse and race.

Table with columns for race numbers (1-12), horse names (e.g., レジェンドセプター, ナンヨーアイリス), jockeys, and performance statistics. Includes detailed data for each horse and race.

Table with columns for race numbers (1-12), horse names (e.g., レジェンドセプター, ナンヨーアイリス), jockeys, and performance statistics. Includes detailed data for each horse and race.

◇天候その他の理由で、開催が中止または開催途中で打ち切られた場合は、ネットプリント・コンビニプリント新聞のお取り換えはできませんので、あらかじめ御了承下さい。



馬単・3連単 主力両頭にターゲット
4-9 4-10 9-10
展開 9 6 8 2 10 3 5 7 1 4 11

Table with columns for race number (1-11), horse name, jockey, and performance data. Includes names like ノワールランス, オセアレジェンド, ネルガル, ミッキーマインド, アーティプリンス, サノコア, シューラヴァーグ, ボマライン, オベリスク, エムテイオー, スズカファラオ.

連番・帽色 Table with columns for horse name, bloodline, and other details. Includes names like 岩直山C, 血統, 父母, 格付(最高).

※印下の数値は、当社予想陣及び色々なファクターを数値で表したもので、数値が高い程人気になる確率が高くなります。

Table with columns for race number (1-11), horse name, jockey, and performance data. Includes names like ノワールランス, オセアレジェンド, ネルガル, ミッキーマインド, アーティプリンス, サノコア, シューラヴァーグ, ボマライン, オベリスク, エムテイオー, スズカファラオ.

Table with columns for race number (1-11), horse name, jockey, and performance data. Includes names like ノワールランス, オセアレジェンド, ネルガル, ミッキーマインド, アーティプリンス, サノコア, シューラヴァーグ, ボマライン, オベリスク, エムテイオー, スズカファラオ.

連番・帽色 Table with columns for horse name, bloodline, and other details. Includes names like 岩直山C, 血統, 父母, 格付(最高).

◇天候その他の理由で、開催が中止または開催途中で打ち切られた場合は、ネットプリント・コンビニプリント新聞のお取り換えはできませんので、あらかじめ御了承下さい。



馬単・3連単 ロイヤル更に高みへ
3-8-2-3-11-3-7-8-2-11
展開 8324710561119
注 X

Table with columns for race numbers (1-19), horse names (e.g., メンターモード, サンライズナイト), jockeys, and various statistics like weight, distance, and performance indicators.

連番・帽色 Table with columns for horse name, sex, age, and other details.

※印下の数値は、当社予想陣及び色々なファクターを数値で表したもので、数値が高い程人気になる確率が高くなります。

Table with columns for race numbers (1-10), horse names (e.g., メンターモード, サンライズナイト), jockeys, and various statistics.

Main table with columns for race numbers (1-10), horse names (e.g., メンターモード, サンライズナイト), jockeys, and various statistics.

連番・帽色 Table with columns for horse name, sex, age, and other details.

◇天候その他の理由で、開催が中止または開催途中で打ち切られた場合は、ネットプリント・コンビニプリント新聞のお取り換えはできませんので、あらかじめ御了承下さい。



馬単・3連単 打越厩舎両頭から
5-9-12-1-4-6-7-2-3-8-10-11
展開 5 9 12 1 4 6 7 2 3 8 10 11

Table with 12 columns (Race 1-12) and 10 rows (White, Black, Red, Green, Yellow, Orange, Peach, etc.). Each cell contains race details, horse names, jockeys, and performance data.

Table with 3 columns: 3連単フォーメーション, 調教状態, and 展開外↑内. Includes horse names and jockey information.

Table with 12 columns (Race 1-12) and 10 rows (White, Black, Red, Green, Yellow, Orange, Peach, etc.). Each cell contains race details, horse names, jockeys, and performance data.

◇天候その他の理由で、開催が中止または開催途中で打ち切られた場合は、ネットプリント・コンビニプリント新聞のお取り換えはできませんので、あらかじめ御了承下さい。



馬単・3連単 ジュヴゼームまだ圏内
11-7 10-5 11-10 7-5 11-5 7-10 11-9 7-10 5
展開 1124361017958
◎ △ ○注×

Table with columns for race numbers (1-11), horse names (e.g., ブラックマティニー, サワヤカプリンセス), jockeys, and various performance statistics like speed and stamina.

連番・帽色 Table with columns for horse name, sex, age, and other details. Includes a section for '馬名' (Horse Name) with parentage and bloodline information.

※印下の数値は、当社予想種及び色々なファクターを数値で表したもので、数値が高い程人気になる確率が高くなります。

Table with columns for race numbers (1-3), horse names (e.g., ブラックマティニー, サワヤカプリンセス), jockeys, and various performance statistics.

Main table for race 6R, columns 1-11, containing horse names, jockeys, and detailed performance data for each horse.

連番・帽色 Table with columns for horse name, sex, age, and other details. Includes a section for '馬名' (Horse Name) with parentage and bloodline information.

◇天候その他の理由で、開催が中止または開催途中で打ち切られた場合は、ネットプリント・コンビニプリント新聞のお取り換えはできませんので、あらかじめ御了承下さい。







馬車・3連単 メド立ったイッシン◎
4-10 3 8 6 4-3 8 6 4-8 3 6 10 3 6 4-6 10 3 8 4-8 6 10 3 8
展開 4 5 8 10 6 9 3 11 7 2 1
◎ X O 注 Δ

Table with columns for race numbers (1-16), horse names (e.g., ロビンズソング, サウスアメリカン), jockeys, and various statistics like age, sex, and performance data.

連番・帽色 Table with columns for horse name, bloodline, sire, dam, sex, age, and other details.

※印下の数値は、当社予想陣及び色々なファクターを数値で表したもので、数値が高い程人気になる確率が高くなります。

Table with columns for race numbers (1-11), horse names (e.g., ロビンズソング, サウスアメリカン), jockeys, and various statistics.

Table with columns for race numbers (1-11), horse names (e.g., ロビンズソング, サウスアメリカン), jockeys, and various statistics.

連番・帽色 Table with columns for horse name, bloodline, sire, dam, sex, age, and other details.

◇天候その他の理由で、開催が中止または開催途中で打ち切られた場合は、ネットプリント・コンビニプリント新聞のお取り換えはできませんので、あらかじめ御了承下さい。



馬単・3連単 主力両頭がややリード
9-2 9-8 9-3
展開 9 8 10 5 7 2 3 4 1 6
注 O X

Table with columns for race number (1-14), horse name, jockey, and performance data. Includes names like ユピテルルークス, サノノカガヤキ, ハイフォース, タイセイシャトル, コウエイバクシン, スリングショット, アロハブリーズ, マイネルキャラバン.

全国競馬場情報 回り一周(m)
門別 盛岡 水沢 浦和
船橋 大井 川崎 金沢 笠松
名古屋 園田 姫路 高知 佐賀
吉屋 中山 中京 京都 新潟 阪神 小倉

Table with columns for race number (1-10), horse name, jockey, and performance data. Includes names like ユピテルルークス, サノノカガヤキ, ハイフォース, アロハブリーズ.

Table with columns for race number (1-10), horse name, jockey, and performance data. Includes names like ユピテルルークス, サノノカガヤキ, ハイフォース, タイセイシャトル, コウエイバクシン, スリングショット, アロハブリーズ, マイネルキャラバン.

インターネット 福ちゃん新聞
福ちゃん競馬Web新聞がインターネットで購入できます!
料金 1個レース...60円 全レース...600円
高知競馬ホームページと、福ちゃんホームページに ネット新聞へのリンクが貼ってあります。







馬車・3連単 初選出組を高評価
3-6-2 3-2-6-2
展開 2 6 12 1 4 7 3 5 9 8 10 11

Table with columns for race number (1-12), horse name, jockey, and various statistics. Includes names like リゼ, ダグザ, アイズダンシング, ロードアライアンス, ヒロノアステロイド, メイクマイデイ, マラッカ, マイネルストラトス, サイモンボナンザ, ユメノタスキ, サンゴ, ハコダテジョー.

Table with columns for race number (1-12), horse name, jockey, and various statistics. Includes names like リゼ, ヒロノアステロイド, マラッカ.

Table with columns for race number (1-12), horse name, jockey, and various statistics. Includes names like リゼ, ダグザ, アイズダンシング, ロードアライアンス, ヒロノアステロイド, メイクマイデイ, マラッカ, マイネルストラトス, サイモンボナンザ, ユメノタスキ, サンゴ, ハコダテジョー.

◇天候その他の理由で、開催が中止または開催途中で打ち切られた場合は、ネットプリント・コンビニプリント新聞のお取り換えはできませんので、あらかじめ御了承下さい。



2022年11月19日（土） 出走騎手

① 宮川実 (打越勇) 着①③⑥①①①①①①②①①⑦①①①⑦②
通算 91 47 29 98 金 1 2 7 1 1 5 1 1 1 3 1 1 4 1 2 2 3 1 1 2
前回 10 5 7 11 印 ◎ ○ ● ▲ ◎ ▲ ◎ ◎ ◎ ◎ ◎ ◎ ◎ ○ ◎ ▲ ◎ ◎

③ 永森大智 (雑賀正) 着①③⑥⑧④②②③④②②⑧②②②④⑦⑩①④②
通算 52 48 48 173 金 1 2 6 6 7 4 2 2 7 4 4 2 5 8 2 1 4 2 5 4 2 2
前回 5 10 4 18 印 ▲ × ◎ ○ ○ ○ ○ ○ ○ ○ ○ ○ ○ ○ ○ ○ ○

⑤ 塚本雄大 (目迫大) 着⑩④⑦⑤⑦⑧①⑨⑦④④③⑦③⑧③⑩⑫⑩⑤
通算 40 33 37 244 金 1 10 2 5 2 8 1 10 7 4 8 2 6 6 6 7 8 8 10 2
前回 0 7 3 35 印 × ○ × ○ × ○ × ○ × ○ × ○ × ○ × ○ × ○

⑦ 多田羅誠也 (工藤真) 着⑧⑦⑦⑥②①⑥⑤⑦④⑦④⑥③⑧①④⑦⑤②①⑦
通算 36 50 53 237 金 10 7 2 6 2 1 10 9 4 3 5 7 3 8 9 1 6 6 5 1 3
前回 8 5 6 27 印 ○ ○ ◎ ◎ ○ ○ ○ ○ ○ ○ ○ ○ ○ ○ ○ ○ ○ ○

⑨ 畑中信司 (別府真) 着⑤③④①⑥③⑩⑧⑤⑩⑩①②④④⑥②③④④⑨
通算 33 35 38 218 金 5 3 2 10 4 8 3 7 5 8 1 9 1 8 4 3 1 9 5
前回 4 2 6 29 印 △ ▲ ◎ ○ ○ ○ ○ ○ ○ ○ ○ ○ ○ ○ ○ ○ ○

⑪ 妹尾浩一朗 (打越勇) 着⑩⑦④⑦⑥②①⑥⑤⑦④⑦④⑥③⑧①④⑦⑤②①⑦
通算 26 35 27 226 金 3 4 7 9 6 6 8 6 5 5 9 10 10 8 4 11 4 11 1
前回 2 4 4 26 印 × × × ○ × ○ × ○ × ○ ○ ○ ○ ○ ○ ○ ○ ○

⑬ 上田将司 (國澤輝) 着⑨④④⑦⑦⑨③⑩⑧⑥⑩③④④④⑥⑩⑥④③⑩⑦
通算 22 20 39 247 金 9 5 4 8 8 4 5 9 6 3 1 8 6 8 11 7 3 6 7 5
前回 5 1 2 31 印 ○ ○ ○ ○ ○ ○ ○ ○ ○ ○ ○ ○ ○ ○ ○ ○ ○ ○

⑮ 山崎雅由 (田中譲) 着⑥⑥①③⑥⑧①⑧①②⑥⑥⑨⑤③③③⑧⑨⑩①⑨⑩①
通算 19 20 17 219 金 4 7 1 4 12 7 10 1 5 10 4 3 4 5 2 8 10 10 8 3
前回 2 1 1 26 印 ○ ○ ○ ○ ○ ○ ○ ○ ○ ○ ○ ○ ○ ○ ○ ○ ○ ○

⑰ 佐原秀泰 (那俄性) 着③②②⑥⑩⑤①⑨②⑤⑧②⑤⑩①⑥⑤⑦⑧⑧⑧
通算 12 30 27 244 金 5 3 5 2 9 3 3 10 4 4 7 3 7 11 4 7 8 8 4 11
前回 0 6 5 29 印 ○ × ○ ○ ○ ○ ○ ○ ○ ○ ○ ○ ○ ○ ○ ○ ○ ○

⑲ 大澤誠志郎 (細川忠) 着⑨⑥⑦②①⑨⑦⑦⑧④④④⑥⑩⑨⑨③②④⑧⑧⑧
通算 7 9 9 221 金 8 7 9 4 8 11 11 7 8 9 9 8 9 10 9 4 4 8 9 8
前回 0 3 0 23 印 ○ ○ ○ ○ ○ ○ ○ ○ ○ ○ ○ ○ ○ ○ ○ ○ ○ ○

⑳ 濱尚美 (那俄性) 着⑩⑩⑨⑧⑩⑧⑨⑥⑩⑧⑥⑧④⑧⑧⑥⑧⑩⑩⑧⑩⑧⑩
通算 4 7 10 151 金 11 7 5 4 7 8 8 9 8 8 9 6 6 8 8 5 8 8 6 4 10
前回 0 0 0 0 印 ○ ○ ○ ○ ○ ○ ○ ○ ○ ○ ○ ○ ○ ○ ○ ○ ○ ○

㉒ 西森将司 (別府真) 着⑤⑤⑤⑥⑨④④⑦⑦⑧④④④④④④④④④④④④④④④
通算 2 10 19 201 金 8 7 7 9 4 5 2 9 9 10 9 12 12 7 9 5 7 6 3 9
前回 0 0 2 29 印 ○ ○ ○ ○ ○ ○ ○ ○ ○ ○ ○ ○ ○ ○ ○ ○ ○ ○

㉔ 赤岡修次 (田中守) 着⑨④④①②⑤①⑤⑦④④①⑨⑧⑤⑤③⑧⑨⑦⑧⑩④④
通算 71 47 37 125 金 3 1 1 1 3 3 3 5 2 1 2 2 4 5 7 3 3 5 5 2
前回 10 3 6 14 印 ◎ ○ ◎ ○ ◎ ○ ◎ ○ ◎ ○ ◎ ○ ◎ ○ ◎ ○ ◎ ○

㉖ 郷間勇太 (田中譲) 着④①①⑧④③⑤⑤⑩⑨②⑧⑥②①⑥⑨⑨⑩⑩⑤
通算 43 32 28 206 金 9 3 1 5 6 6 6 7 8 4 3 4 7 1 4 6 7 8 7 1
前回 3 1 2 31 印 ○ ○ ○ ○ ○ ○ ○ ○ ○ ○ ○ ○ ○ ○ ○ ○ ○ ○

㉘ 倉兼育康 (細川忠) 着②⑩②②⑨⑥③⑥⑨⑧④④④④④④④④④④④④④
通算 37 47 36 183 金 2 5 2 2 1 7 3 4 2 10 5 2 8 2 4 9 1 9 9 4
前回 2 8 4 19 印 ○ ○ ○ ○ ○ ○ ○ ○ ○ ○ ○ ○ ○ ○ ○ ○ ○ ○

㉚ 岡村卓弥 (雑賀正) 着⑤⑤⑤⑧③④④⑨⑧⑧⑤⑥⑤⑤⑤⑤⑤⑤⑤⑤⑤⑤⑤
通算 34 37 47 208 金 5 8 9 5 4 5 8 3 5 6 10 10 7 5 2 2 7 1 3 2
前回 0 0 0 0 印 ○ ○ ○ ○ ○ ○ ○ ○ ○ ○ ○ ○ ○ ○ ○ ○ ○ ○

能力検査
11月12日 1R 800m 並み 2 グラティアスグ 倉兼 52.8 1 2-1 455
1 1 アルペロ 佐原 54.0 2 1-2 480

万全を期すため、全て主催者発行のものとして照合して下さい。

怪我の為

怪我の為

怪我の為

怪我の為

怪我の為

怪我の為

怪我の為

怪我の為

怪我の為

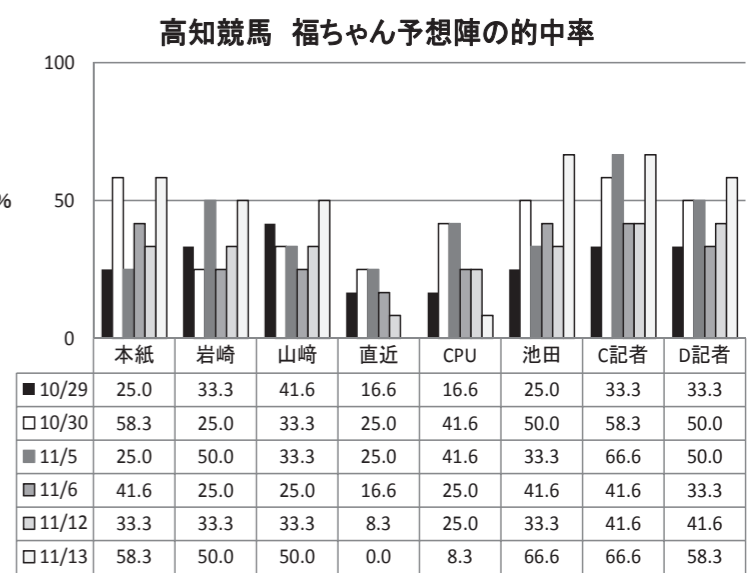
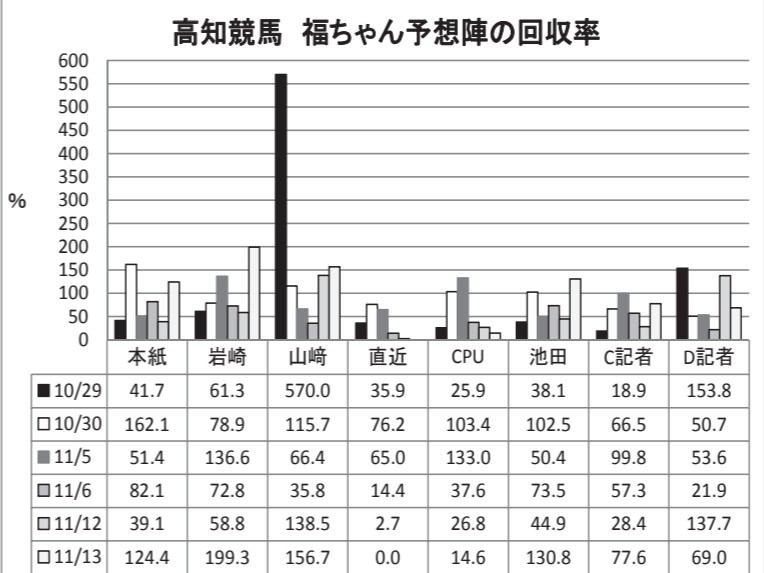
怪我の為

怪我の為

宮川実 赤岡修 多田誠 永森大 郷間勇 岡村卓 倉兼育 林謙佑 塚本雄 妹尾浩 西川敏 岡遼大 畑中信 山崎雅 佐原秀 上田将 井上瑛 木村直 西森将 濱尚美 大澤誠 石本純 嬉勝則 妹尾将
1着 117 108 66 66 66 61 57 56 55 45 42 37 34 31 30 29 16 11 10 10 10 8 8 1
2着 69 72 77 64 49 68 73 46 53 49 44 45 35 29 57 36 21 23 19 17 14 27 11 2
3着 41 58 80 69 38 79 51 60 51 52 34 45 38 24 56 54 27 23 31 23 15 17 18 4
着外 132 187 369 224 318 353 291 405 356 331 180 385 218 319 359 388 301 386 309 272 347 260 137 47
所属 打越勇 田中守 工藤真 雑賀正 田中譲 雑賀正 細川忠 田中守 目迫大 打越勇 國澤輝 中西達 別府真 田中譲 那俄性 國澤輝 打越勇 胡本友 別府真 那俄性 細川忠 田中伸 田中譲 宮川浩

騎手・調教師は成績順です。 \*○は自厩舎、□は他厩舎です。 \*調教師が攻馬をしている厩舎=目迫、中西、宮川浩一、平、西山、宮川真衣

打越勇 田中守 雑賀正 別府真 田中譲 工藤真 國澤輝 目迫大 細川忠 宮路洋 松木啓 那俄性 中西達 宮川浩 川野勇 田中伸 西山裕 宮川真 平和人 東原巳 胡本友 宗石大
1着 187 151 92 68 55 53 48 48 45 40 38 35 35 24 21 21 18 16 13 12 9 2
2着 104 93 107 61 64 62 59 52 47 38 37 54 46 18 34 33 32 17 17 15 24 9
3着 71 86 107 75 65 72 63 60 43 43 41 37 39 24 35 23 40 8 18 16 43 12
着外 323 287 460 459 513 338 478 301 328 233 263 550 251 337 310 259 239 59 243 89 367 282
所属 宮川実 赤岡修 永森大 畑中信 郷間勇 多田誠 西川敏 塚本雄 倉兼育 林謙佑 岡村卓 西森将 山崎雅 嬉勝則 上田将 大澤誠 佐原秀 濱尚美 岡遼大 妹尾将 石本純 木村直



- 赤岡修 田中守 1977.03.15 (B型)
石本純 田中伸 1987.08.26 (A型)
井上瑛 打越勇 2003.02.28 (O型)
上田将 国沢輝 1981.01.19 (O型)
嬉勝則 田中譲 1969.07.20 (A型)
大澤誠 細川忠 1987.05.02 (A型)
岡遼大 中西達 2003.6.27 (B型)
岡村卓 雑賀正 1993.01.15 (A型)
木村直 胡本友 1997.03.15 (B型)
倉兼育 細川忠 1975.11.10 (B型)
郷間勇 田中譲 1988.09.02 (A型)
佐原秀 那俄性 1979.07.15 (A型)
妹尾浩 打越勇 1996.05.30 (O型)
妹尾将 宮川浩 2000.12.10 (A型)
多田誠 工藤真 1998.05.20 (A型)
塚本雄 目迫大 1998.10.18 (A型)
永森大 雑賀正 1986.11.08 (A型)
西川敏 国沢輝 1970.01.27 (A型)
西森将 別府真 1987.12.10 (O型)
畑中信 別府真 1980.9.18 (O型)
濱尚美 那俄性 2001.05.29 (AB型)
林謙佑 田中守 1995.04.22 (O型)
宮川実 打越勇 1982.02.10 (B型)
山崎雅 田中譲 1991.09.07 (A型)

高知競馬所属騎手

西川敏弘…3300勝まであと4勝
永森大智…2200勝まであと9勝
東原巳俊…500勝まであと5勝
西山裕貴…100勝まであと3勝
11月13日高知競馬終了現在



# 馬番別着順

実施レース数と馬番別、期間内の3連対に絡んだ回数と確率を表した表。

2022年度10回 3日～2022年度10回 4日 24 レース

	1番	2番	3番	4番	5番	6番	7番	8番	9番	10番	11番	12番	同着
1着	0	1	4	2	3	6	2	1	1	4	0	1	1
2着	3	0	3	2	4	2	3	0	5	1	0	0	0
3着	8	4	0	2	2	0	2	3	2	1	0	0	0
レース数	24	24	24	24	24	24	24	23	21	16	6	2	

2021年度10回 5日～2022年度10回 4日 1174 レース

	1番	2番	3番	4番	5番	6番	7番	8番	9番	10番	11番	12番
1着率	9.4%	8.7%	10.6%	11.0%	9.3%	9.7%	10.1%	11.1%	10.9%	9.1%	10.4%	8.4%
2連率	20.7%	18.7%	20.2%	21.2%	19.5%	19.9%	20.8%	21.8%	19.7%	16.9%	18.1%	17.6%
3連率	31.7%	27.6%	29.8%	33.1%	31.4%	29.3%	30.1%	30.0%	29.7%	26.9%	26.9%	27.2%
レース数	1174	1174	1174	1174	1174	1170	1158	1124	956	751	502	261

大外馬番	1着率	0.0%	2着率	14.7%	3着率	13.7%	4着率	12.2%	5着率	12.4%	6着率	10.0%	7着率	8.4%
	2連率	0.0%	38.2%	31.5%	23.9%	20.1%	18.7%	17.6%						
	3連率	0.0%	44.1%	42.9%	36.1%	30.5%	27.0%	27.2%						
	レース数	12	34	168	205	249	241	261						

直接対戦表 1R																
実施年月日	頭数・距離	馬場・勝タイム	ク	ラス	名	22.11.05	22.11.05	22.10.23	22.10.22	22.10.22	22.10.09	22.10.09	22.09.20	22.09.04	22.08.21	22.08.21
頭数・距離	11, 1300	12, 1300	12, 1400	11, 1400	11, 1400	11, 1300	12, 1400	11, 1400	11, 1400	11, 1300	12, 1400	12, 1400	8, 1300	12, 1400	12, 1400	12, 1400
馬場・勝タイム	稍軽1248	稍軽1260	稍軽1318	並み1345	並み1328	稍軽1239	稍軽1254	稍軽1324	軽目1240	稍軽1324	稍軽1324	稍軽1324	軽目1240	稍軽1324	稍軽1324	稍軽1324
ク	サラ系C3	サラ系C3	サラ系C3	サラ系C3	サラ系C3	サラ系C3	サラ系C3	サラ系C3	サラ系C3	サラ系C3	サラ系C3	サラ系C3	サラ系C3	サラ系C3	サラ系C3	サラ系C3
ラス			3 1.5													
名																
ペイシャガボ																
メイショウウキモ	6 2.1			7 1.6		3 1.8				1 0.5	5 1.9					
グレートバリア	7 2.3					6 2.2			2 0.0		2 0.3					
ウインメイキツ		9 2.1					6 3.7									
リョウフウ	9 2.6						5 3.3								10 3.7	
ジーガーデン	5 2.0			6 1.5												
ヒシエリガンス		4 0.8				5 1.5			3 1.1							
サウンドヒーロー		3 0.7	1 0.5													
ウインディータウン	11 4.3			10 2.1						2 0.5					8 2.4	

着順と1着又は2着とのタイム差

着順と1着又は2着とのタイム差

直接対戦表 3R																
ノールランス		5 1.7								9 2.8	4 0.5					
オセアレジエンド		4 1.7		7 1.4												
ネルガル		8 1.9			4 0.3	3 1.4	2 0.6	4 0.6	2 0.3	8 2.0						
ミツキーマインド			2 1.5													
アーティプリンス																
サノコア	6 2.6			3 0.8		2 0.3	4 1.9	7 1.2	7 2.4	7 1.5						
シュラヴァーグ		6 1.8			3 0.3	6 1.0										
ボマリン			3 1.6													
オペリスク																
エムテイオー	7 3.5															
スズカフアラオ																

着順と1着又は2着とのタイム差

着順と1着又は2着とのタイム差

直接対戦表 5R																
ブラウクジエイド	4 1.2									5 2.0						
イタズラウナギ	9 4.3					9 3.0			5 0.9					7 1.2		
ボーイズオブサマー	5 1.7															
ホワイトレツグス		3 0.8														
テウザメノコ		2 0.3		1 1.8												
カウンターテナー					7 4.3					2 1.4						
ヴァルガス																
ホウオウビクトリー					5 4.2	7 2.6										
ボンテドラゴ																
ラブリーマカロン	10 4.9		11 4.0			10 4.3				10 2.9		4 1.0				
バツファローボム	8 4.2		2 0.0							9 2.2	5 2.9	10 1.4				
アメーザンサン				3 1.9												

着順と1着又は2着とのタイム差

着順と1着又は2着とのタイム差

直接対戦表 7R																
オールデン												11 3.5				
ベルビエース	9 3.5					12 2.9										
ハドソンホーク	12 4.9															
ガンズリンガー																
トラストベル		4 0.5														
アンガイザンバルド	8 3.0		8 3.5		9 2.2		10 2.8	11 4.1	10 1.9	7 2.9						
ハイスピリッツ	11 4.0		5 2.4			3 1.4										
マイルワルツ		5 0.9		4 1.6		6 2.7	5 1.0			11 2.0						
ユールフアーナ		3 0.4														
ダノンローチェ	6 1.9		10 3.7			2 1.3										
ディーエスバラ				7 3.0	7 1.5					4 1.2						

着順と1着又は2着とのタイム差

着順と1着又は2着とのタイム差

直接対戦表 9R																
ユビテルルクス		6 1.1	8 1.2													
サンマルエンパイア					2 0.1											
クサヒバリ	4 1.3									8 1.9						
サノカガヤキ		4 1.1		10 1.6		9 3.5		8 1.7								
ハイフォース				5 1.0		6 2.1		10 2.3								
タイセイシャトル		5 1.1		6 1.1		8 2.4		5 0.9		10 2.4						
コウエイバクシン	10 4.3															
スリングショット		3 0.7	10 2.4			2 0.4	2 0.1			7 1.4						
アロハブリーズ					1 0.1											
マイルキヤラパン	9 5.1			12 3.3						12 4.0						

着順と1着又は2着とのタイム差

着順と1着又は2着とのタイム差

直接対戦表 11R																
リゼ						7 2.9		10 2.4								
ダグザ																
アイズダンシング								4 2.7								
ロードアライアンス							4 1.1			9 3.8	3 1.6					
ヒロノアステロイド			10 2.9				5 1.5			8 2.4						
メイクマイディ		9 2.3														
マラツカ			8 2.6	7 1.6												
マイルストラスト	9 1.8					3 1.0				7 2.3						
サイモンボナンザ	7 1.6															
ユメノタスキ		7 1.6			9 3.7		8 1.5									
サンゴ								7 3.1								
ハコダテジョー					10 2.4											11 3.1

着順と1着又は2着とのタイム差

着順と1着又は2着とのタイム差

# 馬番と本紙の印

当日、3連対に絡んだ馬番に印又はマーカーで記入すれば当日の馬番の傾向が分かります。

2022年11月19日(土) 橙:1着 青:2着 黄:3着

	1R	2R	3R	4R	5R	6R	7R	8R	9R	10R	11R	12R
1	○	...	...	...	×	...	...	...	...	▲	×	
2	...	注	...	△	...	...	...	...	○	△	▲	
3	×	...	...	◎	...	...	...	△	×	...	◎	
4	...	...	◎	...	注	...	◎	◎	...	...	...	
5	...	...	×	...	◎	×	○	...	...	...	△	
6	注	◎	△	...	...	...	...	注	...	×	○	
7	△	○	...	注	...	○	×	...	注	◎	注	
8	◎	...	...	○	...	...	注	×	△	○	...	
9	...	...	○	...	○	注	△	...	◎	...	...	
10		×	▲	...	...	△	...	○	...	...	...	
11		...	...	×	...	◎	...	...	...	...	...	
12		△			△						...	

# 単勝人気別

期間: 2020年2月19日～2022年11月14日

番人気	単勝人気別 出現回数			単勝人気別 出現率		
	1着回数	2着回数	3着回数	勝率	連対	3連対
1	1575	616	363	47.16%	65.60%	76.47%
2	706	844	515	21.14%	46.41%	61.83%
3	402	590	612	12.04%	29.70%	48.02%
4	258	440	541	7.72%	20.90%	37.10%
5	148	295	424	4.43%	13.26%	25.96%
6	94	191	324	2.81%	8.53%	18.23%
7	56	150	206	1.68%	6.17%	12.34%
8	39	93	155	1.17%	3.95%	8.59%
9	28	62	90	0.84%	2.69%	5.39%
10	19	29	60	0.57%	1.44%	3.23%
11	7	19	31	0.21%	0.78%	1.71%
12	7	10	18	0.21%	0.51%	1.05%

# 高知競馬 ファイナルレースの傾向 (2022年度)

12頭	3連単	1320通り	11頭	3連単	990通り
	3連複	220通り		3連複	165通り

10月 23日	12	5	林謙佑	9	7	塚本雄	2	10	郷間勇	1	102,220	475	8,380円	30
10月 29日	12	3	林謙佑	3	12	畑中	4	1	妹尾浩	2	30,560	32	4,980円	5
10月 30日	12	3	多田羅	6	6	岡	9	2	妹尾浩	4	132,840	558		