

10回3日目 ◇今日の天気 曇り ◇今日の馬場 重・稍重

## みどころ 浦戸湾特別

メインは第5レースにて実施されるC級以下の準重賞・浦戸湾特別。出走希望馬、選出馬を含め10頭がエントリー。スローが濃厚な組み合わせから探ると、レース巧者ニークスマイルがまず主力を形成。五走前のマイル戦がひとつの参考にもなり、操縦性の良さが武器に。正攻法で抜け出す定石通りのパターンを作りたい奴か。勢いでは2連勝中レベルスリーも負けず劣らず。抜群の決め手があり、元々の実績からも高評価は妥当線か。休み明けを叩いたクリノガオガオ、距離延長がプラスになりそうな面々ではイーグルフェザー辺りが狙い目にも。

**浦和記念 (Jpn II)**  
浦和競馬場 11月23日  
1着賞金 4000万円 / 3才以上 / 2000m

ダートグレード競走  
2022

DIRT G RACE

**福ちゃんホームページ**  
岩崎・山崎TMの  
お得な当日情報発信中!  
<http://www.fukuchan.net>

自信の本命CPU(2018年5月~)  
1401R中 1着957回、2着222回、3着94回  
単勝率68.3%、2連対84.2%、3連対90.9%

**自信の本命CPU**

6R	3番	ケプラー
8R	7番	ヒロブレイブ
10R	8番	トリストラム

**調教タイムBest**

1位	12R	チヨウライリン	37.7
1位	12R	オウケンインザサン	37.7
3位	5R	クリノガオガオ	38.4
4位	8R	ヒロブレイブ	38.5
5位	12R	サウンディングベル	38.9
6位	6R	ルナソルガール	39.3
7位	2R	マリンイテナオミー	39.5
7位	3R	エイシンケヴィン	39.5
7位	7R	アールケイワン	39.5
7位	8R	ツウカイスター	39.5
11位	1R	エイビーフローネ	39.6
11位	5R	レベルスリー	39.6
11位	11R	ペイシャワキア	39.6
14位	5R	サイセイセイ	39.9

**今週の併せ馬の内容**

6日	(アンデュレイト (日曜 5R)
	(ヒロシゲダイヤ (9R)
9日	(マイネルイヴィンス (日曜 7R)
	(トモヒメ (2R)
	(ドーロカバロ (12R)
	(トミケンスラーヴァ (10R)
	(オーバーリミット (11R)
	(ヴァイオリンマリ (3R)
	(ゴパンガイノマリ (日曜 1R)
	(ダレカノカゼノアト (9R)
	(アポロマジスティ (日曜 1R)
	(エムティドン (日曜 1R)
	(シガオウ (日曜 1R)
	(マナプライト (日曜 1R)
	(コパノカーニバル (12R)

# セブンイレブン・ローソン・ファミリーマート

ミニストップ、セイコーマート、イオン、マックスバリュ、マルナカ、デイリーヤマザキ、ハセガワストア、タイエー、ハマナスクラブ等コンビニ、スーパー、ドラッグストアの一部エリアにも

**マルチコピー新聞 販売開始**  
● 定価 600円 ● 開催前々日 ● 開催前々日 ● eプリントサービスお問い合わせ (※受付時間 8:00~23:00) TEL 03-5830-1808

- ① 店内のマルチコピー機で【コンテンツサービス】を選択。
- ② 【eプリントサービス】を選んで下さい。
- ③ 競馬、競輪、ポर्ट、オート、宝くじを選んで下さい。
- ④ 【地方競馬新聞】を選んで下さい。
- ⑤ 【福ちゃん】を選んで下さい。
- ⑥ 購入する新聞を選んで下さい。
- ⑦ 内容を確認して購入ボタンを押して下さい。
- ⑧ 600円を投入して【プリント開始】を押して下さい。

## マルチコピー機で冊子タイプが購入できるようになりました。

① 冊子タイプを選択 ※セブンイレブンの画面

2021年11月21日(日)	2021年11月21日(日)	2021年11月21日(日)
福ちゃん 第10回 高知 第6日 冊子横版 600円	福ちゃん 第10回 高知 第6日 冊子横版 600円	福ちゃん 第10回 高知 第6日 冊子横版 600円

※ローソン、ファミリーマートの画面

② 印刷

③ そのまま2つに折り畳む

### 岩崎TM 予想コーナー

5000円コーナー 1着流し

レベルスリー  
馬単 1-2 1000円  
5R 1-3 500円  
1-4 500円

キョシントンカイ  
馬単 5-8 500円  
7R 5-11 500円  
5-6 500円

ペイシャワキア  
馬単 6-9 500円  
6-10 500円  
11R 6-4 500円

好配ゲット 2R  
④=⑥-①⑤⑦

### 山崎TM 予想コーナー

追い馬券 5R ⑨-①③② ワイド(3点)

推奨馬 3R 1番 エイシンケヴィン

データ室 1R 1番 エイビーフローネ  
4R 10番 コパノカールトン  
8R 7番 ヒロブレイブ  
9R 10番 ステラストラータ

デビュー戦も仕上がりは良好  
距離延長は好材料  
このメンバーなら勝機も  
距離延長時に良績集中

## インターネット新聞

eSHINBUN 電子出版ポータルサイト

◆ 1レース=60円  
◆ 前半・後半レース=300円  
◆ 全レース=600円

福ちゃんネット新聞 で検索!

支払方法色々!⇒クレジットカード・ネット銀行・WEBマネー等

開催日	高知日	競馬	競馬	競馬	競馬
11月13日(日)	12月3日(土)	12月18日(日)	1月8日(日)	11月19日(土)	12月4日(日)
11月20日(日)	12月10日(土)	12月28日(水)	1月9日(月)	11月26日(土)	12月10日(土)
11月27日(日)	12月17日(土)	1月1日(日)	1月15日(日)	11月27日(日)	12月17日(土)

## 第18回黒潮マイルチャンピオンシップ

ララメダイユドル盤石のレース運びで6連勝

11月6日(日)のメイン競走は、日刊スポーツ杯 第18回黒潮マイルチャンピオンシップ(3歳以上1,600m)は、ララメダイユドルが快勝しました。高知転入後6連勝、重賞は3連勝でした。

宮川騎手のコメント  
「スタートで上手く前に出ることができた時点で、馬のリズムで行こうと思っていました。道中は気を抜いた雰囲気、気持ち良く走ってくれていました。最後の直線も余力を残してゴールができて、良いパフォーマンスが見せられたと思います。他馬と比べてもスピードの違いもありますし、レースで無駄にかまさない性格はこの馬の強みだと思います。1,900メートルでも結果を残せているのでこれから楽しみです。今日も人気に応えることができ、ホッとしています。これからも連勝をどんどん積み上げていきますので、応援よろしくをお願いします。」 <高知けいはニュースリリース>より

連番・紙・帽色	本名	血統	格付(最高)	性別・毛色	最高	①②③着	12345678910	月日	級別	頭数	着順	斤量	騎手	着順	通過順	等	は先行争い
	岩崎山崎T近TUM	過去	馬名	馬名	馬名	馬名	馬名	馬名	馬名	馬名	馬名	馬名	馬名	馬名	馬名	馬名	馬名

連番・馬名	月日	級別	頭数	着順	斤量	騎手	着順	通過順	等	は先行争い	当場、異外、良、不良、ナ仔、季節	戦法別、今年、前年	厩舎	談話	総評
	馬名	馬名	馬名	馬名	馬名	馬名	馬名	馬名	馬名	馬名	馬名	馬名	馬名	馬名	馬名



馬単・3連単 各馬が未完成で... スタップの予想 展開 8 1 6 3 4 9 5 7 2 X Δ O ⊙ ▲

1白 36 エイピーフローネ 牝2 栗 綱MMC 木村直 8%

2黒 8 コルニヒット 牝2 鹿 吉田敏子 14% 上田将 15%

3赤 55 アートペッパー 牡2 芦 風早信昭 20% 永森大 34%

4青 26 コウシロウノキセキ 牡2 黒鹿 松本桂昌 21% 塚本雄 27%

5黄 12 グリフィン 牡2 芦 萩原 孝 20% 大澤誠 4%

6緑 37 リュウノストレラ 牝2 鹿 養島竜一 20% 倉倉兼育 27%

7橙 5 ローリーシェンテ 牝2 栗 真中伴典 20% 西森将 4%

8桃 24 シャイントウモロー 牝2 栗 鳳山信年 20% 佐原秀 13%

9桃 39 グランダルメ 牝2 鹿 西村 健 20% 岡遼太 16%

連番・帽色 本紙 M 岩直山 C 崎 騎 P T近TU M M 過去の経歴、当地出走年月、総賞金 斤量差、騎手、馬との相性、速、厩舎相性

※印下の数値は、当社予想陣及び色々なファクターを数値で表したもので、数値が高い程人気になる確率が高くなります。

馬場状態 11月6日...時計は普段の良馬場より2~3秒位速く、内枠、外枠あまり関係なく、逃げた馬が有利に運んだが、ペースとコース取り次第では差し馬も届いた。

3連単フォーメーション 1着 1 3 9 2着 1 3 4 3着 1 3 4 池田 (36点) 1 エイピーフローネ 20日内重44.1-29.7内 馬也木村直 2日内不39.6-26.2内 馬也木村直 9日内重41.2-26.7内直強目木村直 2 コルニヒット 軽目調整 3 アートペッパー 2日内不45.0-30.2中 馬也永森大 10日外重41.4-27.7内叩一杯永森大 4 コウシロウノキセキ 軽目調整 5 グリフィン 9日外重40.1-26.4中直強目大澤誠 6 リュウノストレラ 5日内重46.3-31.4内 馬也郷間勇 6日内重47.9-31.4内 馬也郷間勇 9日内重41.2-27.1中 馬也郷間勇 7 ローリーシェンテ 6日外重46.1-30.5内 馬也西森将 9日内重41.7-27.7中直強目助手 8 シャイントウモロー 6日内重43.2-28.6中 馬也佐原秀 9日内重41.5-28.5内 強目佐原秀 9 グランダルメ 30日内良43.2-28.3内直強目助手 3日内重40.7-26.7内 馬也助手 6日内重42.4-28.1中直強目助手

1白 エイピーフローネ 当場 800 先行 800 中回 800 後方 800 季節 800

2黒 コルニヒット 9.3能検 1上田将 800 533 (13.33) 歩 17 11 421 軽目 17 11 421 歩 17 11 421 歩 17 11 421 歩

3赤 アートペッパー 6.18能検 4佐原秀 800 598 (14.95) 歩 17 4 404 歩 17 4 404 歩 17 4 404 歩

4青 コウシロウノキセキ 9.42歳28 655塚本雄 1300 1297 (13.80) 歩42.8 4 5 16 6 内 6 442 歩 4 5 16 6 内 6 442 歩

5黄 グリフィン 9.20歳48 755倉兼育 1300 1327 (14.26) 歩45.4 3 7 17 7 内 6 416 歩 3 7 17 7 内 6 416 歩

6緑 リュウノストレラ 9.20歳48 554郷間勇 1300 1298 (13.82) 歩43.4 6 5 14 5 内 5 477 歩 6 5 14 5 内 5 477 歩

7橙 ローリーシェンテ 9.10能検 1西森将 800 553 (13.83) 歩 17 1 1 422 歩 17 1 1 422 歩

8桃 シャイントウモロー 8.27能検 3佐原秀 800 551 (13.78) 歩 2 1 2 479 歩 2 1 2 479 歩

9桃 グランダルメ 8.27能検 3佐原秀 800 551 (13.78) 歩 2 1 2 479 歩 2 1 2 479 歩

連番・帽色 馬名 岩直山 C 崎 騎 P T近TU M M 過去の経歴、当地出走年月、総賞金 斤量差、騎手、馬との相性、速、厩舎相性

※印下の数値は、当社予想陣及び色々なファクターを数値で表したもので、数値が高い程人気になる確率が高くなります。

馬場状態 10月29日...時計は普段の良馬場より前半のレースは遅かったが、後半のレースはやや速く、内枠、外枠あまり関係なく、前々に行く馬が良かったが、ペース次第では差し馬も届いた。



高知 2R 11月12日 徳島県うずしお特別 徳島県知事賞典 1300 レコード(牡・1300M)メモリーキャッチ M 平 9年 7月12日(赤岡修)1分20秒2 54K

馬単・3連単 オチツイテ前進を
4-5 1 4-1 5-1 4 4-6 5 12
展開 2 6 3 4 5 7 1 8
X Δ ◎ ○ ▲

馬名表: マリンモンシェリ, プティステラ, チェウオーレベッカ, オチツイテ, アッシャーカット, マリンイチナオミー, トモヒメ, ラパンパラ. 各馬の成績、調教状態、競走得点などを記載.

全国競馬場情報 回り一周(m)
門別 盛岡 水沢 浦和
船橋 大井 川崎 金沢 笠松
名古屋 園田 姫路 高知 佐賀

福ちゃん競馬新聞は、開催前々日20時頃よりコンビニプリント販売
ファミリーマート ミニストップ
ローソン デイリーヤマザキ
セブンイレブン マルナカ等
紙面は3種類(横版・横縦版・縦版)
お好みの競馬新聞をお買い求めください。

高知 2R 推定良 1分29秒台 賞金 ② 31.5万 ④ 13.5万 ⑤ 展開 ④①⑥⑤ 実績
時計不 1分26秒台 ① 90.0万 ③ 18.0万 ⑤ 9.0万 ヒト調教 ⑥⑤⑧⑦③近走 ②④③①⑤

馬名表: マリンモンシェリ, プティステラ, チェウオーレベッカ, オチツイテ, アッシャーカット, マリンイチナオミー, トモヒメ, ラパンパラ. 各馬の成績、調教状態、競走得点などを記載.

馬名表: マリンモンシェリ, プティステラ, チェウオーレベッカ, オチツイテ, アッシャーカット, マリンイチナオミー, トモヒメ, ラパンパラ. 各馬の成績、調教状態、競走得点などを記載.

インターネット 福ちゃん競馬Web新聞がインターネットで購入できます!
福ちゃん新聞 料 1個レース...60円 全レース...600円
高知競馬ホームページと、福ちゃんホームページに ネット新聞へのリンクが貼ってあります。

記者選抜 一発逆転ファイナルレース倍率
月 日 オッズ人気ベスト3
8月 6日 70.8 77.0 93.1
8月 7日 107.8 111.4 119.2
8月 20日 84.8 86.9 95.2
8月 21日 115.9 120.0 121.5
8月 27日 131.8 136.0 139.2
8月 28日 69.0 73.7 79.9



馬単・3連単 小波乱決着も
7-10 1-3 7-1 3-4 10-1 7-3 7-4 10-14
展開 7 2 3 4 1 10 8 9 5 6
◎ △ × ▲ ○

Table with columns for race details: 1白, 2黒, 3赤, 4青, 5黄, 6緑, 7橙, 8橙, 9桃, 10桃. Includes horse names like エイシンケヴィン, ミヤジミニ, ミズワリクダサイ, ガレージドライブ, エミープライム, マハロケアクア, ミスサンフラワー, パワーミント, アイズオンミー, ゴバンガイノマリー.

連番・紙・帽子 馬名 過去に経歴、当地出走年月、総賞金、斤量差、騎手、馬との相性、速%、厩舎相性%
岩直山崎崎P T近TUM M M

※印下の数値は、当社予想陣及び色々なファクターを数値で表したもので、数値が高い程人気になる確率が高くなります。

福ちゃん ホームページ http://www.fukuchan.net/
福ちゃんホームページでは岩崎TM・山崎TMの「注目レース」、「馬場状態からの狙い馬」、「厩舎取材からの狙い馬」を発信中！

Table with columns for race details: 1着, 2着, 3着. Includes horse names like エイシンケヴィン, ガレージドライブ, エミープライム, ミヤジミニ, ミズワリクダサイ, ミスサンフラワー.

Table with columns for race details: 1白, 2黒, 3赤, 4青, 5黄, 6緑, 7橙, 8橙, 9桃, 10桃. Includes horse names like エイシンケヴィン, ミヤジミニ, ミズワリクダサイ, ガレージドライブ, エミープライム, マハロケアクア, ミスサンフラワー, パワーミント, アイズオンミー, ゴバンガイノマリー.

連番・紙・帽子 馬名 過去に経歴、当地出走年月、総賞金、斤量差、騎手、馬との相性、速%、厩舎相性%
岩直山崎崎P T近TUM M M

※印下の数値は、当社予想陣及び色々なファクターを数値で表したもので、数値が高い程人気になる確率が高くなります。

福ちゃん Twitter @fukuchannews
高知競馬・高知競輪の情報を随時発信中!!

◇天候その他の理由で、開催が中止または開催途中で打ち切られた場合は、ネットプリント・コンビニプリント新聞のお取り換えはできませんので、あらかじめ御了承下さい。



高知 4R 11月12日 発走時間 16時35分 サラ系C2 (7組) 1600M レコード(サ・1600M) デュークウエイン 平12年1月15日(倉兼) 1分40秒9 53K

馬単・3連単 3歳馬伸びしろ買って
10-3 2 5 8 10-2 3 5 8 10-5 3 2 8 3-2 10 5 8
展開 2 3 9 10 5 8 4 7 1 6
△○ ◎×注

Table with columns for race number (1-10), color, horse name, jockey, and various statistics. Includes entries like ダノンチャンス, キャンディキューブ, ゼンノナイン, ミュートエア, ウェスタンカッター, サノサマー, ファインラン, メイショウカミング, ウインアクティボー, コパノカールトン.

連番・紙・帽色 馬名 過去に経験、当地出走年月、総賞金、斤量差、騎手、馬との相性、速、厩舎相性、対馬体重

高知競馬所属調教師 今年の成績 ベスト10 2022/11/7現在
調教師名 1着 2着 3着 着外 調教師名 1着 2着 3着 着外

高知 4R 推定良 1分48秒台 賞金 ② 24.5万 ④ 10.5万 ⑤ 7.0万 展開 ⑩③②⑦ 実績 ⑥④①⑨ ヒト 調教 ①④⑩⑤⑧近走 ⑩③②⑧⑨

Table with columns for race number (1-10), color, horse name, jockey, and various statistics. Includes entries like ダノンチャンス, キャンディキューブ, ゼンノナイン, ミュートエア, ウェスタンカッター, サノサマー, ファインラン, メイショウカミング, ウインアクティボー, コパノカールトン.

Table with columns for race number (1-10), color, horse name, jockey, and various statistics. Includes entries like ダノンチャンス, キャンディキューブ, ゼンノナイン, ミュートエア, ウェスタンカッター, サノサマー, ファインラン, メイショウカミング, ウインアクティボー, コパノカールトン.

連番・紙・帽色 馬名 過去に経験、当地出走年月、総賞金、斤量差、騎手、馬との相性、速、厩舎相性、対馬体重

高知競馬所属騎手 今年の成績 ベスト10 2022/11/7現在
騎手名 1着 2着 3着 着外 騎手名 1着 2着 3着 着外

※印下の数値は、当社予想陣及び色々なファクターを数値で表したもので、数値が高い程人気になる確率が高くなります。

◇天候その他の理由で、開催が中止または開催途中で打ち切られた場合は、ネットプリント・コンビニプリント新聞のお取り換えはできませんので、あらかじめ御了承下さい。



高知 5R 11月12日 浦戸湾特別 C級以下 1800M 平 9年11月17日 (徳留) 1分54秒9 56K

馬単・3連単 上がり勝負にも
2-1-4 2-4-1-4
展開 3 2 7 1 4 8 6 10 5 9

Table with columns for race details (馬名, 性齢, 距離, etc.), connections (厩舎, 調教), and performance data (出走回数, 勝利回数, etc.).

馬名 (Horse Name) table with columns for parentage (血統), sex/age (性齢), and other details.

高知競馬過去5年 (High Knowledge Past 5 Years) table with columns for year, date, race type, and results.

高知 5R 推定良 2分03秒台 賞金 ② 105.0万④ 45.0万 ① 300.0万③ 60.0万⑤ 30.0万

Table with columns for race details (馬名, 性齢, 距離, etc.), connections (厩舎, 調教), and performance data (出走回数, 勝利回数, etc.).

Table with columns for race details (馬名, 性齢, 距離, etc.), connections (厩舎, 調教), and performance data (出走回数, 勝利回数, etc.).

馬名 (Horse Name) table with columns for parentage (血統), sex/age (性齢), and other details.

高知競馬過去5年 (High Knowledge Past 5 Years) table with columns for year, date, race type, and results.

◇天候その他の理由で、開催が中止または開催途中で打ち切られた場合は、ネットプリント・コンビニプリント新聞のお取り換えはできませんので、あらかじめ御了承下さい。



高知 6R 11月12日 17時45分 サラ系C2 (6組) 1600M 平12年1月15日(倉兼) 1分40秒9 53K

馬単・3連単 ケプラー距離克服へ
3-7-2-9 3-2-9 3-9 7-2-9 3-1-7 2-9 3-1-7 2-9 3-1-7 2-9
展開 3 7 8 4 10 5 1 6 9 2
注 X Δ

Table with columns for race details (馬名, 性齢, 調教, 成績), horse statistics (距離, 着順, 斤量), and a detailed race analysis (馬名, 父, 母, 調教, 成績, 備考).

高知競馬所属調教師 通算成績 ベスト10
調教師名 通算成績
調教師名 通算成績
調教師名 通算成績

高知 6R 推定良 1分47秒台 賞金 ② 24.5万 ④ 10.5万 ⑤ 7.0万
時計不 1分44秒台 ① 70.0万 ③ 14.0万 ⑤ 7.0万

Table with columns for race details (馬名, 性齢, 調教, 成績), horse statistics (距離, 着順, 斤量), and a detailed race analysis (馬名, 父, 母, 調教, 成績, 備考).

Table with columns for race details (馬名, 性齢, 調教, 成績), horse statistics (距離, 着順, 斤量), and a detailed race analysis (馬名, 父, 母, 調教, 成績, 備考).

高知競馬所属騎手 通算成績 ベスト10
騎手名 通算成績 所属
騎手名 通算成績 所属
騎手名 通算成績 所属

※印下の数値は、当社予想陣及び色々なファクターを数値で表したもので、数値が高い程人気になる確率が高くなります。



馬単・3連単 伏兵馬の一角崩しも
5-6-2 5-2-6-2
展開 8 9 5 7 2 6 1 1 4 1 3 1 0

Table with 10 columns: Race No., Race Name, Jockey, Horse Name, Age, Sex, Bloodline, Trainer, Odds, etc. Races include アロマティカス, ヴァイスブリッツ, ラヴベローナ, メガフロート, キョシントンカイ, グルーヴィカグヤ, ヤマニンマリimba, プロトイチバンボシ, クリオズナ, アールケイワン, サルトアトランテ.

馬名 格付(最高) 父 母 血統 過去の実績 年齢 性別 性齢 毛色 脚質 対馬体重 対人馬体重

※印下の数値は、当社予想陣及び色々なファクターを数値で表したもので、数値が高い程人気になる確率が高くなります。

Table with 10 columns: Race No., Race Name, Jockey, Horse Name, Age, Sex, Bloodline, Trainer, Odds, etc. Races include アロマティカス, キョシントンカイ, プロトイチバンボシ, クリオズナ, グルーヴィカグヤ, ヤマニンマリimba, アールケイワン, サルトアトランテ.

Table with 10 columns: Race No., Race Name, Jockey, Horse Name, Age, Sex, Bloodline, Trainer, Odds, etc. Races include アロマティカス, ヴァイスブリッツ, ラヴベローナ, メガフロート, キョシントンカイ, グルーヴィカグヤ, ヤマニンマリimba, プロトイチバンボシ, クリオズナ, アールケイワン, サルトアトランテ.

馬名 格付(最高) 父 母 血統 過去の実績 年齢 性別 性齢 毛色 脚質 対馬体重 対人馬体重

※印下の数値は、当社予想陣及び色々なファクターを数値で表したもので、数値が高い程人気になる確率が高くなります。

◇天候その他の理由で、開催が中止または開催途中で打ち切られた場合は、ネットプリント・コンビニプリント新聞のお取り換えはできませんので、あらかじめ御了承下さい。



高知 8R 11月12日 18時45分 サラ系C2 (4組) 1600M 平12年1月15日 (倉兼) 1分40秒9 53K

馬単・3連単 プレイブ相手恵まれ

7-9 7-8 7-5

1白 10

2黒 11

3注 15

4注 12

5注 35

6注 15

7注 75

8注 24

9注 49

10注 11

※印下の数値は、当社予想陣及び色々なファクターを数値で表したもので、数値が高い程人気になる確率が高くなります。

高知競馬レコードタイム

高知 8R 推定良 1分49秒台 賞金 24.5万 10.5万 7.0万

1白 10

2黒 11

3注 15

4注 12

5注 35

6注 15

7注 75

8注 24

9注 49

10注 11

連番・帽子

モーニング展望

◇天候その他の理由で、開催が中止または開催途中で打ち切られた場合は、ネットプリント・コンビニプリント新聞のお取り換えはできませんので、あらかじめ御了承下さい。







馬単・3連単 トリストラム3連勝へ
8-7-11-8-11-7-8-5-7-8-1-7-15
展開 1892310564117
注◎ X △○

Table with 10 columns: Race No., Race Name, Horses, Odds, etc. Races include フロントウイング, リュノヴィグラス, マスクトライ, ブルベアオーロ, ウインオルビット, トミケンズラーヴァ, アキロック, コジョウザン, アシャカマキン, シエルヴァ.

※印下の数値は、当社予想陣及び色々なファクターを数値で表したもので、数値が高い程人気になる確率が高くなります。

調教状態
1着 8 2着 156 3着 156
C記者 875112 D記者 811752

Table with 10 columns: Race No., Race Name, Horses, Odds, etc. Races include フロントウイング, リュノヴィグラス, マスクトライ, ブルベアオーロ, ウインオルビット, トミケンズラーヴァ, アキロック, コジョウザン, アシャカマキン, シエルヴァ.

◇天候その他の理由で、開催が中止または開催途中で打ち切られた場合は、ネットプリント・コンビニプリント新聞のお取り換えはできませんので、あらかじめ御了承下さい。



馬単・3連単 ワキア手堅く進出
6-9-4-6-4-9-4
展開 9113461017852

馬券表: 1白, 2黒, 3赤, 4青, 5黄, 6緑, 7緑, 8橙, 9橙, 10桃, 11桃. Includes horse names like センシャ, カイマナ, シャルドネ, オーバーリミット, メイショウロサン, ペイシャワキア, コスモザウル, シュバルツリッター, クリノライメイ, ダヴィンチ, ジュンパッション.

記者選抜一発逆転ファイナルレースは次のレースです
着順 通過順 等は先行争い
1 11 1 1 1 1

調教状態: センシャ, カイマナ, シャルドネ, オーバーリミット, メイショウロサン, ペイシャワキア, コスモザウル, シュバルツリッター.

馬券表: 1白, 2黒, 3赤, 4青, 5黄, 6緑, 7緑, 8橙, 9橙, 10桃, 11桃. Includes horse names like センシャ, カイマナ, シャルドネ, オーバーリミット, メイショウロサン, ペイシャワキア, コスモザウル, シュバルツリッター, クリノライメイ, ダヴィンチ, ジュンパッション.

記者選抜一発逆転ファイナルレースは次のレースです
着順 通過順 等は先行争い
1 11 1 1 1 1

※印下の数値は、当社予想陣及び色々なファクターを数値で表したもので、数値が高い程人気になる確率が高くなります。



馬単・3連単 型にハマるのは? 展開 1 3 11 12 4 6 2 7 9 5 10 8

Main table for race 12R, left page. Columns include race type (e.g., 1白, 2黒), horse name (e.g., メタモルフォシス), jockey, and performance data.

馬単・3連単 型にハマるのは? 展開 1 3 11 12 4 6 2 7 9 5 10 8

Main table for race 12R, right page. Columns include race type (e.g., 1白, 2黒), horse name (e.g., メタモルフォシス), jockey, and performance data.

◇天候その他の理由で、開催が中止または開催途中で打ち切られた場合は、ネットプリント・コンビニプリント新聞のお取り換えはできませんので、あらかじめ御了承下さい。



2022年11月12日(土) 出走騎手
①宮川実 (打越勇) 着①②③④⑤⑥⑦⑧⑨⑩⑪⑫⑬⑭⑮⑯⑰⑱⑲⑳㉑㉒㉓
通算 85 47 28 97 会① 1 3 1 1 4 1 2 2 3 1 1 1 2 2 2 1 3 2 2 1 1 1 2
前同回 10 5 7 11 印①×②×③×④×⑤×⑥×⑦×⑧×⑨×⑩×⑪×⑫×⑬×⑭×⑮×⑯×⑰×⑱×⑲×⑳×㉑×㉒×㉓△

減量表示
☆ー1 kg 負担重量から
◇△ー2 kg それぞれ減じ
▲ー3 kg た重量を記載
★ー4 kg しています。
2 R副賞 徳島県知事賞
徳島県馬事畜産振興事業協会会長賞
騎手・調教師 まもなくメモリアル

2 R「徳島県うずしお特別」…徳島県は徳島県馬事畜産振興事業協会と協力して、徳島が誇る「阿波畜産3ブランド」をPRしております。併せてレース「徳島県うずしお特別(今回37回目)」を開催し高知競馬を応援しています。
7 R「筒井さん感謝応援特別」…筒井さん、いつもありがとう。共に走り、共に風を感じたライド。酌み交したお酒。どれ笑顔の筒井さんとの貴重な時間。まだまだ一緒に遊ぶぞね! 負けてたまるか、なにこそぞごさいませ! 心からの感謝を込めて!
9 R「今年もオーにゃん特別」…オークスさんお誕生日おめでとうございます。ささやかながら、今年もお祝い出来て嬉しいです。家業とライターのお立は大変だと思いますが、真紀&真衣は、これからめずらずと井上商店とオークスさんを応援しています♪
10 R「山本泰貴生誕記念特別」…宮崎生まれ、下寺育ち。暗そりな奴ばかり3人友達、暗そりな奴と大体同じ音楽聴いて生きてきたこの街。繰り返される諸行は無常、住み続けるワンルームマンション 25年。毎日大体狂って不思議、馬券外れてアラ不思議

②赤岡修次 (田中守) 着③⑧⑨⑦②⑧④①⑤⑥①⑤⑤①①⑦③①⑥③
通算 68 46 37 116 会⑤ 7 3 3 5 2 2 2 5 3 2 3 2 2 2 1 3 4 3 1 1
前同回 10 3 6 14 印①×②×③×④×⑤×⑥×⑦×⑧×⑨×⑩×⑪×⑫×⑬×⑭×⑮×⑯×⑰×⑱×⑲×⑳×㉑×㉒×㉓×㉔×㉕×

⑥倉兼育康 (細川忠) 着⑧⑦③⑥⑨⑧⑨⑩⑦⑨③③⑩⑥⑦⑦⑤
通算 37 44 35 176 会② 8 2 4 9 1 9 9 4 5 7 1 1 2 7 6 7 9 8 1
前同回 0 0 0 0 印①×②×③×④×⑤×⑥×⑦×⑧×⑨×⑩×⑪×⑫×⑬×⑭×⑮×⑯×⑰×⑱×⑲×⑳×㉑×㉒×㉓×㉔×㉕×

⑦多田羅誠也 (工藤真) 着⑨④⑦②①⑦③③①⑥⑤⑤②⑥④③①②③⑩
通算 35 49 52 226 会① 6 5 5 1 3 2 6 3 5 3 4 9 1 5 3 10 3 7
前同回 8 5 6 22 印①注②注③注④注⑤注⑥注⑦注⑧注⑨注⑩注⑪注⑫注⑬注⑭注⑮注⑯注⑰注⑱注⑲注⑳注㉑注㉒注㉓注㉔注㉕注

⑩畑中信司 (別府真) 着①②④⑥③④④④④⑤⑥⑦⑤①①②③④③
通算 32 34 36 211 会⑨ 4 1 8 4 3 0 9 5 6 8 7 5 11 2 7 5 3 4 4
前同回 4 2 29 印注①×②×③×④×⑤×⑥×⑦×⑧×⑨×⑩×⑪×⑫×⑬×⑭×⑮×⑯×⑰×⑱×⑲×⑳×㉑×㉒×㉓×㉔×㉕×

⑬上田将司 (国澤輝) 着⑩⑥④③⑩⑦⑦③⑧④④①②⑥⑩①①①⑥⑨⑩
通算 22 20 37 235 会⑧ 11 7 3 6 7 5 8 6 8 6 10 4 12 6 2 4 6 8 7 7
前同回 2 5 31 印①×②×③×④×⑤×⑥×⑦×⑧×⑨×⑩×⑪×⑫×⑬×⑭×⑮×⑯×⑰×⑱×⑲×⑳×㉑×㉒×㉓×㉔×㉕×

⑯山崎雅由 (田中讓) 着⑤④③⑧⑨⑩⑩⑧③⑧⑤③⑦②⑤③②⑨④⑥③
通算 17 19 16 211 会⑤ 4 5 2 8 10 10 8 3 8 5 3 10 2 5 3 2 9 4 6 3
前同回 2 3 1 26 印①×②×③×④×⑤×⑥×⑦×⑧×⑨×⑩×⑪×⑫×⑬×⑭×⑮×⑯×⑰×⑱×⑲×⑳×㉑×㉒×㉓×㉔×㉕×

⑰佐原秀泰 (那俄性) 着⑧⑤⑩①⑥⑤⑦⑧⑧③⑨⑥③⑨③②⑦①⑧
通算 11 27 26 239 会⑧ 7 3 7 11 4 7 8 8 4 11 3 9 8 10 8 6 5 5 6
前同回 0 6 5 29 印①×②×③×④×⑤×⑥×⑦×⑧×⑨×⑩×⑪×⑫×⑬×⑭×⑮×⑯×⑰×⑱×⑲×⑳×㉑×㉒×㉓×㉔×㉕×

⑲大澤誠志郎 (細川忠) 着⑦⑧④④⑥⑩⑩⑨③④④⑧⑥⑧⑥⑩⑧②⑤⑨
通算 7 8 9 215 会⑧ 8 9 9 8 9 10 10 9 4 4 8 9 8 9 12 10 10 11 6 9
前同回 0 3 0 23 印①×②×③×④×⑤×⑥×⑦×⑧×⑨×⑩×⑪×⑫×⑬×⑭×⑮×⑯×⑰×⑱×⑲×⑳×㉑×㉒×㉓×㉔×㉕×

⑳濱尚美 (那俄性) 着⑩⑩⑨⑧⑨⑥⑩⑧⑥⑧④⑧⑧⑥⑧⑥⑤⑧⑥④⑩
通算 4 7 10 151 会⑧ 11 7 5 4 7 8 8 9 8 8 9 6 6 8 5 8 8 6 4 10
前同回 0 0 0 0 印①×②×③×④×⑤×⑥×⑦×⑧×⑨×⑩×⑪×⑫×⑬×⑭×⑮×⑯×⑰×⑱×⑲×⑳×㉑×㉒×㉓×㉔×㉕×

㉒西森将司 (別府真) 着④④⑩⑩⑩④②④③⑧⑨⑨④⑧⑩④④④④①⑥
通算 2 10 19 190 会⑤ 12 12 7 9 5 7 6 3 9 11 11 8 9 7 10 8 12 9 5 11
前同回 0 0 2 29 印①×②×③×④×⑤×⑥×⑦×⑧×⑨×⑩×⑪×⑫×⑬×⑭×⑮×⑯×⑰×⑱×⑲×⑳×㉑×㉒×㉓×㉔×㉕×

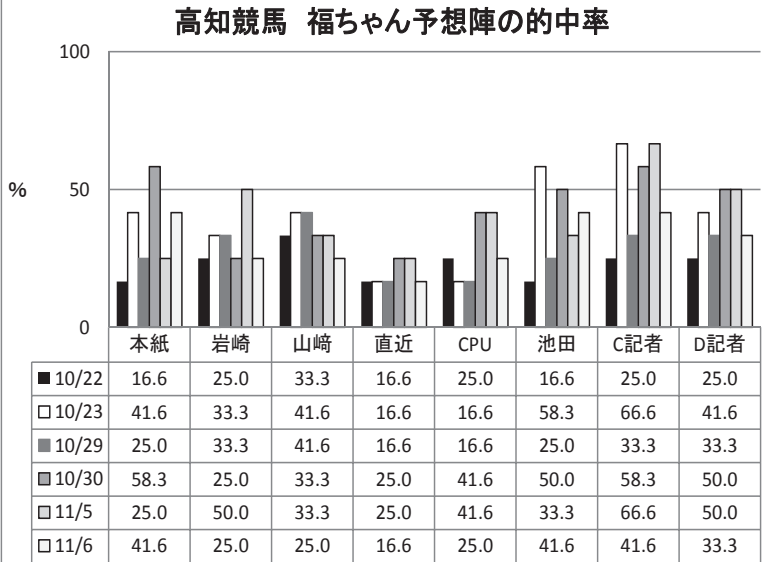
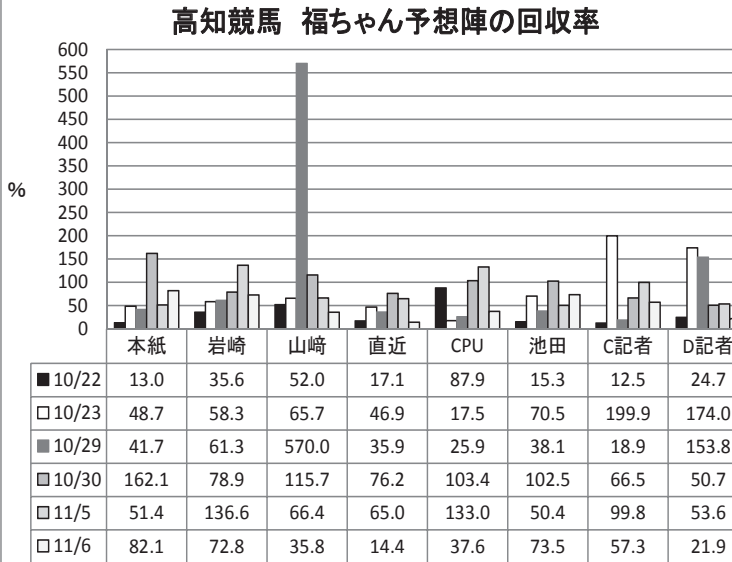
能力検査
実施日 距離 馬場 馬番 馬名 騎手 タイム 着番・向・4 馬体
11月5日 1R 800m 稍軽 2 オブリビッグマミー 木村 56.1 1 1-1 547
1 アルペロ 佐原 57.1 2 3-3 不合格 480
3 モンテプリン 西森 57.2 3 2-2 不合格 473

宮川実 赤岡修 多田羅 永森大 畑中信 郷間勇 岡村卓 倉兼育 林謙佑 塚本雄 妹尾浩 西川敏 岡遼太 畑中信 佐原秀 上田将 山崎雅 井上瑛 木村直 西森将 濱尚美 大澤誠 石本純 嬉勝則 妹尾将
1着 1105 65 65 63 60 57 55 54 44 42 35 33 29 29 29 15 11 10 10 10 8 8 1
2着 69 71 76 58 47 68 70 45 53 49 44 43 34 54 36 28 21 23 19 17 13 26 11 2
3着 40 58 79 67 37 78 50 58 49 51 34 45 36 55 52 23 26 20 31 23 15 16 17 4
着外 131 178 358 219 309 340 284 397 344 323 180 375 211 354 376 311 294 379 298 272 341 256 134 47

騎手・調教師は成績順です。 \*〇は自厩舎、□は他厩舎です。 \*調教師が攻馬をしている厩舎=目迫、中西、宮川浩一、平、西山、宮川真衣

打越勇 田中守 雑賀正 別府真 田中讓 工藤真 目迫大 国澤輝 細川忠 宮路洋 松本啓 那俄性 中西達 宮川浩 川野勇 田中伸 西山裕 宮川真 平和人 東原巳 胡本友 宗石大
1着 181 144 90 68 53 53 48 47 45 38 37 35 33 24 21 20 17 16 13 12 9 2
2着 104 92 102 60 63 60 52 56 47 37 37 52 45 18 33 31 31 17 15 15 24 9
3着 69 86 105 72 62 71 58 62 42 43 41 36 39 23 34 22 39 7 17 16 43 10
着外 320 279 456 449 500 333 291 465 321 228 254 539 244 331 300 253 233 55 237 86 357 275

宮川実 赤岡修 永森大 畑中信 郷間勇 多田羅 塚本雄 西川敏 倉兼育 妹尾浩 林謙佑 岡村卓 西森将 山崎雅 嬉勝則 上田将 大澤誠
1R 2R 3R 4R 5R 6R 7R 8R 9R 10R 11R 12R



- 高知競馬所属騎手
・赤岡修 田中守 1977.03.15 (B型)
・石本純 田中伸 1987.08.26 (A型)
・井上瑛 打越勇 2003.02.28 (〇型)
・上田将 国沢輝 1981.01.19 (〇型)
・嬉勝則 田中讓 1969.07.20 (A型)
・大澤誠 細川忠 1987.05.02 (A型)
・岡遼太 中西達 2003.6.27 (B型)
・岡村卓 雑賀正 1993.01.15 (A型)
・木村直 胡本友 1997.03.15 (B型)
・倉兼育 細川忠 1975.11.10 (B型)
・郷間勇 田中讓 1988.09.02 (A型)
・佐原秀 那俄性 1979.07.15 (A型)
・妹尾浩 打越勇 1996.05.30 (〇型)
・妹尾将 宮川浩 2000.12.10 (A型)
・多田羅 工藤真 1998.05.20 (A型)
・塚本雄 目迫大 1998.10.18 (A型)
・永森大 雑賀正 1986.11.08 (A型)
・西川敏 国沢輝 1970.01.27 (A型)
・西森将 別府真 1987.12.10 (〇型)
・畑中信 別府真 1980.9.18 (〇型)
・濱尚美 那俄性 2001.05.29 (AB型)
・林謙佑 田中守 1995.04.22 (〇型)
・宮川実 打越勇 1982.02.10 (B型)
・山崎雅 田中讓 1991.09.07 (A型)



Direct Race Table 1R. Table with columns for race name, date, and various numerical data points.

若順と1着又は2着とのタイム差

Direct Race Table 2R. Table with columns for race name, date, and various numerical data points.

若順と1着又は2着とのタイム差

Direct Race Table 3R. Table with columns for race name, date, and various numerical data points.

若順と1着又は2着とのタイム差

Direct Race Table 4R. Table with columns for race name, date, and various numerical data points.

若順と1着又は2着とのタイム差

Direct Race Table 5R. Table with columns for race name, date, and various numerical data points.

若順と1着又は2着とのタイム差

Direct Race Table 6R. Table with columns for race name, date, and various numerical data points.

若順と1着又は2着とのタイム差

Direct Race Table 7R. Table with columns for race name, date, and various numerical data points.

若順と1着又は2着とのタイム差

Direct Race Table 8R. Table with columns for race name, date, and various numerical data points.

若順と1着又は2着とのタイム差

Direct Race Table 9R. Table with columns for race name, date, and various numerical data points.

若順と1着又は2着とのタイム差

Direct Race Table 10R. Table with columns for race name, date, and various numerical data points.

若順と1着又は2着とのタイム差

Direct Race Table 11R. Table with columns for race name, date, and various numerical data points.

若順と1着又は2着とのタイム差

Direct Race Table 12R. Table with columns for race name, date, and various numerical data points.

若順と1着又は2着とのタイム差