

馬単・3連単 ジュヴゼーム仁王立ち
2-4-10 2-10-4 2-6-4 2-5-4-10-6
展開 4102936578111
○△◎ ×注

Table with columns for race number (1-11), color (白, 黒, 赤, 青, 黄, 緑, 橙, 桃), horse name, jockey, and performance data. Includes names like シズオウ, ジュヴゼーム, フクノラプラーニュ, マテラハチイチ, ユニコーン, ヒシエレガンス, フロスティグレイ, エイシンオンタイム, イシュキック, グレートバリア, エスケーオーカン.

※印下の数値は、当社予想陣及び色々なファクターを数値で表したもので、数値が高い程人気になる確率が高くなります。

調教状態
1着 2着 3着
シズオウ 15日外重45.5-30.0内馬也兼育
ジュヴゼーム 16日外重46.6-30.8最内馬也兼育
フクノラプラーニュ 19日外重41.9-27.4中馬也兼育
マテラハチイチ 15日内重42.4-28.9中馬也助手

Table with columns for race number (1-11), color (白, 黒, 赤, 青, 黄, 緑, 橙, 桃), horse name, jockey, and performance data. Includes names like シズオウ, ジュヴゼーム, フクノラプラーニュ, マテラハチイチ, ユニコーン, ヒシエレガンス, フロスティグレイ, エイシンオンタイム, イシュキック, グレートバリア, エスケーオーカン.

◇天候その他の理由で、開催が中止または開催途中で打ち切られた場合は、ネットプリント・コンビニプリント新聞のお取り換えはできませんので、あらかじめ御了承下さい。

馬車・3連単 混戦模様で難解戦
5-2-9 5-9-2 5-9-2 5-10-2 9-4 5-4 5-10-2 9-4 5-4 5-10-2 9-4 5-4 5-10-2 9-4
展開 9 5 8 4 1 1 2 3 6 7 10 1

Table with columns for race numbers (1-14), horse names (e.g., タカノアンジェラス, メイショウウキグモ), jockeys, and performance data. Includes detailed statistics for each horse and race.

※印下の数値は、当社予想陣及び色々なファクターを数値で表したもので、数値が高い程人気になる確率が高くなります。

Table with columns for race numbers (1-9), horse names (e.g., タカノアンジェラス, ノワールランス), jockeys, and performance data. Includes detailed statistics for each horse and race.

Table with columns for race numbers (1-11), horse names (e.g., タカノアンジェラス, ノワールランス), jockeys, and performance data. Includes detailed statistics for each horse and race.

◇天候その他の理由で、開催が中止または開催途中で打ち切られた場合は、ネットプリント・コンビニプリント新聞のお取り換えはできませんので、あらかじめ御了承下さい。

馬単・3連単 新馬組は距離が鍵
7-11-10 7-10 11-10
展開 2510117813649

Table with columns for race number (1-11), horse name (e.g., ネルガル, ブラックジェイド, ボマライン), jockey, and various statistics like odds and performance.

連番・帽色 本紙 馬名 父 母 格付(最高) 性齢毛色 最高月別成績

※印下の数値は、当社予想陣及び色々なファクターを数値で表したもので、数値が高い程人気になる確率が高くなります。

Table with columns for race number (1-3), horse name (e.g., ネルガル, サンペンサコーラ), jockey, and various statistics.

Main table for race 3, containing columns for horse name, jockey, odds, and performance analysis for horses like ネルガル, サンペンサコーラ, ボマライン, etc.

連番・帽色 馬名 父 母 格付(最高) 性齢毛色 最高月別成績

◇天候その他の理由で、開催が中止または開催途中で打ち切られた場合は、ネットプリント・コンビニプリント新聞のお取り換えはできませんので、あらかじめ御了承下さい。

馬単・3連単 ララ中心で順当戦
1-3 1-8 1-2 展開 1 5 6 8 9 2 3 7 4

Table with columns for race details, horse names (e.g., ララメダイユードール, ゴールデンブレイヴ), jockeys, and performance statistics.

※印下の数値は、当社予想陣及び色々なファクターを数値で表したもので、数値が高い程人気になる確率が高くなります。

馬場状態 10月16日... 10月15日... 10月10日... 馬場より1~2秒位速く、外枠よりやや内枠有利...

Table with columns for race details, horse names (e.g., ララメダイユードール, ゴールドプリンス), jockeys, and performance statistics.

Table with columns for race details, horse names (e.g., ララメダイユードール, ゴールドプリンス), jockeys, and performance statistics.

※印下の数値は、当社予想陣及び色々なファクターを数値で表したもので、数値が高い程人気になる確率が高くなります。

馬場状態 10月9日... 10月2日... 10月1日... 馬場より2秒位速く、内枠、外枠あまり関係なく...

◇天候その他の理由で、開催が中止または開催途中で打ち切られた場合は、ネットプリント・コンビニプリント新聞のお取り換えはできませんので、あらかじめ御了承下さい。

馬単・3連単 サノコア馬場も味方に
3-6-4-3-4-6-4
展開 3 6 8 1 2 4 7 5 9
◎○○△ ×▲

1白 14
X注 ブラックマティーニ
南関東B2中央未勝利 R3/6 1053万 56 替石本純10006 5% 3%

2黒 18
× サーストリアクス
南関東B2-3中央1勝 R4/10 2082万 56 替山崎雅 12% 18%

3赤 48
◎△×Δ サノコア
中央2未勝利 R4/1 258万 56 塚本雄23106 21% 28%

4青 41
◎△× オセアレジェンド
中央3未勝利 R4/10 396万 56 烟中信10001 21% 29%

5黄 12
注 エクスカリバー
中央3歳未勝利 R3/4 177万 54△ 岡達太100226 15% 24%

6緑 56
◎△× スケサンカクサン
中央3才勝利(交流含) R4/7 193万 56 永森大21001 34% 34%

7橙 6
ブルツアフィアート
中央3才未勝利 R3/5 131万 54 井上瑛10001 15% 0%

8桃 47
△×000 ホワイトレッグス
中央3才未勝利 R4/9 333万 56 木村直10001 8% 3%

9桃 6
注 サクラエテルノ
兵庫B1道営C3-2中央 R4/4 476万 56 替大澤誠10001 2% 0%

連番・紙・帽・色
岩山C崎近TU M M
血統父格付(最高)母母の父
馬名
過去の経歴、当地出走年月、総賞金
斤量差替、騎手、馬との相性、速、厩舎相性%

※印下の数値は、当社予想陣及び色々なファクターを数値で表したもので、数値が高い程人気になる確率が高くなります。

福ちゃん競馬新聞は、
開催前々日20時頃より
コンビニプリント販売

◇ファミリーマート ◇ミニストップ
◇ローソン ◇デイリーヤマザキ
◇セブンイレブン ◇マルナカ等
紙面は3種類(横版・横縦版・縦版)
お好みの競馬新聞をお買い求めください。

3連単フオーメーション
1着 3466
2着 2344
3着 2344
調教状態
1ブラックマティーニ
2サーストーンアクセス
3サノコア
4オセアレジェンド
5エクスカリバー
6スケサンカクサン
7モツアフィアート
8ホワイトレッグス
9サクラエテルノ軽目調整

1白 14
7.30C3人12、1056石本純
13001263(13.28)541.1
11羽6710- 11歳487
軽不MN -- 57
ブルーヴァイカガヤ 2.2

2黒 18
8.19大井 14、1456江里裕
14001317(13.10)541.3
10羽111212- 13歳457
晴重HN B3-6組
アラウシキエコー 4.7

3赤 48
8.213歳21、756郷岡勇
14001348(13.54)542.3
10羽7119- 10歳493
軽目M -- 57
コスモテンバスタ 2.4

4青 41
3.26中山ダ16、456田邊裕
18001575(13.06)540.5
5羽5144- 2歳482
アウグスト 2.4

5黄 12
7.18C3種12、1156鷹頭虎
14001364(13.77)540.7
6羽12910- 9歳486
レイカサンライズ 1.9

6緑 56
8.203歳512、456永森大
14001353(13.61)541.3
4羽5166内A8歳450
並みS 40.1-26.3 59
コパノオースティン1.1

7橙 6
7.31C3種12、551濱尚美
13001270(13.38)542.2
8羽2122- 8歳429
軽目HN 47.6-31.5 54
リウノアンジェラ1.1

8桃 47
7.3福島芝16、953原優介
12001102(11.70)535.6
12羽121112- 3歳428
晴良H 3歳-未勝利
フラツシユアーク 1.0

9桃 6
8.7C3六8、656木村直
14001338(13.40)541.2
6羽7166- 8歳537
軽目H -- 56
リッターンオブクイン1.3

連番・帽・色
月日級別頭数着順斤量騎手
距離タイム(ハロン)後半3F
枠番通過順印人気馬体重
馬場ベースナイター調教3F-2F指数
勝馬又は2着馬砂差装備品

※印下の数値は、当社予想陣及び色々なファクターを数値で表したもので、数値が高い程人気になる確率が高くなります。

記者選抜 一発逆転ファイナルレース倍率
月日 オッズ人気ベスト3
7月 17日 41.2 51.1 54.0
7月 18日 51.3 60.4 65.0
7月 23日 112.0 120.9 129.9
7月 24日 76.3 79.4 100.3
7月 30日 71.5 76.8 78.5
7月 31日 185.3 185.6 188.0

◇天候その他の理由で、開催が中止または開催途中で打ち切られた場合は、ネットプリント・コンビニプリント新聞のお取り換えはできませんので、あらかじめ御了承下さい。

馬単・3連単 連勝狙うルクス
3-5-10 3-10-5 3-9-8
展開 3 4 8 2 7 10 5 9 1 6
注 Δ O X

Table with columns for race numbers (1-11), horse names (e.g., リリベット, サワヤカプリンセス), jockeys, and various statistics like odds and performance data.

馬名 (Horse Name) table with columns for bloodline (血統), parentage (父/母), sex/age (性別/年齢), and other details.

福ちゃん ホームページ http://www.fukuchan.net/
福ちゃんホームページでは岩崎TM・山崎TMの「注目レース」、「馬場状態からの狙い馬」、「厩舎取材からの狙い馬」を発信中!

Table with columns for race numbers (1-11), horse names (e.g., リリベット, エストレアブランカ), jockeys, and various statistics.

Table with columns for race numbers (1-11), horse names (e.g., リリベット, サワヤカプリンセス), jockeys, and various statistics.

馬名 (Horse Name) table with columns for bloodline (血統), parentage (父/母), sex/age (性別/年齢), and other details.

福ちゃん Twitter @fukuchannews
高知競馬・高知競輪の情報を随時発信中!!

◇天候その他の理由で、開催が中止または開催途中で打ち切られた場合は、ネットプリント・コンビニプリント新聞のお取り換えはできませんので、あらかじめ御了承下さい。

馬単・3連単 ビービーまだ圏内
10-9-5-10-5-9-10-3-9-10-8-9-5-3
展開 4 2 3 10 5 7 9 8 1 6
X O Δ O 注

Table with columns for race number (1-10), color (White, Black, Red, Green, Yellow, Orange, Peach, Pink), horse name, jockey, and performance data. Includes horses like コスモセレナ, ラッキーメッセージ, アドレマピュス, マイネルワルツ, メイクマイディ, トラストエンジェル, ティーエスバラ, ウィンネプチューン, バンブープリン, ビービーレガロ.

連番・紙・帽色 馬名 過去に経験、当地出走年月、総賞金 斤量差、騎手、馬との相性、連%、厩舎相性%

高知競馬所属調教師 今年の成績 ベスト10 2022/10/17現在
調教師名 1着 2着 3着 着外 田中讓 52 61 56 467 細川忠 44 42 37 301
打越勇 168 95 64 299 雑賀正 82 92 100 424 工藤真 50 57 64 301 國澤輝 41 51 57 429
田中守 133 89 81 256 別府真 65 53 67 413 目迫大 47 48 55 270 松木啓 35 36 36 233

Table with columns for race number (1-10), color (White, Black, Red, Green, Yellow, Orange, Peach, Pink), horse name, jockey, and performance data. Includes horses like コスモセレナ, ラッキーメッセージ, アドレマピュス, マイネルワルツ, メイクマイディ, トラストエンジェル, ティーエスバラ, ウィンネプチューン, バンブープリン, ビービーレガロ.

Table with columns for race number (1-10), color (White, Black, Red, Green, Yellow, Orange, Peach, Pink), horse name, jockey, and performance data. Includes horses like コスモセレナ, ラッキーメッセージ, アドレマピュス, マイネルワルツ, メイクマイディ, トラストエンジェル, ティーエスバラ, ウィンネプチューン, バンブープリン, ビービーレガロ.

連番・紙・帽色 馬名 過去に経験、当地出走年月、総賞金 斤量差、騎手、馬との相性、連%、厩舎相性%

高知競馬所属騎手 今年の成績 ベスト10 2022/10/17現在
騎手名 1着 2着 3着 着外 岡村卓 59 68 77 334 塚本雄 52 46 44 313
宮川実 97 62 36 119 郷間勇 61 46 36 279 永森大 59 49 63 201 林謙佑 49 42 53 369
赤岡修 95 71 53 160 多田羅 60 69 72 330 倉兼育 55 63 47 261 妹尾浩 42 45 48 297

※印下の数値は、当社予想陣及び色々なファクターを数値で表したもので、数値が高い程人気になる確率が高くなります。

◇天候その他の理由で、開催が中止または開催途中で打ち切られた場合は、ネットプリント・コンビニプリント新聞のお取り換えはできませんので、あらかじめ御了承下さい。

馬単・3連単 上位陣は堅実で
10-9-1-10-1-9-10-8
展開 10 1 8 9 4 5 7 11 3 2 6
注 ◎△×○

Table with columns for race number (1-11), color (White, Black, Red, Green, Yellow, etc.), horse name, jockey, and various performance statistics. Includes detailed data for horses like ハイスピリッツ, アンガイガンバルド, ユメノタスキ, etc.

※印下の数値は、当社予想陣及び色々なファクターを数値で表したもので、数値が高い程人気になる確率が高くなります。

調教状態
1着 9 10
2着 1 8 9
3着 1 8 9
池田 (24点)

Table with columns for race number (1-11), color (White, Black, Red, Green, Yellow, etc.), horse name, jockey, and various performance statistics. Includes detailed data for horses like ハイスピリッツ, アンガイガンバルド, ユメノタスキ, etc.

◇天候その他の理由で、開催が中止または開催途中で打ち切られた場合は、ネットプリント・コンビニプリント新聞のお取り換えはできませんので、あらかじめ御了承下さい。

馬車・3連単 底見せないグッド◎ スタッフの予想 展開 125106811349217 ◎注 ○×△

Main race table with columns for race number, horse name, jockey, odds, and performance data. Includes entries like メンターモード, カドフィール, クラウンクラシック, リュウノゾロ, エイシンオーディン, シアーライン, バンクショット, ジャツキー, トウカイラルゴ, ペイシャワイルド, アポロティアモ, グッドヒューマー.

調教状態 ①メンターモード軽目調整 ②カドフィール ③クラウンクラシック ④リュウノゾロ軽目調整 ⑤エイシンオーディン軽目調整 ⑥シアーライン軽目調整 ⑦バンクショット ⑧ジャツキー ⑨トウカイラルゴ

Main race table with columns for race number, horse name, jockey, odds, and performance data. Includes entries like メンターモード, カドフィール, クラウンクラシック, リュウノゾロ, エイシンオーディン, シアーライン, バンクショット, ジャツキー, トウカイラルゴ, ペイシャワイルド, アポロティアモ, グッドヒューマー.

◇天候その他の理由で、開催が中止または開催途中で打ち切られた場合は、ネットプリント・コンビニプリント新聞のお取り換えはできませんので、あらかじめ御了承下さい。

高知 10R 10月22日 発走時間 20時20分 サラ系A2 レコード(サ・1400M) テセウスフリーゼ 1400M 平11年 3月22日(約場) 1分26秒0 56K

馬単・3連単 充実度でモード◎ スタップの予想

1白 52 ハルノインパクト

2黒 20 プレイヴコール

3赤 19 マイネルボーダレス

4青 28 モズヘラクレス

5黄 60 64 ジョウショーモード

6緑 18 シンコーマーチャン

7橙 44 スペルマロン

8桃 11 メテオスウォーム

高知競馬過去5年 高額配当

全国競馬場情報

高知 10R 推定良 1分32秒台 賞金 ② 56.0万 ④ 24.0万 ⑤ 16.0万 ⑥ 16.0万 ⑦ 16.0万 ⑧ 16.0万 ⑨ 16.0万 ⑩ 16.0万

調教状態

1白 ハルノインパクト

2黒 プレイヴコール

3赤 マイネルボーダレス

4青 モズヘラクレス

5黄 ジョウショーモード

6緑 シンコーマーチャン

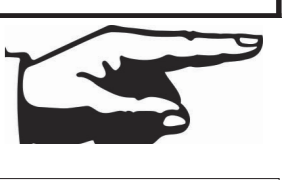
7橙 スペルマロン

8桃 メテオスウォーム

高知競馬過去5年 高額配当

インター ネット 福ちゃん 新聞 福ちゃん競馬Web新聞が開催前々日20時頃からインターネットで購入できます!

高知競馬 最終レースは三連単の払戻率 77%



馬車・3連単 3歳馬が大半で
8-9-7 8-7-9-7
展開 6 7 4 8 11 1 9 12 2 3 5 10

Main race table with columns for race number, horse name, jockey, and various statistics. Includes entries like バシール, ファーストプライズ, ビーイング, ランドリュウオー, ホシハタノキセキ, ギルフォード, ハコダテジョー, ペルグランデ, モズクルードラゴン, リョウフウ, オンラインパワー, マラッカ.

3連単フォーメーション
1着 2着 3着
調教状態
ボックス馬券

Main race table with columns for race number, horse name, jockey, and various statistics. Includes entries like バシール, ファーストプライズ, ビーイング, ランドリュウオー, ホシハタノキセキ, ギルフォード, ハコダテジョー, ペルグランデ, マシルトトニシ, リョウフウ, オンラインパワー, マラッカ.

◇天候その他の理由で、開催が中止または開催途中で打ち切られた場合は、ネットプリント・コンビニプリント新聞のお取り換えはできませんので、あらかじめ御了承下さい。

2022年10月22日(土) 出走騎手

宮川実 (打越勇) 着⑧1②③1③1③1①②④②③⑨③①落②
通算 71 40 24 85 金 2 3 3 4 2 3 1 2 2 0 1 0 2 4 2 2 8 4 3 2 1
前回 10 8 5 9 印 ①×②△③×④△⑤×⑥△⑦×⑧△⑨×⑩△

永森大智 (雑賀正) 着⑦⑧⑤⑤⑥④①②⑦②⑥③④④⑥③③②②③⑩
通算 45 33 42 150 金 1 2 1 2 2 7 1 2 6 3 7 2 4 8 1 3 2 1 3 4
前回 8 3 6 17 印 ①×②×③×④×⑤×⑥×⑦×⑧×⑨×⑩△

塚本雄大 (目迫大) 着⑩⑨③⑥⑧⑧⑤⑩⑥⑩⑤②②①⑫⑥④
通算 37 26 30 201 金 2 7 6 5 3 8 11 7 5 5 4 2 8 1 8 1 8 5 3 4
前回 6 1 2 29 印 ①△②△③△④△⑤△⑥△⑦△⑧△⑨△⑩△

岡村卓弼 (雑賀正) 着②③④②⑨⑧③②③②⑥④③③③⑦⑩③④④
通算 32 37 45 189 金 3 5 4 1 5 5 3 6 2 ②③④⑤⑥⑦⑧⑨⑩⑪⑫⑬⑭⑮
前回 4 4 5 8 印 ①△②×③×④×⑤×⑥×⑦×⑧×⑨×⑩×⑪△⑫△⑬△⑭△⑮△

畑中信司 (別府真) 着⑥②⑥⑩③④②⑫①⑥④④④⑦⑧⑨①④①⑤⑧⑤⑤
通算 25 30 30 154 金 4 11 4 7 3 3 11 9 11 9 1 10 3 7 10 5 10 1 11
前回 5 4 4 23 印 ①△②△③△④△⑤△⑥△⑦△⑧△⑨△⑩△⑪△⑫△⑬△⑭△⑮△

妹尾浩一朗 (打越勇) 着④⑤④②⑤⑨④④②⑥③⑧②⑥⑦⑩⑩⑧①⑩
通算 23 31 23 192 金 8 6 11 7 3 3 11 9 11 9 1 10 3 7 10 5 10 1 11
前回 4 4 23 印 ①△②△③△④△⑤△⑥△⑦△⑧△⑨△⑩△⑪△⑫△⑬△⑭△⑮△

上田将司 (國澤輝) 着⑪⑤⑤①⑨⑩③⑤⑥⑧⑩⑦①⑥⑩⑥⑨⑥④⑧
通算 19 18 34 206 金 8 10 4 9 8 3 11 7 6 12 5 3 6 6 8 8 9 7 8
前回 2 1 23 印 ①×②×③×④×⑤×⑥×⑦×⑧×⑨×⑩×⑪△⑫△⑬△⑭△⑮△

山崎雅由 (田中讓) 着⑤⑥⑩⑦⑦⑦⑤⑨⑦⑦⑫⑤⑨⑥⑩⑪⑨①⑦⑩⑧①①
通算 15 18 13 189 金 5 8 11 7 7 11 10 7 8 7 6 9 4 12 10 5 6 12 6 5
前回 2 1 18 印 ①△②△③△④△⑤△⑥△⑦△⑧△⑨△⑩△⑪△⑫△⑬△⑭△⑮△

佐原秀泰 (那俄性) 着⑤⑦④⑦⑥②⑧③⑨③②⑤⑨④⑨⑦④⑫⑤①
通算 10 23 22 110 金 7 4 9 2 10 10 6 3 10 3 2 7 2 9 5 3 6 4 9
前回 0 3 4 28 印 ①×②×③×④×⑤×⑥×⑦×⑧×⑨×⑩×⑪△⑫△⑬△⑭△⑮△

大澤誠志郎 (細川忠) 着⑫⑦⑧⑨⑦⑨⑧②⑪⑧⑦⑦⑤⑩⑩④⑤⑩⑩①
通算 7 6 8 193 金 12 8 10 8 4 10 11 3 9 8 9 6 7 9 8 11 4 8 10 12
前回 0 0 0 19 印 ①△②△③△④△⑤△⑥△⑦△⑧△⑨△⑩△⑪△⑫△⑬△⑭△⑮△

濱尚美 (那俄性) 着⑩⑩⑨⑧⑧⑧⑨⑧⑩⑧⑥⑧④⑧⑧⑥⑧⑥②⑥⑧⑥④⑩
通算 4 7 10 151 金 11 7 5 4 7 8 8 9 8 8 9 6 6 8 8 5 8 8 6 4 10
前回 0 0 0 0 印 ①×②×③×④×⑤×⑥×⑦×⑧×⑨×⑩×⑪△⑫△⑬△⑭△⑮△

西森将司 (別府真) 着⑨⑧⑥④④⑪③⑪⑥⑫②⑦⑦⑦⑧⑦⑥⑥②⑥⑧⑥④
通算 2 8 17 164 金 11 8 5 7 10 6 7 4 7 8 10 7 10 11 10 7 9 7 8
前回 0 2 0 20 印 ①×②×③×④×⑤×⑥×⑦×⑧×⑨×⑩×⑪△⑫△⑬△⑭△⑮△

赤岡修次 (田中守) 着③②①②⑤①②①③⑧①⑨⑧⑥④⑦⑤⑧②②①
通算 59 46 32 98 金 2 3 2 3 1 5 1 5 4 4 1 6 1 3 4 5 3 8 1 1
前回 9 2 2 16 印 ①△②△③△④△⑤△⑥△⑦△⑧△⑨△⑩△⑪△⑫△⑬△⑭△⑮△

郷間勇太 (田中讓) 着⑦⑦⑦④⑦④④④④④④④④④④④④④④④④
通算 38 29 26 167 金 5 3 4 1 1 9 1 1 5 2 5 9 6 1 5 4 5 9 4 7
前回 5 5 3 24 印 ①×②×③×④×⑤×⑥×⑦×⑧×⑨×⑩×⑪△⑫△⑬△⑭△⑮△

倉兼育康 (細川忠) 着⑥②⑥⑧④⑤⑤④④①②⑧⑤⑤④④④③④②①
通算 35 37 32 153 金 6 2 6 8 4 5 5 4 4 1 2 6 2 8 4 4 5 6 2 10 6 1
前回 4 4 3 25 印 ①×②×③×④×⑤×⑥×⑦×⑧×⑨×⑩×⑪△⑫△⑬△⑭△⑮△

多田羅誠也 (工藤真) 着⑤①①⑥①⑩⑧④⑧②④②①⑦⑥⑦③⑤③②⑤⑥
通算 30 43 45 198 金 6 5 2 8 3 7 9 8 4 1 6 7 3 2 1 6 7 3 9 3 3
前回 3 4 23 印 ①△②△③△④△⑤△⑥△⑦△⑧△⑨△⑩△⑪△⑫△⑬△⑭△⑮△

林謙佑 (田中守) 着④②⑥⑧③③③⑥⑥⑨④③⑨⑥⑥⑨③⑨⑤⑩⑤⑩
通算 25 21 31 216 金 4 6 9 5 4 6 4 8 12 8 6 3 2 7 6 7 3 9 4 10
前回 1 1 20 印 ①×②×③×④×⑤×⑥×⑦×⑧×⑨×⑩×⑪△⑫△⑬△⑭△⑮△

西川敏弘 (國澤輝) 着④②⑥⑩④⑦④⑦④⑧⑥⑨②③⑦⑧⑥⑨③
通算 19 23 17 94 金 1 7 6 8 5 4 9 1 8 6 5 7 4 7 8 3 2 9 3
前回 0 4 23 印 ①×②×③×④×⑤×⑥×⑦×⑧×⑨×⑩×⑪△⑫△⑬△⑭△⑮△

遠太郎 (中西達) 着③⑨④④⑧⑦⑦⑦①⑤⑤②⑦④⑨③①⑥④①⑤
通算 18 25 29 209 金 3 7 5 4 6 2 3 6 8 2 2 1 5 3 11 9 1 2 7 7
前回 4 4 20 印 ①×②×③×④×⑤×⑥×⑦×⑧×⑨×⑩×⑪△⑫△⑬△⑭△⑮△

井上瑛太 (打越勇) 着④③③⑥⑤⑨⑩⑫④④④⑧⑧⑧⑧⑥⑧⑦⑧
通算 11 12 12 160 金 1 6 8 5 5 6 10 11 8 4 8 6 6 6 9 10 3 9 4 10
前回 2 1 2 19 印 ①△②△③△④△⑤△⑥△⑦△⑧△⑨△⑩△⑪△⑫△⑬△⑭△⑮△

嬉勝則 (田中讓) 着⑧③⑩①⑧①⑤⑧③⑫⑨④⑨⑦①⑦③⑩⑧⑧
通算 6 9 13 104 金 9 9 10 4 12 9 10 9 6 5 4 6 8 9 3 5 3 12 12 8
前回 1 0 2 10 印 ①△②△③△④△⑤△⑥△⑦△⑧△⑨△⑩△⑪△⑫△⑬△⑭△⑮△

石本純也 (田中仲) 着⑩⑧⑧⑩⑧①①①①①①⑨④⑩⑤⑨⑧②④③⑥⑨⑩
通算 2 10 6 139 金 9 12 10 11 11 10 12 11 5 4 8 10 9 9 11 5 7 7 8 9
前回 0 2 1 14 印 ①×②×③×④×⑤×⑥×⑦×⑧×⑨×⑩×⑪△⑫△⑬△⑭△⑮△

嬉勝則 (宮川浩) 着⑩⑧⑧⑩⑧①①①①①①⑨④⑩⑤⑨⑧②④③⑥⑨⑩
通算 0 0 0 0 金 1 7 12 5 8 3 12 3 7 10 9 7 8 6 7 9 11 3 12 9
前回 0 0 0 0 印 ①×②×③×④×⑤×⑥×⑦×⑧×⑨×⑩×⑪△⑫△⑬△⑭△⑮△

副賞
4 R : JBC 協会協賛高知佐賀スタリオンシリーズ
一般社団法人ジャパンリーダーズカップ協会会長賞
高知県競馬組合管理者賞
6 R : 愛媛県馬事畜産振興推進協議会会長賞

減量表示 ☆-1 kg ◇△-2 kg ▲-3 kg ★-4 kg
負担重量からそれぞれ減じた重量を記載しています。

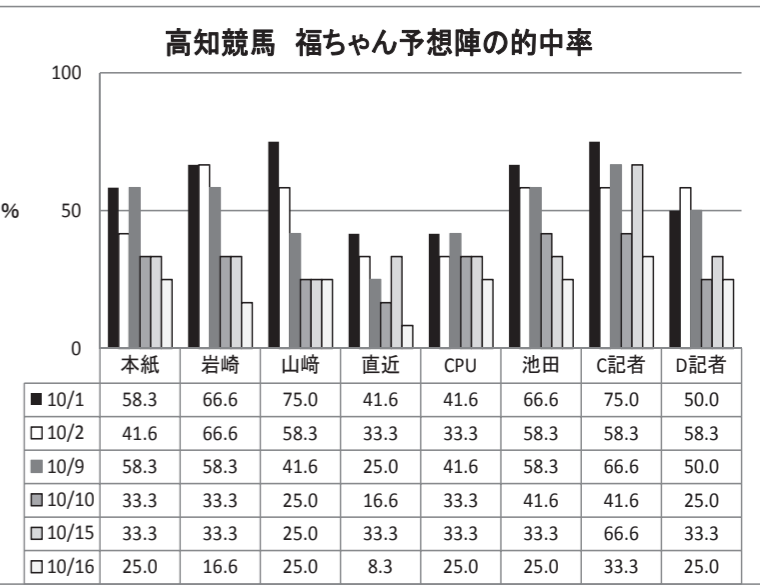
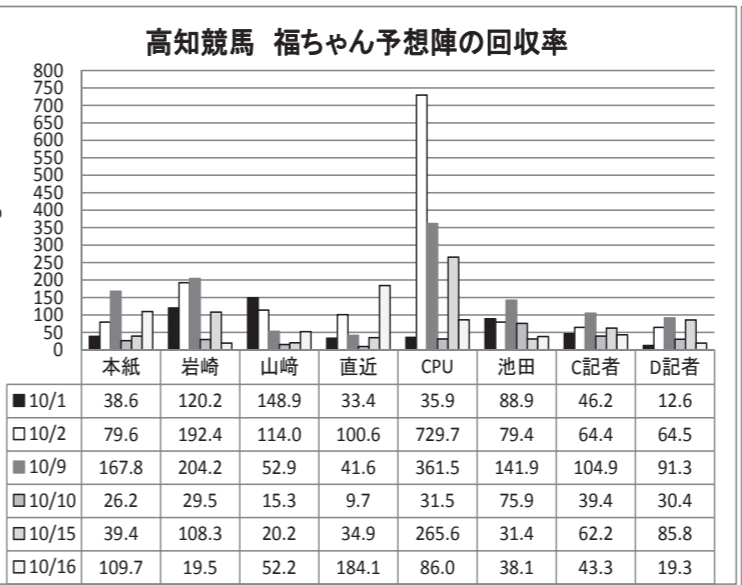
騎手・調教師 まもなくメモリアル
赤岡修次... 4300勝まであと3勝
西川敏弘... 3300勝まであと6勝
宮川実... 2100勝まであと6勝
松木啓助... 3200勝まであと1勝
東原已俊... 500勝まであと6勝
西山裕貴... 100勝まであと4勝
10月16日高知競馬終了現在

協賛理由
3 R「来場記念特別」... 一般社団法人中京馬主協会、3年ぶりの研修旅行として高知競馬場に来ています。
6 R「愛媛しまなみ特別」... 高知競馬を愛するファンの皆さん 私達は「夜さ恋ナイター」を応援し、特別協賛をするため愛媛からやってきました。
9 R「オッズパークの日特別」... 10月22日にネットで地方競馬が楽しめるのはオッズパーク！

高知競馬 福ちゃん予想陣の回収率
表: 着順 (1着-12着), 所属, 騎手, 回収率 (%)

騎手・調教師は成績順です。 * ○は自厩舎、□は他厩舎です。 * 調教師が攻馬をしている厩舎=目迫、中西、宮川浩一、平、西山、宮川真衣

高知競馬 福ちゃん予想陣の的中率
表: 着順 (1着-12着), 所属, 騎手, 的中率 (%)



高知競馬所属騎手

- 赤岡修 田中守
石本純 田中仲
井上瑛 打越勇
上田将 国沢輝
嬉勝則 田中讓
大澤誠 細川忠
郷間勇 田中讓
塚本雄 目迫大
濱尚美 那俄性
林謙佑 田中守
宮川実 打越勇
山崎雅 田中讓

Direct Race Table 1R: Table with columns for race date, distance, and horse names with their respective race numbers.

着順と1着又は2着とのタイム差

Direct Race Table 2R: Table with columns for race date, distance, and horse names with their respective race numbers.

着順と1着又は2着とのタイム差

Direct Race Table 3R: Table with columns for race date, distance, and horse names with their respective race numbers.

着順と1着又は2着とのタイム差

Direct Race Table 4R: Table with columns for race date, distance, and horse names with their respective race numbers.

着順と1着又は2着とのタイム差

Direct Race Table 5R: Table with columns for race date, distance, and horse names with their respective race numbers.

着順と1着又は2着とのタイム差

Direct Race Table 6R: Table with columns for race date, distance, and horse names with their respective race numbers.

着順と1着又は2着とのタイム差

Direct Race Table 7R: Table with columns for race date, distance, and horse names with their respective race numbers.

着順と1着又は2着とのタイム差

Direct Race Table 8R: Table with columns for race date, distance, and horse names with their respective race numbers.

着順と1着又は2着とのタイム差

Direct Race Table 9R: Table with columns for race date, distance, and horse names with their respective race numbers.

着順と1着又は2着とのタイム差

Direct Race Table 10R: Table with columns for race date, distance, and horse names with their respective race numbers.

着順と1着又は2着とのタイム差

Direct Race Table 11R: Table with columns for race date, distance, and horse names with their respective race numbers.

着順と1着又は2着とのタイム差

Direct Race Table 12R: Table with columns for race date, distance, and horse names with their respective race numbers.

着順と1着又は2着とのタイム差

馬番別着順

実施レース数と馬番別、期間内の3連対に絡んだ回数と確率を表した表。

Table showing race results for 2022年度 9回 1日~2022年度 9回 2日, 23 レース. Columns include race number, 1st, 2nd, 3rd, etc.

Table showing race results for 2021年度 9回 3日~2022年度 9回 2日, 1175 レース. Includes win rates, double rates, and triple rates.

馬番と本紙の印

当日、3連対に絡んだ馬番に印又はマーカーで記入すれば当日の馬番の傾向が分かります。

Table showing race results for 2022年10月22日(土) with various symbols (circles, crosses, triangles) indicating trends for each horse number.

単勝人気別

期間: 2020年2月19日~2022年10月19日

Table showing single winner popularity by race number, including win counts, double counts, and win rates.

高知競馬 ファイナルレースの傾向 (2022年度)

Table showing betting trends for 12頭 and 11頭, including 3連単 and 3連複 options.

Main table showing race results for the final race, including date, horse number, jockey, popularity, and prize money.