

6回3日目 ◇今日の天気 晴れ時々曇り ◇今日の馬場 良・稍重

みどころ 魚梁瀬杉特別

メインは第3レースにて実施される3歳の準重賞・魚梁瀬杉特別。月末に実施される三冠路線の最終章、黒潮菊花賞の前哨戦にも位置付けられるが、距離が千三という事もあり、大きくは結びつかないレースかも。勢い重視でまず注目を集めそうなのが、ナナコロピヤオキ。前走よさこい盃の勝ち方が秀逸であり、順調に出世街道を歩んでいる一頭。形上は挑戦者の立場になるものの、近走の伸び

しろと千三の舞台を加味すれば主役級と判断しておかしくはない処か。僚友ガルボマンボは今年のダービー馬。前走大井JDDでも健闘が光り、更にひと皮剥けた様子が窺える。適距離ではないこの舞台でも相応の評価は必要だろう。惑星は新顔のパスポートチェック。2歳時に初勝利を挙げた時の3着馬が兵庫JG覇者のセキフウ。スピード能力の差をいきなり見せ付けるシーンも。

自信の本命CPU

2R	10番	マイネルオスカル
6R	8番	メイショウソウビ
8R	9番	ヌーディーカラー

調教タイムBest

1位	10R	バイクミリオン	37.0
2位	3R	パスポートチェック	37.8
3位	1R	コーカス	38.0
4位	3R	ガルボマンボ	38.2
5位	10R	ビツプレックス	38.7
5位	10R	ブルベアオーロ	38.7
7位	1R	アンシヤルム	39.2
7位	2R	ヌーディーカラー	39.2
9位	2R	ハイブリーステス	39.4
9位	5R	マスクトライ	39.4
11位	3R	グラナダローズ	39.5
12位	6R	レイカサンライズ	39.6
13位	6R	アールケイワン	39.7
14位	9R	クリノガオガオ	39.8
15位	8R	グロワールミノル	39.9
16位	1R	ヒロシゲダイヤ	40.0
16位	5R	エピックスター	40.0
18位	7R	カフエフアンタスト	40.2
19位	6R	メイショウソウビ	40.3
20位	9R	ナムサン	40.5

今週の併せ馬の内容

31日	(バラダイムチェンジ (日曜4R) ナナコロピヤオキ (3R) ヒロシゲダイヤ (1R) エピックスター (5R) (ドローカパロ (日曜3R) トミケンズラヴァ (10R) (バラダイムチェンジ (日曜4R) ナナコロピヤオキ (3R)
3日	

ブリーダーズゴールドカップ (JpnIII)

門別競馬場 8月11日

1着賞金 3100万円 / 3才以上牝馬 / 2000m



福ちゃんホームページ

岩崎・山崎TMの
お得な当日情報発信中!
<http://www.fukuchan.net>

自信の本命CPU(2018年5月~)

1332R中 1着913回、2着206回、3着91回
単勝率68.5%、2連対84.0%、3連対90.8%

岩崎TM 予想コーナー

5000円コーナー

トレイトセオリー

馬単	4-5	1000円
4R	4-2	500円
4R	4-8	500円

アロハブリーズ

馬単	1-8	500円
7R	1-9	500円
7R	1-4	500円

サノハニー

馬単	6-10	500円
9R	6-11	500円
9R	6-5	500円

1着流し

5R 2番

エピックスター

1着-②
2着-③⑤⑦⑧
3着-③⑤⑦⑧

組合せ数12

好配ゲット

1R

④=⑨⑤⑪⑥

山崎TM 予想コーナー

追い馬券

5R ⑧-⑦⑤②⑨
3連複(6点)

推奨馬

1R 1番

ネロリビガロード

データ室

2R	10番	マイネルオスカル
4R	4番	トレイトセオリー
7R	1番	アロハブリーズ
9R	6番	サノハニー

落馬明けマスクトライのトーンは気になるが、どうしてもゲートに気を配らなければいけない為、馬券の軸選びは他から探る事に。アドミラルティはある程度展開に左右されず進めれそうな枠の並び。3着までと割り切れば、可能性も少しは高められるハズ。



いきなり難解な組み合わせ。イチかバチかでネロリビガロードから入りたい。成績が安定しないのは、ある意味この馬の個性。内枠変わりは悪くなさそうだし、凡走明けの方が逆に妙味あり。

長休明けでもスピード能力の違いをここは好展開が見込まれ
前走は控える策が裏面に
底を見せていない点を評価

セブンイレブン・ローソン・ファミリーマート

ミニストップ、セイコーマート、イオン、マックスバリュ、マルナカ、デイリーヤマザキ、ハセガワストア、タイエー、ハマナスクラブ等コンビニ、スーパー、ドラッグストアの一部エリアにも

マルチコピー新聞 ● 定価 600円 ● 販売開始 ● 開催 前々日 ● eプリントサービスお問い合わせ (※受付時間) TEL 03-5830-1808 (8:00~23:00)

- ①店内のマルチコピー機で【コンテンツサービス】を選択。
- ②【eプリントサービス】を選んで下さい。
- ③競馬、競輪、ポード、オート、宝くじを選んで下さい。
- ④【地方競馬新聞】を選んで下さい。
- ⑤【福ちゃん】を選んで下さい。
- ⑥購入する新聞を選んで下さい。
- ⑦内容を確認して購入ボタンを押して下さい。
- ⑧600円を投入して【プリント開始】を押して下さい。

マルチコピー機で冊子タイプが購入できるようになりました。

- ①冊子タイプを選択
- ②印刷
- ③そのまま2つに折り畳む

※セブンイレブンの画面

インターネット新聞

e SHINBUN 電子出版ポータルサイト

◆ 1レース = 60円
◆ 前半・後半レース = 300円
◆ 全レース = 600円

福ちゃんネット新聞 で検索!
支払方法色々!⇒クレジットカード・ネット銀行・WEBマネー等

開催日	競馬	8月7日(日)	9月3日(土)	9月19日(月)	10月15日(土)
高知	8月20日(土)	9月4日(日)	10月1日(土)	10月16日(日)	
日	8月21日(日)	9月10日(土)	10月2日(日)	10月22日(土)	
競	8月27日(土)	9月11日(日)	10月9日(日)	10月23日(日)	
馬	8月28日(日)	9月18日(日)	10月10日(月)	10月29日(土)	

「エピカリス賞」 ゴールドプリンス快勝で準重賞初制覇

本日、7月30日(土)第6回高知競馬第1日のメイン競走は、JBC協会協賛 高知・佐賀スタリオンシリーズ エピカリス賞(3歳以上1,800m)でした。

レースは、カバジェーロ(岡達太郎騎手)がハナに立ち、アヴァンセ(佐原秀泰騎手)、グランシュマン(郷間勇太騎手)と続いて先行集団を形成しました。後方でレースを進めたゴールドプリンス(倉兼育康騎手)が、3コーナー過ぎで最内からスルスルと順位を上げて先頭に立つと、最後の直線で後騎を突き放し、2着のミサイルマン(宮川実騎手)に3馬身差をつけ快勝しました。ゴールドプリンスは、高知転入後7戦目で、初の準重賞制覇となりました。

倉兼育康騎手のコメント
「前走では「かかる」場面があったので、最初は無理をして前で競馬をしようと思っていましたが、周りには位置取りを気にする騎手が揃っていたので、敢えて後ろから攻めようとして決めて乗りました。周りの馬と並ぶと抑えが利かなくなることがあるので、途中は周りを意識させないように気を付けていました。入厩したての頃は良くない印象もあったのですが、調教の過程で徐々に力を付けてきて、レースでも良くなってきたので、自分が上手に乗れたら一発狙えるんじゃないかと思っていたので良かったです。」
〈高知けいはニュースリリース〉より

連番	本紙	岩山C 崎P T近TU M M	血統	格付(最高)	性別	毛色	最高	①②③着	12345678910	月日	級別	頭数	着順	斤量	騎手	着順	通過順	等	は先行争い	

連番	馬名	月日	級別	頭数	着順	斤量	騎手	着順	通過順	等	は先行争い	当	場	別	戦	法	別	今	年	前	年	着	回	数	着	外	着	外	厩	舎	談	話	総	評		

馬単・3連単 波乱含みの一戦
9-11-5 9-5-11-5
展開 251783106119124
X▲注 ○◎△

Table with columns for race numbers (1-12), horse names (e.g., ネロリビガロード, シェアザモーメント), jockeys, and various statistics like weight, age, and performance data.

Table with columns for race numbers (1-12), horse names (e.g., ネロリビガロード, ディープエコロジ), jockeys, and various statistics.

Table with columns for race numbers (1-12), horse names (e.g., ディープエコロジ, アンシャルム), jockeys, and various statistics.

馬単・3連単 七転び上昇度を評価
2-9 2-7 9-7
展開 674392812110115

Main table for the 1300M race, listing horses like サンコーチ, ナナコロビヤオキ, ベルイルアンメール, チアアップ, サークットブレイク, ハッピーオーラ, パスポートチェック, グラナダローズ, ガルボマンボ, アラバド, アムールジョイ, キューバンピート with their respective statistics and race details.

調教状態 and other race-related information including 3連単フォーメーション and 池田(24点).

Main table for the 1300M race, listing horses like サンコーチ, ナナコロビヤオキ, ベルイルアンメール, チアアップ, サークットブレイク, ハッピーオーラ, パスポートチェック, グラナダローズ, ガルボマンボ, アラバド, アムールジョイ, キューバンピート with their respective statistics and race details.

馬単・3連単 セオリー通りに勝負を
4-8 5-6 4-5 8-5 4-4 6-8 5-2
展開 4 9 2 5 6 3 7 8 1

Table with columns for race details (馬名, 性齢, 成績, etc.) and a bottom section for horse statistics (馬名, 父, 母, etc.).

※印下の数値は、当社予想陣及び色々なファクターを数値で表したもので、数値が高い程人気になる確率が高くなります。

馬場状態 ①
7月31日…時計は普段の良馬場より3秒位速く、内枠、外枠あまり関係なく、前々に行く馬が有利に運んだが、コース取り次第では差し馬も届いた。

Table with columns for race details (馬名, 性齢, 成績, etc.) and a bottom section for horse statistics (馬名, 父, 母, etc.).

Table with columns for race details (馬名, 性齢, 成績, etc.) and a bottom section for horse statistics (馬名, 父, 母, etc.).

※印下の数値は、当社予想陣及び色々なファクターを数値で表したもので、数値が高い程人気になる確率が高くなります。

馬場状態 ②
7月23日…時計は普段の良馬場と同じ位かやや速く、内枠よりやや外枠有利で、逃げた馬より中団から好位回った馬が良く、ペース次第では後方からの追込みも届いた。

馬単・3連単 マスク再トライで
7-5-2 7-2-5-2
展開 758492361

Table with columns for race details (馬名, 性齢, 成績, etc.) and race results (着順, 通過順, etc.). Includes names like ユイノシワザ, エピックスター, マイネルバルビゾン, サノラカ, ダイチヴィット, ウインバイタル, マスクトライ, アドミラルティ, マジックブルーム.

※印下の数値は、当社予想陣及び色々なファクターを数値で表したもので、数値が高い程人気になる確率が高くなります。

BOX 調教状態
1 ユイノシワザ 2 エピックスター 3 マイネルバルビゾン 4 サノラカ 5 ダイチヴィット
6 ウインバイタル 7 マスクトライ 8 アドミラルティ 9 マジックブルーム

Table with columns for race details and race results. Includes names like ユイノシワザ, エピックスター, マイネルバルビゾン, サノラカ, ダイチヴィット, ウインバイタル, マスクトライ, アドミラルティ, マジックブルーム.

福ちゃん競馬新聞は、開催前々日20時頃よりコンビニプリント販売
ファミリーマート ミニストップ
ローソン デイリーヤマザキ
セブンイレブン マルナカ等
紙面は3種類(横版・横縦版・縦版)
お好みの競馬新聞をお買い求めください。

横版 西日本 人気No.1
高知県 人気No.1
縦版 東日本 人気No.1

馬単・3連単 ソウビカ勝負を スタットの予想

1白 10 アールケイワン

2黒 7 ムサシフウジン

3赤 21 トラストミー

4青 5 ヴィルセキリティ

5黄 32 バシレウス

6緑 35 エッセンス

7橙 9 レイカサンライズ

8橙 73 メイショウソウビ

9桃 18 スーパーノヴァ

10桃 47 ヘニツヒ

連番・紙・帽色 馬名

※印下の数値は、当社予想陣及び色々なファクターを数値で表したもので、数値が高い程人気になる確率が高くなります。

3連単フォーメーション 1着 2着 3着

1白 アールケイワン

2黒 ムサシフウジン

3赤 トラストミー

4青 ヴィルセキリティ

5黄 バシレウス

6緑 エッセンス

7橙 レイカサンライズ

8橙 メイショウソウビ

9桃 スーパーノヴァ

10桃 ヘニツヒ

連番・馬名

インターネット 福ちゃん新聞 福ちゃん競馬Web新聞がインターネットで購入できます!

馬単・3連単 主力両頭を中心に
1-9 1-8 1-7
展開 1 2 6 4 10 9 3 5 7 11 8
注 O X Δ

馬名表: アロハブリーズ, シオジスター, コスモザウル, サノノショウグン, クリスタルパルス, カフェファンタスト, メイショウロサン, トイトイトイ, ユールファーナ, ロードバイファル, ラヴペローナ

調教状態
1着 1 9
2着 1 4 8
3着 1 4 8
池田 (24点)

馬名表: アロハブリーズ, シオジスター, コスモザウル, サノノショウグン, クリスタルパルス, カフェファンタスト, ユールファーナ, ロードバイファル, ラヴペローナ

※印下の数値は、当社予想陣及び色々なファクターを数値で表したもので、数値が高い程人気になる確率が高くなります。

馬単・3連単 ヌーディーまだ圈内
9-3 2 9-2 3 9-5 3 9-7 3 2 5
展開 1 3 5 9 2 7 11 6 8 4 10
○×◎△注

Table with columns for race details, horse names (e.g., コジョウザン, プライムエルフ), and various statistics like age, sex, and performance data.

馬名 格付(最高) 父 母 血統 過去の経歴、当地出走年月、総賞金 斤量差、騎手、馬との相性、連、厩舎相性

※印下の数値は、当社予想陣及び色々なファクターを数値で表したもので、数値が高い程人気になる確率が高くなります。

Table with columns for race details, horse names (e.g., コジョウザン, プライムエルフ), and various statistics like age, sex, and performance data.

Table with columns for race details, horse names (e.g., コジョウザン, プライムエルフ), and various statistics like age, sex, and performance data.

馬名 格付(最高) 父 母 血統 過去の経歴、当地出走年月、総賞金 斤量差、騎手、馬との相性、連、厩舎相性

※印下の数値は、当社予想陣及び色々なファクターを数値で表したもので、数値が高い程人気になる確率が高くなります。

馬単・3連単 サノハニー射程圏
6-10 8-11 6-8 10-11 6-11 10-8 6-5 10-11
展開 8 5 1 6 7 4 10 3 11 2 9
△注 ◎ ○ ×

Table with columns for race number (1-11), color (白, 黒, 赤, 青, 黄, 緑, 橙, 桃), and horse details including name, age, sex, and performance data.

記者選抜一発逆転ファイナルレースは次のレースです
着順 通過順↑等は先行争い
1 11 11 11
良 不重 重
良 重

Table with columns for race number (1-11), color (白, 黒, 赤, 青, 黄, 緑, 橙, 桃), and horse details including name, age, sex, and performance data.

Table with columns for race number (1-11), color (白, 黒, 赤, 青, 黄, 緑, 橙, 桃), and horse details including name, age, sex, and performance data.

記者選抜一発逆転ファイナルレースは次のレースです
着順 通過順↑等は先行争い
審判 3 4 角 コリス
台角角

※印下の数値は、当社予想陣及び色々なファクターを数値で生きたもので、数値が高い程人気になる確率が高くなります。



馬単・3連単 前形成の2騎に期待
7-11-6 7-6-11-6
展開 171138106924125

Main race table with columns for race number, horse name, jockey, and performance data. Includes entries like ミステリー, シシークラリス, エリーストーム, トミケンスラーヴァ, グリムカレッツ, ヴォルターウルフ, ファムファタル, バイクミリオン, ビップレックス, アールエクシード, ブルベアオーロ.

調教状態 and other race information. Includes entries like ミステリー, シシークラリス, エリーストーム, トミケンスラーヴァ, グリムカレッツ, ヴォルターウルフ.

Main race table with columns for race number, horse name, jockey, and performance data. Includes entries like ミステリー, シシークラリス, エリーストーム, トミケンスラーヴァ, グリムカレッツ, ヴォルターウルフ, ファムファタル, バイクミリオン, ビップレックス, アールエクシード, ジッテ, ブルベアオーロ.

最終レースは三連単の払戻率 77%
高知競馬毎開催最終レースは三連単の払戻率が77%になります。

【総評】陣営は千三の雨馬場が同馬のベスト条件と踏んでおり、雨が降るか降らないかは重要で。

【総評】夏馬のイメージもあつたし、徐々に良化ももう少しやれても。

【総評】時季的に上向きムードは伝わり、射程圏追走なら。

【総評】この域に達してもファイトは見られ、記者選抜戦では過去も存在感を出していた馬だけに。

【総評】長い脚はないものの、三走前は脚も溜まりやすかった様子。

【総評】不良馬場は得意の馬だが、まだ息使いが本物ではない様子。道中上手く脚が溜められれば。

【総評】前で立ち回れるのは強味だし、形を作っていければ。

【総評】好、凡走の波はあるが、砂を被らず進める事ができれば。

【総評】近走があまり褒められる内容ではないが、記者選抜戦では馬券内に加わる事も多かった馬。

【総評】ノヴェリスト産駒でありタフな馬場は向かないかもしれないが、出脚がスムーズなら。

【総評】ピッチ走法で短距離適性は高いはずだし、競地2勝はいずれも好位の競馬でマーク。立ち回りの上手さを再度活かされれば。

【総評】折り合いが難しいが、最近後半も思う様な脚が使えなくなっている。踏ん張り処で。

2022年 8月 6日 (土) 出走騎手

① 宮川実 (打越勇) 着3 1 7 2 1 1 4 1 4 2 4 4 4 1 1 5 2 1 1 6 1 6
通算 48 21 11 57 金 5 1 7 1 2 1 1 1 5 7 3 2 1 1 2 1 2 1 3 1
前回 13 5 4 8 印 ○ ◎ 注 ◎ ◎ ◎ ◎ ◎ ◎ ◎ ◎ ◎ ◎ ◎ ◎ ◎
連対率 137戦 48勝 50% 馬との相性 競合との相性

③ 岡村卓弥 (雑賀正) 着1 4 4 4 6 3 7 3 5 1 4 8 8 8 5 3 3 8 7 3 5
通算 25 24 34 143 金 1 2 5 5 0 7 3 3 4 8 8 8 5 3 3 8 7 3 5
前回 5 5 4 26 印 ▲ ● ● 注 ○ ○ ● ● ● ● ● ● ● ● ● ● ●
連対率 222戦 25勝 22% 馬との相性 競合との相性

⑤ 倉兼 育康 (細川忠) 着1 5 7 2 1 1 6 4 7 1 7 3 3 10 4 6 5 1 8 2
通算 22 24 20 89 金 1 6 7 1 2 10 2 7 4 7 3 4 4 8 5 10 2 6 3 1
前回 1 4 2 18 印 ● ○ ○ ● ● ● ● ● ● ● ● ● ● ● ● ● ● ●
連対率 155戦 22勝 29% 馬との相性 競合との相性

⑦ 林謙佑 (田中守) 着4 8 6 1 3 5 7 5 2 1 1 6 6 7 2 6 6 5 10 4
通算 20 14 16 138 金 4 9 5 4 3 5 6 4 2 6 6 6 8 4 7 6 6 3 7 11 10
前回 4 2 3 25 印 × ▲ ▲ ▲ △ △ △ △ × × × × 注 ▲ × × × × × × × × × × × × × × × ×
連対率 188戦 20勝 18% 馬との相性 競合との相性

⑧ 郷間勇太 (田中守) 着10 4 10 5 1 9 1 3 1 10 10 12 3 1 7 2 5 5 10 12
通算 19 20 19 112 金 11 6 7 3 6 1 6 1 5 9 5 10 5 5 6 2 5 5 5 10
前回 3 5 3 20 印 ●
連対率 170戦 19勝 22% 馬との相性 競合との相性

⑩ 畑中信司 (別府真) 着3 7 5 1 4 5 2 1 1 1 8 6 1 7 2 3 9 11 8 5 9
通算 15 21 17 111 金 1 7 6 2 1 1 1 1 8 6 1 7 2 3 9 11 8 5 9
前回 5 4 1 22 印 ◎
連対率 164戦 15勝 22% 馬との相性 競合との相性

⑬ 上田将司 (國澤輝) 着4 9 11 4 6 1 6 4 3 5 6 3 8 1 8 9 4 6 3 6 6
通算 14 9 21 140 金 4 7 9 6 8 7 2 4 3 7 4 9 6 7 2 4 3 8 4
前回 1 2 4 27 印 ▲ △ × × × × × × × × × × × × × × × × ×
連対率 190戦 14勝 12% 馬との相性 競合との相性

⑮ 岡 遼太郎 (中西達) 着6 7 6 8 5 1 3 4 1 4 6 4 9 9 5 5 3 6 10 4 3
通算 8 19 18 139 金 7 6 8 8 5 5 5 3 4 1 6 8 3 7 8 11 3 6 10 4
前回 3 4 2 22 印 ○ ● ● ● ● ● × × × × × × × × × × × × × × × ×
連対率 184戦 8勝 14% 馬との相性 競合との相性

⑰ 大澤誠志郎 (細川忠) 着9 1 10 10 9 6 7 6 5 10 8 10 7 8 8 8 9 5 2 2 8
通算 7 5 6 125 金 12 2 10 9 9 8 7 9 8 2 10 5 10 8 8 9 5 2 2 8
前回 1 0 4 21 印 ▲ ●
連対率 143戦 7勝 8% 馬との相性 競合との相性

⑲ 木村直輝 (胡本友) 着5 8 9 7 7 9 7 7 4 7 4 11 7 9 10 4 9 7 8 5 12
通算 4 7 2 149 金 11 8 10 10 11 4 10 9 8 5 10 12 9 12 10 11 4 12
前回 0 1 0 30 印 ○
連対率 162戦 4勝 6% 馬との相性 競合との相性

⑳ 嬉 勝則 (田中譲) 着3 8 7 5 3 9 5 12 4 6 6 9 11 6 9 5 6 10 8 7
通算 2 9 10 67 金 2 4 6 6 4 9 9 12 5 4 3 6 9 10 8 4
前回 0 0 0 16 印 ▲ △ △ △ △ △ ● ● ● ● ● ● ● ● ● ● ● ● ● ● ● ●
連対率 88戦 2勝 12% 馬との相性 競合との相性

㉔ 西森将司 (別府真) 着4 6 7 7 9 4 2 3 8 3 9 5 8 6 8 3 8 4 7 8
通算 2 5 11 104 金 7 5 6 8 9 9 4 4 6 4 9 8 11 9 4 5 7 3 3 9
前回 0 0 3 17 印 ○ ● ● ● ● ● × × × × × × × × × × × × × × × ×
連対率 122戦 2勝 5% 馬との相性 競合との相性

㉔ 赤岡修次 (田中守) 着2 3 2 3 6 3 3 1 3 1 5 10 2 9 3 4 4 4 4 2 5
通算 37 29 22 52 金 3 2 2 1 4 4 2 1 4 2 5 1 5 3 2 3 3 1 3 2 3
前回 7 16 25 11 印 ○
連対率 140戦 37勝 47% 馬との相性 競合との相性

㉔ 永森大智 (雑賀正) 着3 8 4 1 10 11 8 3 5 12 6 3 1 8 2 7 6 9 6
通算 23 18 28 93 金 4 2 5 1 3 6 9 3 8 3 9 7 3 8 2 7 6 9 6
前回 6 3 3 21 印 ○ ○ ○ ○ × △ ▲ × × × × × 注 ▲ 注 ▲ × × × × × ×
連対率 162戦 23勝 25% 馬との相性 競合との相性

㉔ 塚本雄大 (目迫大) 着8 8 7 1 3 5 6 3 8 2 11 5 4 7 2 3 9 1
通算 22 17 21 118 金 9 3 8 7 3 5 7 5 1 9 6 12 10 8 5 3 7 4 4 2
前回 2 3 3 19 印 ○ ○ ○ ● ● ● ● ● ● ● ● ● ● ● ● ● ● ● ● ●
連対率 178戦 25勝 21% 馬との相性 競合との相性

㉔ 多田羅誠也 (工藤真) 着11 5 9 6 4 2 4 4 5 3 2 5 3 2 6 2 1 1 2 8 6 9
通算 19 28 29 136 金 10 4 4 6 3 4 4 5 3 2 5 3 2 6 2 1 1 2 8 6 9
前回 2 4 6 28 印 ○ ○ ○ ● ● ● ● ● ● ● ● ● ● ● ● ● ● ● ● ●
連対率 212戦 19勝 22% 馬との相性 競合との相性

㉔ 妹尾浩一朗 (打越勇) 着7 7 3 5 3 4 4 7 7 7 7 7 9 10 8 8 5 11
通算 18 20 16 120 着 2 5 8 4 3 1 5 8 8 7 6 2 3 4 11 9 7 6 4 9
前回 2 5 1 21 印 ○ ● ● ● ● × ○ × × × × × × × × × × × × × × ×
連対率 174戦 18勝 21% 馬との相性 競合との相性

㉔ 西川敏弘 (國澤輝) 着9 1 3 6 6 2 8 1 3 7 9 5 6 9 6 2 1 7 6 4
通算 15 11 11 49 金 6 4 3 4 6 1 11 3 9 5 6 4 9 4 8 4 3 6 4 1
前回 0 0 0 0 印 ● × ○ ● ● ● × ● × × △ 注 × ▲ ▲ ○ ● 注 ○
連対率 86戦 15勝 30% 馬との相性 競合との相性

㉔ 山崎雅由 (田中譲) 着6 6 7 2 9 9 5 6 8 3 3 9 1 6 7 9 10 10 6
通算 3 14 7 12 3 9 7 4 3 8 6 3 7 10 9 8 6 6 7 4 5 8 5 5
前回 3 3 2 20 印 ▲ △ ×
連対率 155戦 10勝 15% 馬との相性 競合との相性

㉔ 佐原秀泰 (那俄性) 着12 5 10 2 4 4 10 10 7 5 1 7 4 2 9 12 11 6
通算 8 14 10 135 着 5 7 4 1 4 3 6 7 7 4 3 2 1 7 5 9 4 8 7
前回 1 1 1 23 印 ○ ● ● ● ● ● × × × × △ ○ ● × × × × × ×
連対率 167戦 8勝 13% 馬との相性 競合との相性

㉔ 井上瑛太 (打越勇) 着8 9 1 7 7 1 8 8 9 6 8 4 4 10 10 11 4 8 7
通算 6 7 6 104 金 10 10 2 8 9 1 10 9 8 11 7 11 4 11 7 9 5 3 8 2 8
前回 2 1 0 16 印 ○
連対率 123戦 6勝 10% 馬との相性 競合との相性

㉔ 濱 尚美 (那俄性) 着5 8 6 2 9 7 11 7 10 10 8 11 5 11 8 3 3 9 3 6
通算 3 7 10 105 金 6 6 8 6 3 7 10 9 8 6 6 6 7 4 5 8 5 5
前回 0 1 4 24 印 ○ ○ ○ ● ● ● ● ● × × × × × × × × × × ×
連対率 128戦 3勝 7% 馬との相性 競合との相性

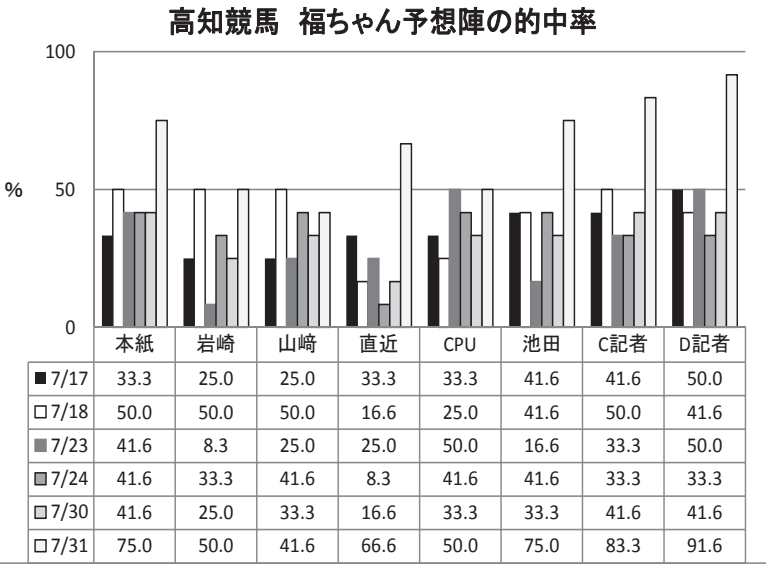
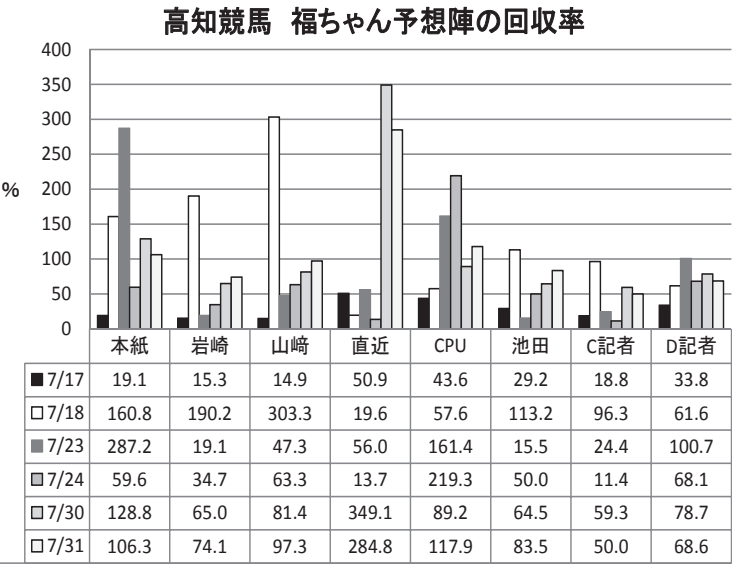
㉔ 石本純也 (田中伸) 着3 9 8 10 11 5 10 4 12 3 8 11 7 9 10 11 5 11 8
通算 7 4 8 9 6 10 11 9 8 10 5 11 12 4 11 8 7 10 11 5 11 8
前回 0 2 1 13 印 注 × × × × × × × × × × × × × × × ×
連対率 102戦 2勝 8% 馬との相性 競合との相性

㉔ 妹尾将充 (宮川浩) 着落 7 9 8 6 8 6 4 7 10 8 12 7 5 6 8 1 12 5
通算 0 0 0 0 0 金 1 7 12 5 8 3 12 3 7 10 9 7 8 6 7 9 11 3 12 9
前回 0 0 0 0 0 印 ○ ○ ○ × × × × × × × 注 ○ ● ● ● ● ●
連対率 戦 勝 % 馬との相性 競合との相性

Table with 19 columns (競馬番号) and 12 rows (1着 to 12R). Includes horse names and jockey names in the first row.

※郷間勇太騎手、多田羅誠也騎手が、疾病のため騎乗変更になります。出走取消や、騎乗変更後の騎乗変更になる可能性もあるので、8月5日の午後に、公表(地方競馬情報サイト及び高知けいばHPにアップ)予定です。

Table with 19 columns (競馬番号) and 12 rows (1着 to 12R). Includes horse names and jockey names in the first row.



減量表示 負担重量からそれぞれ減じた重量を記載しています。
☆-1 kg △◇-2 kg ▲-3 kg ★-4 kg

調教師 まもなく メモリアル 國澤輝幸 … 1000勝まであと3勝 東原己俊 … 500勝まであと7勝 7月31日高知競馬終了現在

6 R 「祝・まさぶ〜還暦特別」…マークカードは塗り間違い、券売機のつり銭取り忘れ、競馬新聞買うと翌日版、だいたい馬券はすってん。
7 R 「木下智史本気出す特別」…橋口アナやSNS上のコメントに記念写真等、関係者皆様の温かな支えで続く協賛レースですが、なぜか波乱が起

※郷間勇太騎手、多田羅誠也騎手が、疾病のため騎乗変更になります。出走取消や、騎乗変更後の騎乗変更になる可能性もあるので、8月5日の午後に、公表(地方競馬情報サイト及び高知けいばHPにアップ)予定です。

- ◇発走時刻・騎手・斤量・出走取消・騎手変更等は、主催者発行の出馬表と照合して下さい。
◇騎手変更・出走取消等も新聞製作時間の都合で、掲載できない場合がありますので御了承下さい。

高知競馬所属騎手

- 赤岡修 田中守 1977.03.15 (B型)
石本純 田中伸 1987.08.26 (A型)
井上瑛 打越勇 2003.02.28 (O型)
上田将 国沢輝 1981.01.19 (O型)
嬉勝則 田中譲 1969.07.20 (A型)
大澤誠 細川忠 1987.05.02 (A型)
岡遼太 中西達 2003.6.27 (B型)
岡村卓 雑賀正 1993.01.15 (A型)
木村直 胡本友 1997.03.15 (B型)
倉兼育 細川忠 1975.11.10 (B型)
郷間勇 田中譲 1988.09.02 (A型)
佐原秀 那俄性 1979.07.15 (A型)
妹尾浩 打越勇 1996.05.30 (O型)
妹尾将 宮川浩 2000.12.10 (A型)
多田誠 工藤真 1998.05.20 (A型)
塚本雄 目迫大 1998.10.18 (A型)
永森大 雑賀正 1986.11.08 (A型)
西川敏 国沢輝 1970.01.27 (A型)
西森将 別府真 1987.12.10 (O型)
畑中信 別府真 1980.9.18 (O型)
濱尚美 那俄性 2001.05.29 (AB型)
林謙佑 田中守 1995.04.22 (O型)
宮川実 打越勇 1982.02.10 (B型)
山崎雅 田中譲 1991.09.07 (A型)

