

馬単・3連単 混戦模様で難解戦
9-5-11 9-11-5 5-11-3 9-9-3 9-9-6 9-9-6 9-9-6
展開 5 9 10 3 11 1 12 2 6 4 8 7
◎注△▲ ×

Table with columns for race details (馬名, 性齢, 調教, 成績) and race results (着順, 馬名, 騎手, タイム). Includes entries like ステイグリーン, ファインヒューズ, シュバルツリッター, メイショウワキサシ, メイショウカミング, コーカス, イルルメ, ウルティマン, ホウオウビクトリー, タマモクレマチス, バルバトス, アンシャルム.

3連単フォーメーション
1着 5 6 11
2着 3 5 6
3着 3 5 6
ボックス馬券
C記者 5 11 9 12 6
D記者 11 5 1 6 12

Table with columns for race details (馬名, 性齢, 調教, 成績) and race results (着順, 馬名, 騎手, タイム). Includes entries like ステイグリーン, ファインヒューズ, シュバルツリッター, メイショウワキサシ, メイショウカミング, コーカス, イルルメ, ウルティマン, ホウオウビクトリー, タマモクレマチス, バルバトス, アンシャルム.

馬単・3連単 上位は力量接近
展開 4 3 7 9 2 5 6 1 12 8 10 11
注 ▲ ○ △ ◎

Table with columns for race details (馬名, 性齢, 調教, 成績), and columns for various betting types (単勝, 複勝, 連勝, etc.) for each of the 12 races.

Table with columns for race details (馬名, 性齢, 調教, 成績), and columns for various betting types (単勝, 複勝, 連勝, etc.) for each of the 12 races.

Table with columns for race details (馬名, 性齢, 調教, 成績), and columns for various betting types (単勝, 複勝, 連勝, etc.) for each of the 12 races.

馬単・3連単 ジョイフル好条件下で
6-4-11-6-11-4-11-6-5-4-11-2
展開 1143629101578

馬名表: トウザワールド, ウィンクラリティ, ニーケスマイル, プライムエルフ, ラウペローナ, ジョイフル, ウルフオブウォー, シシークラリス, トイトイトイ, マジックブルーム, アシャカマキシン

馬名 父 母 格付(最高) 性別 年齢 成績 馬主名 脚質 厩舎脚質 対馬体重

馬単・3連単 ジョイフル好条件下で
1-4-6-11-2-4-5
展開 1143629101578

馬名表: グリムカレツジ, ウィンクラリティ, ニーケスマイル, プライムエルフ, ラウペローナ, ジョイフル, ウルフオブウォー, シシークラリス, トイトイトイ, マジックブルーム, アシャカマキシン

馬名 父 母 格付(最高) 性別 年齢 成績 馬主名 脚質 厩舎脚質 対馬体重

※印下の数値は、当社予想陣及び色々なファクターを数値で表したもので、数値が高い程人気になる確率が高くなります。

馬単・3連単 選抜下がり両頭から
2-5-3 2-3-5 2-7-5 2-11-5 3-7-11 3-11-27 5-3-11 5-7-23 7-11-23

Table with columns for race numbers (1-10), horse names (e.g., ドウオンフルール, レイトブルーミング), jockeys, and performance data.

馬名 格付(最高) 父 母 血統 性齢月齢 馬主名 脚質 過去の経歴...

※印下の数値は、当社予想種及び色々なファクターを数値で生したもので、数値が高い程人気になる確率が高くなります。

Table with columns for race numbers (1-10), horse names (e.g., ドウオンフルール, レイトブルーミング), jockeys, and performance data.

Table with columns for race numbers (1-10), horse names (e.g., ドウオンフルール, レイトブルーミング), jockeys, and performance data.

馬名 格付(最高) 父 母 血統 性齢月齢 馬主名 脚質 過去の経歴...

※印下の数値は、当社予想種及び色々なファクターを数値で生したもので、数値が高い程人気になる確率が高くなります。

馬単・3連単 勝機伺うローリエ
7-9-10-7-10-9-10-7-1-9-10-3
展開 4106913271158

Table with columns for race numbers (1-10), horse names (e.g., Road Bifal, Baimilion, Discaber), jockeys, and various statistics like weight, age, and performance data.

馬名 格付(最高) 父 母 血統 過去の実績、当地出走年月、総賞金、斤量、乗鞍、騎手、馬との相性、連、厩舎相性

※印下の数値は、当社予想陣及び色々なファクターを数値で表したもので、数値が高い程人気になる確率が高くなります。

Table with columns for race numbers (1-10), horse names (e.g., Road Bifal, Baimilion, Discaber), jockeys, and various statistics like weight, age, and performance data.

Table with columns for race numbers (1-10), horse names (e.g., Road Bifal, Baimilion, Discaber), jockeys, and various statistics like weight, age, and performance data.

馬名 着順 通過順↑等は先行争い 月日 級別 頭数 着順 斤量 騎手 距離 タイム(ハロン) 後半3F 枠番 通過順 印 人気 馬体重 馬場 ベース ナイター 調教 3F-2F 指数 勝馬又は2着馬 砂差 装備品

※印下の数値は、当社予想陣及び色々なファクターを数値で表したもので、数値が高い程人気になる確率が高くなります。

馬車・3連単 先行勢がやや優勢か
BOX 236 9
調教状態
1アールエクシード 2ハイフォース 3キングオブヘヴン 4ヴォルターウルフ

Table with columns for race details (馬名, 性齢, 父, 母, etc.), performance data (出走回数, 勝利回数, etc.), and horse status (調教状態, 着順, etc.).

※印下の数値は、当社予想陣及び色々なファクターを数値で表したもので、数値が高い程人気になる確率が高くなります。

馬場状態 ①
5月31日…時計は普段の良馬場より1〜2秒位速く、内枠よりやや外枠有利で、逃げた馬より中団から好位外回った馬が良く、ペース次第では後方からの差し馬も届いた。

BOX 236 9
調教状態
1アールエクシード 2ハイフォース 3キングオブヘヴン 4ヴォルターウルフ

Table with columns for race details (馬名, 性齢, 父, 母, etc.), performance data (出走回数, 勝利回数, etc.), and horse status (調教状態, 着順, etc.).

※印下の数値は、当社予想陣及び色々なファクターを数値で表したもので、数値が高い程人気になる確率が高くなります。

馬場状態 ②
5月21日…時計は普段の良馬場より1〜2秒位速く、内枠より外枠有利で、逃げた馬より中団から好位回った馬が良く、展開次第では後方からの差し馬も届いた。

馬単・3連単 ケンリュウ4連勝へ
7-1-4-7-4-1-7-11-1-7-10-14-11
展開 7 1 10 6 11 12 3 4 5 2 8 9
◎○注 × △

Table with columns for race numbers (1-9), horse names (e.g., ダノンハイパワー, アルマスティング), jockeys, and performance statistics. Includes detailed race results and commentary.

Table with columns for race numbers (1-3), horse names (e.g., ダノンハイパワー, アルマスティング), jockeys, and performance statistics. Includes detailed race results and commentary.

Table with columns for race numbers (1-12), horse names (e.g., ダノンハイパワー, アルマスティング, ワインカントゥール), jockeys, and performance statistics. Includes detailed race results and commentary.

馬単・3連単 底見せないグリット◎ スタップの予想

Main race table with columns for race number, horse name, jockey, odds, and performance data.

馬名 格付(最高) 父 母 血統 性齢毛色 馬主名 脚質 厩舎脚質 対馬体重

※印下の数値は、当社予想陣及び色々なファクターを数値で表したもので、数値が高い程人気になる確率が高くなります。

3連単フォーメーション 調教状態

Main race table for the second page, including horse names, jockeys, and odds.

馬名 格付(最高) 父 母 血統 性齢毛色 馬主名 脚質 厩舎脚質 対馬体重

※印下の数値は、当社予想陣及び色々なファクターを数値で表したもので、数値が高い程人気になる確率が高くなります。

馬単・3連単 道悪向きサノラカ◎
12-11-9 12-9 11-9
展開 8 11 12 1 5 9 10 4 6 2 3 7

Table with columns for race number (1-12), color, and horse details including name, jockey, weight, and performance statistics.

調教状態
1 ヴィルダイヤ 8日内重41.2-27.0中 馬也大澤誠
2 ユイノシワザ 軽目調整
3 スワンポート 軽目調整
4 ペイシャニンフ 31日内重47.2-32.3内 馬也上田将
5 エリーストーム 軽目調整
6 アールケイワン 軽目調整
7 ヴィルセキュリティ 31日外重43.7-30.3中 馬也濱尚美
8 ハドソンホーク 軽目調整
9 ビップレックス 31日内重46.8-31.3中 馬也岡達太
10 ウインバイタル 5日内重44.0-30.1中 馬也大澤誠
11 エリーザ 軽目調整
12 サノラカ 5日内重46.1-30.1中 馬也調教師

Table with columns for race number (1-12), color, and horse details including name, jockey, weight, and performance statistics.

最終レースは三連単の払戻率 77%
高知競馬毎開催最終レースは三連単の払戻率が77%になります。

2022年 6月11日 (土) 出走騎手

① 宮川実 (打越勇) 着①⑨②①①②①②①⑥⑥⑤⑩①⑤⑨④③②①⑥
通算 18 9 2 19 着 1 3 3 1 7 2 1 4 1 8 3 4 7 1 5 2 2 2 1 2
前回り 0 0 0 0 印 ◎ △ ◎ △ ◎ ◎ △ ◎ ◎ ◎ △ × △ ◎ ◎ ◎

⑤ 倉兼 育康 (細川忠) 着①①①②①①①⑥⑨⑨⑦②③⑤②⑤⑤⑦①②
通算 13 11 12 38 着 1 8 1 5 3 1 4 4 8 8 1 2 2 4 6 5 8 5 1 2
前回り 5 5 4 17 印 × ◎ ◎ ◎ × ◎ ◎ ◎ ◎ ◎ ◎ ◎ ◎ ◎ ◎ ◎

⑦ 妹尾浩一郎 (打越勇) 着③⑦⑤⑧⑦⑥⑤④④⑦③⑩④⑨⑧⑥④①⑤②
通算 11 11 7 60 着 3 8 5 8 8 3 4 4 7 3 9 10 9 8 6 6 3 2 1 6
前回り 3 6 2 17 印 ○ ◎ ◎ ◎ ◎ ◎ ◎ ◎ ◎ ◎ ◎ ◎ ◎ ◎ ◎ ◎

⑨ 永森大智 (雑賀正) 着②⑥⑥⑤⑦③⑨⑩⑩③④④③⑦②⑨⑧③②①
通算 9 12 21 43 着 2 9 7 5 1 3 6 8 6 2 6 3 1 5 1 4 7 3 2 5
前回り 7 3 8 15 印 ▲ ◎ ◎ ◎ ◎ ◎ ◎ ◎ ◎ ◎ ◎ ◎ ◎ ◎ ◎ ◎

⑪ 多田羅誠也 (工藤真) 着④⑤⑦③③②③⑤④⑦⑧⑨④④⑧①⑧⑦⑨③
通算 7 9 16 65 着 2 7 1 1 4 9 10 5 9 2 5 6 1 1 10 4 6
前回り 1 3 7 18 印 ○ ◎ ◎ ◎ ◎ ◎ ◎ ◎ ◎ ◎ ◎ ◎ ◎ ◎ ◎ ◎

⑬ 畑中信司 (別府真) 着⑧⑩①①⑨⑩⑦③⑤⑦⑤③⑤④④①②⑦⑤④
通算 4 11 8 63 着 8 9 11 8 10 12 5 9 8 3 3 2 6 11 5 2 9 6 6 3 4
前回り 2 5 3 24 印 ◎ ◎ ◎ ◎ ◎ ◎ ◎ ◎ ◎ ◎ ◎ ◎ ◎ ◎ ◎

⑮ 岡 遼太郎 (中西達) 着⑥⑩⑤⑨⑤②②⑧②②⑤①⑧①⑧⑨①⑩⑦⑥②
通算 3 10 6 72 着 10 10 6 6 5 6 3 7 7 4 2 11 10 12 7 3 9 2 6 2
前回り 0 4 3 29 印 ○ ◎ ◎ ◎ ◎ ◎ ◎ ◎ ◎ ◎ ◎ ◎ ◎ ◎ ◎ ◎

⑰ 木村直輝 (胡本友) 着⑤④⑥④④⑫⑨⑩⑫⑤④②②①⑦⑦③⑤⑩⑦④
通算 3 5 2 76 着 12 11 3 4 5 12 7 11 6 5 5 3 8 9 1 5 4 10 10 5
前回り 0 1 0 32 印 ◎ ◎ ◎ ◎ ◎ ◎ ◎ ◎ ◎ ◎ ◎ ◎ ◎ ◎ ◎

⑲ 井上瑛太 (打越勇) 着⑧⑩⑤⑨⑩⑨⑨⑩①①④③⑧⑨④①②⑨⑨⑦⑩
通算 2 6 3 54 着 9 11 8 9 2 10 8 11 10 11 6 10 12 4 11 7 10 7 8 5
前回り 1 4 1 19 印 ◎ ◎ ◎ ◎ ◎ ◎ ◎ ◎ ◎ ◎ ◎ ◎ ◎ ◎ ◎

㉑ 西森将司 (別府真) 着⑤①①⑧⑤⑦①⑨⑤⑦④⑨⑨⑨⑥⑥⑦⑨⑫⑥⑩
通算 2 3 5 60 着 5 4 9 4 6 3 9 6 7 10 8 5 12 8 4 11 10 11 6 6
前回り 0 2 2 22 印 注 ◎ ◎ ◎ ◎ ◎ ◎ ◎ ◎ ◎ ◎ ◎ ◎ ◎ ◎ ◎

㉓ 石本純也 (田中守) 着⑨④⑦①⑦⑧⑦⑥⑦⑩⑥⑤②①⑥③⑩⑧①⑤⑥
通算 1 2 2 43 着 9 4 7 10 9 8 7 5 10 8 6 4 9 8 9 12 8 11 4 6
前回り 1 0 0 23 印 ◎ ◎ ◎ ◎ ◎ ◎ ◎ ◎ ◎ ◎ ◎ ◎ ◎ ◎ ◎

減量表示 ☆-1 kg ◇△-2 kg ▲-3 kg ★-4 kg 負担重量からそれぞれ減じた重量を記載しています。

協賛理由 5R「リルちゃんお疲れ特別」…遅くなりましたが、リルちゃん、10ヶ月の間お疲れまでした。アップデート完了にはこれまで以上の「ちょうどよいボンコツ」が戻ってくることを期待しておりますので、それまでは何卒お元気で過ごしてください

② 赤岡修次 (田中守) 着落③③①①③④⑤⑤④②①⑥②③②①⑥①④
通算 17 12 7 29 着 2 1 2 1 4 3 1 2 2 1 1 1 1 2 1 3 3 1 1
前回り 7 9 1 16 印 ◎ ◎ ◎ ◎ ◎ ◎ ◎ ◎ ◎ ◎ ◎ ◎ ◎ ◎ ◎

④ 塚本雄大 (目迫大) 着③⑩①⑨⑧⑦①④④①⑦⑩②⑩⑥②⑦①⑦③
通算 15 6 9 57 着 6 10 10 8 9 5 1 7 5 1 7 8 2 7 6 2 9 7 11 7
前回り 8 1 3 27 印 注 ◎ ◎ ◎ ◎ ◎ ◎ ◎ ◎ ◎ ◎ ◎ ◎ ◎ ◎ ◎

⑥ 郷間勇太 (田中譲) 着②④④⑨⑩⑤⑧②④①⑥⑤⑥④④③④①①②⑨①
通算 12 10 7 56 着 7 1 7 7 10 7 7 2 5 8 4 8 8 4 9 5 9 5 3 3
前回り 3 2 2 22 印 ◎ ◎ ◎ ◎ ◎ ◎ ◎ ◎ ◎ ◎ ◎ ◎ ◎ ◎ ◎

⑧ 岡村卓弥 (雑賀正) 着⑥⑩⑦③⑤⑤④③③③⑦②⑨④④⑧③⑤⑨⑩
通算 10 10 15 68 着 5 7 3 5 6 8 7 6 3 6 6 3 11 2 7 8 1 1 3 7
前回り 4 4 8 25 印 × △ × × ◎ ◎ ◎ ◎ ◎ ◎ ◎ ◎ ◎ ◎ ◎

⑩ 林謙佑 (田中守) 着⑤⑧④⑥⑥④②⑦⑩②⑧①⑩⑩②⑦⑦⑧①⑧
通算 9 5 8 69 着 5 6 1 2 3 10 2 5 7 1 2 10 5 3 3 5 7 1 9
前回り 6 2 4 22 印 ◎ ◎ ◎ ◎ ◎ ◎ ◎ ◎ ◎ ◎ ◎ ◎ ◎ ◎ ◎

⑫ 山崎雅由 (田中譲) 着⑫②⑩①①⑥③①⑩⑧⑦⑫⑧④④⑦④①⑦⑨④
通算 6 1 64 着 4 6 5 10 6 1 10 7 9 8 3 3 8 5 8 3 2 8 9 6
前回り 2 0 0 28 印 △ 注 ◎ ◎ ◎ ◎ ◎ ◎ ◎ ◎ ◎ ◎ ◎ ◎ ◎ ◎ ◎

⑭ 佐原秀泰 (那俄性) 着⑩④⑨③⑨④⑩⑥④⑧⑩⑦⑦①⑨②⑤②①②
通算 3 6 6 68 着 9 10 2 3 8 3 2 4 9 11 10 1 5 2 6 7 9 7 9 5
前回り 0 1 3 28 印 ◎ ◎ ◎ ◎ ◎ ◎ ◎ ◎ ◎ ◎ ◎ ◎ ◎ ◎ ◎

⑯ 大澤誠志郎 (細川忠) 着⑦⑧⑥⑧⑧⑥④③⑧⑦⑨①⑫⑥⑩⑧②⑨⑨⑧
通算 3 4 1 63 着 9 11 7 9 8 10 4 4 11 12 7 4 11 5 11 7 2 8 9 8
前回り 1 1 0 22 印 ◎ ◎ ◎ ◎ ◎ ◎ ◎ ◎ ◎ ◎ ◎ ◎ ◎ ◎ ◎

㉑ 濱 尚美 (那俄性) 着④⑧⑧⑫⑦①③⑩⑤⑧⑤⑥⑩⑩①⑤①⑤⑨①①
通算 2 4 3 51 着 2 9 4 12 5 11 2 10 9 5 4 8 7 10 8 2 4 6 9 11
前回り 0 2 0 7 印 ◎ ◎ ◎ ◎ ◎ ◎ ◎ ◎ ◎ ◎ ◎ ◎ ◎ ◎ ◎

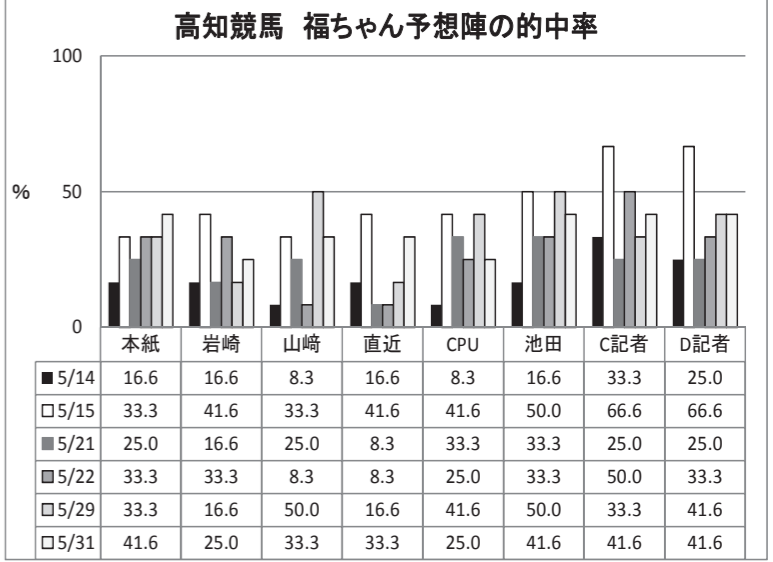
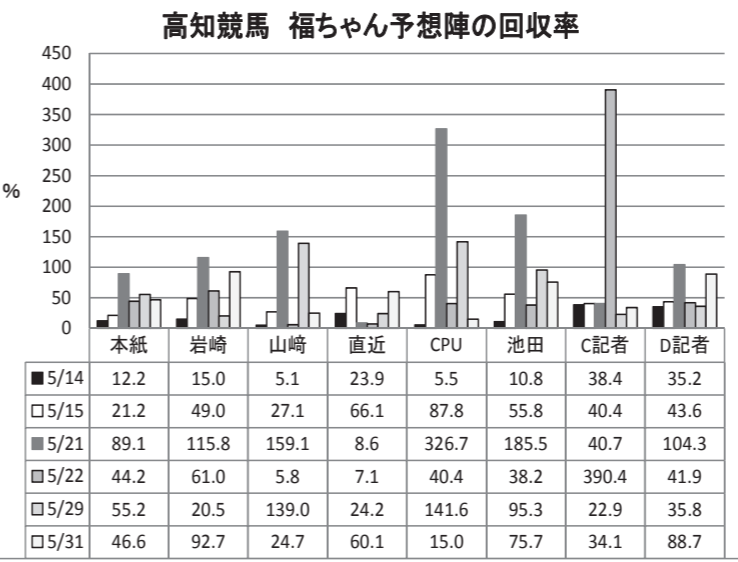
㉓ 嬉 勝則 (田中譲) 着③⑧⑧②⑩①①④③⑧⑩②④⑨⑥⑨⑩⑧②
通算 1 6 6 32 着 8 9 4 3 9 10 8 11 4 6 5 10 6 1 5 5 7 9 5 2
前回り 0 3 0 13 印 ◎ ◎ ◎ ◎ ◎ ◎ ◎ ◎ ◎ ◎ ◎ ◎ ◎ ◎ ◎

㉕ 妹尾将充 (宮川浩) 着落⑦⑨⑧⑥⑥⑧⑥④⑦④⑩⑩⑫⑦⑤⑥⑧①⑫⑤⑨
通算 0 0 0 0 着 7 12 5 9 3 12 3 7 10 9 7 8 6 7 9 11 3 12 9
前回り 0 0 0 0 印 ▲ ◎ ◎ ◎ ◎ ◎ ◎ ◎ ◎ ◎ ◎ ◎ ◎ ◎ ◎ ◎

赤岡修 宮川実 岡村卓 西川敏 多田誠 郷間勇 倉兼育 林謙佑 妹尾浩 塚本雄 永森大 佐原秀 岡遼太 山崎雅 上田将 西森将 濱尚美 石本純 大澤誠 木村直 井上瑛 畑中信 嬉勝則 妹尾将
1着 53 44 37 36 35 35 33 30 30 23 21 16 16 13 10 8 6 6 5 5 4 3 1
2着 34 31 41 32 33 27 37 25 25 28 33 25 15 18 12 14 16 9 17 12 11 8 2
3着 28 14 47 27 43 17 27 30 32 23 42 35 19 8 30 17 15 12 7 14 14 8 9 4
着外 87 53 213 127 197 168 146 221 165 169 94 183 204 164 208 168 170 142 189 196 166 63 45 47
所属 田中守 打越勇 雑賀正 國澤輝 工藤真 田中譲 細川忠 田中守 打越勇 目迫大 雑賀正 那俄性 中西達 田中譲 國澤輝 別府真 那俄性 田中伸 細川忠 胡本友 打越勇 別府真 田中譲 宮川浩
1R 田中守 打越勇 雑賀正 國澤輝 工藤真 田中譲 細川忠 田中守 打越勇 目迫大 雑賀正 那俄性 中西達 田中譲 國澤輝 別府真 那俄性 田中伸 細川忠 胡本友 打越勇 別府真 田中譲 宮川浩
2R 田中守 打越勇 雑賀正 國澤輝 工藤真 田中譲 細川忠 田中守 打越勇 目迫大 雑賀正 那俄性 中西達 田中譲 國澤輝 別府真 那俄性 田中伸 細川忠 胡本友 打越勇 別府真 田中譲 宮川浩
3R 田中守 打越勇 雑賀正 國澤輝 工藤真 田中譲 細川忠 田中守 打越勇 目迫大 雑賀正 那俄性 中西達 田中譲 國澤輝 別府真 那俄性 田中伸 細川忠 胡本友 打越勇 別府真 田中譲 宮川浩
4R 田中守 打越勇 雑賀正 國澤輝 工藤真 田中譲 細川忠 田中守 打越勇 目迫大 雑賀正 那俄性 中西達 田中譲 國澤輝 別府真 那俄性 田中伸 細川忠 胡本友 打越勇 別府真 田中譲 宮川浩
5R 田中守 打越勇 雑賀正 國澤輝 工藤真 田中譲 細川忠 田中守 打越勇 目迫大 雑賀正 那俄性 中西達 田中譲 國澤輝 別府真 那俄性 田中伸 細川忠 胡本友 打越勇 別府真 田中譲 宮川浩
6R 田中守 打越勇 雑賀正 國澤輝 工藤真 田中譲 細川忠 田中守 打越勇 目迫大 雑賀正 那俄性 中西達 田中譲 國澤輝 別府真 那俄性 田中伸 細川忠 胡本友 打越勇 別府真 田中譲 宮川浩
7R 田中守 打越勇 雑賀正 國澤輝 工藤真 田中譲 細川忠 田中守 打越勇 目迫大 雑賀正 那俄性 中西達 田中譲 國澤輝 別府真 那俄性 田中伸 細川忠 胡本友 打越勇 別府真 田中譲 宮川浩
8R 田中守 打越勇 雑賀正 國澤輝 工藤真 田中譲 細川忠 田中守 打越勇 目迫大 雑賀正 那俄性 中西達 田中譲 國澤輝 別府真 那俄性 田中伸 細川忠 胡本友 打越勇 別府真 田中譲 宮川浩
9R 田中守 打越勇 雑賀正 國澤輝 工藤真 田中譲 細川忠 田中守 打越勇 目迫大 雑賀正 那俄性 中西達 田中譲 國澤輝 別府真 那俄性 田中伸 細川忠 胡本友 打越勇 別府真 田中譲 宮川浩
10R 田中守 打越勇 雑賀正 國澤輝 工藤真 田中譲 細川忠 田中守 打越勇 目迫大 雑賀正 那俄性 中西達 田中譲 國澤輝 別府真 那俄性 田中伸 細川忠 胡本友 打越勇 別府真 田中譲 宮川浩
11R 田中守 打越勇 雑賀正 國澤輝 工藤真 田中譲 細川忠 田中守 打越勇 目迫大 雑賀正 那俄性 中西達 田中譲 國澤輝 別府真 那俄性 田中伸 細川忠 胡本友 打越勇 別府真 田中譲 宮川浩
12R 田中守 打越勇 雑賀正 國澤輝 工藤真 田中譲 細川忠 田中守 打越勇 目迫大 雑賀正 那俄性 中西達 田中譲 國澤輝 別府真 那俄性 田中伸 細川忠 胡本友 打越勇 別府真 田中譲 宮川浩

騎手・調教師は成績順です。 *○は自厩舎、□は他厩舎です。 *調教師が攻馬をしている厩舎=目迫、中西、宮川浩一、平、西山、宮川真衣

打越勇 田中守 雑賀正 田中譲 工藤真 目迫大 那俄性 松木啓 細川忠 別府真 國澤輝 中西達 宮路洋 田中伸 川野勇 西山裕 宮川浩 東原巳 胡本友 平和人 宮川真 宗石大
1着 106 76 53 35 35 32 28 27 26 23 20 18 16 12 11 10 10 8 5 4 4 0
2着 59 46 61 35 30 25 40 18 28 28 26 24 19 19 18 17 13 9 18 8 8 4
3着 40 42 77 34 40 33 20 21 22 35 30 20 22 12 20 22 13 10 26 9 4 3
着外 182 139 262 288 172 142 265 122 182 257 237 114 129 145 174 137 195 39 176 144 20 155
所属 宮川実 赤岡修 岡村卓 郷間勇 多田誠 塚本雄 佐原秀 濱尚美 倉兼育 西森将 西川敏 岡遼太 石本純 妹尾将 木村直
騎手 妹尾浩 林謙佑 永森大 山崎雅 嬉勝則 大澤誠 畑中信 上田将



高知競馬所属騎手

- 赤岡修 田中守 1977.03.15 (B型)
石本純 田中伸 1987.08.26 (A型)
井上瑛 打越勇 2003.02.28 (O型)
上田将 国沢輝 1981.01.19 (O型)
嬉勝則 田中譲 1969.07.20 (A型)
大澤誠 細川忠 1987.05.02 (A型)
岡遼太 中西達 2003.6.27 (B型)
岡村卓 雑賀正 1993.01.15 (A型)
西森将 西川浩 1997.03.15 (B型)
倉兼育 細川忠 1975.11.10 (B型)
郷間勇 田中譲 1988.09.02 (A型)
佐原秀 那俄性 1979.07.15 (A型)
妹尾浩 打越勇 1996.05.30 (O型)
妹尾将 宮川浩 2000.12.10 (A型)
多田誠 工藤真 1998.05.20 (A型)
塚本雄 目迫大 1998.10.18 (A型)
永森大 雑賀正 1986.11.08 (A型)
西川敏 国沢輝 1970.01.27 (A型)
西森将 別府真 1987.12.10 (O型)
畑中信 別府真 1980.9.18 (O型)
濱尚美 那俄性 2001.05.29 (AB型)
林謙佑 田中守 1995.04.22 (O型)
宮川実 打越勇 1982.02.10 (B型)
山崎雅 田中譲 1991.09.07 (A型)

直接対戦表 1R. Table with columns for race date, distance, track, and horse names with their respective times.

着順と1着又は2着とのタイム差

直接対戦表 2R. Table with columns for race date, distance, track, and horse names with their respective times.

着順と1着又は2着とのタイム差

直接対戦表 3R. Table with columns for race date, distance, track, and horse names with their respective times.

着順と1着又は2着とのタイム差

直接対戦表 4R. Table with columns for race date, distance, track, and horse names with their respective times.

着順と1着又は2着とのタイム差

直接対戦表 5R. Table with columns for race date, distance, track, and horse names with their respective times.

着順と1着又は2着とのタイム差

直接対戦表 6R. Table with columns for race date, distance, track, and horse names with their respective times.

着順と1着又は2着とのタイム差

直接対戦表 7R. Table with columns for race date, distance, track, and horse names with their respective times.

着順と1着又は2着とのタイム差

直接対戦表 8R. Table with columns for race date, distance, track, and horse names with their respective times.

着順と1着又は2着とのタイム差

直接対戦表 9R. Table with columns for race date, distance, track, and horse names with their respective times.

着順と1着又は2着とのタイム差

直接対戦表 10R. Table with columns for race date, distance, track, and horse names with their respective times.

着順と1着又は2着とのタイム差

直接対戦表 11R. Table with columns for race date, distance, track, and horse names with their respective times.

着順と1着又は2着とのタイム差

能力検査

Table showing race results for 5月31日, 1R 800m and 2R 800m, listing horse names, jockeys, and times.

Table showing race results for 5月29日, 1R 800m and 2R 1300m, listing horse names, jockeys, and times.

馬番と本紙の印

当日、3連対に絡んだ馬番に印又はマーカで記入すれば当日の馬番の傾向が分かります。

Grid for marking race numbers (1R-12R) with symbols like circles, crosses, and triangles.

単勝人気別

期間: 2020年2月19日 ~ 2022年6月6日

Table showing single winner popularity statistics including win rate, consecutive wins, and 3-in-a-row statistics for numbers 1-12.

高知競馬 ファイナルレースの傾向 (2022年度)

Summary table for high-ranking horses (12頭 and 11頭) showing 3-in-a-row and 320/990 win statistics.

Main table showing race trends for high-ranking horses, including date, headcount, 1st place horse, jockey, and odds.